

Guiding the leaders of tomorrow

▶ 2026

Hoërskool Olimpiade voorbereidings studiegids

Graad 11

EKONOMIE

**VORIGE VRAESTEL EN MEMO
RONDE EEN EN TWEE
2023 * 2024 * 2025**



UNIVERSITY
OF
JOHANNESBURG

DEPARTMENT OF
FINANCE AND INVESTMENT
MANAGEMENT



NELSON MANDELA
UNIVERSITY



DURBAN UNIVERSITY OF TECHNOLOGY
INYUVESI YASETHEKWINI YEZOBUCHWEPHESHE
Creative. Distinctive. Impactful.

MILPARK
EDUCATION



UFS

UNIVERSITY OF THE FREE STATE
UNIVERSITEIT VAN DIE VRYSTAAT
YUNIVESITHI YA FREISTATA

EXPLORE YOUR FUTURE AT NELSON MANDELA UNIVERSITY



CHANGE THE WORLD BY APPLYING FOR A QUALIFICATION IN ONE OF THE FOLLOWING STUDY FIELDS:

Accounting • Advertising • Afrikaans • Agricultural Management • Analytical Chemistry • Anthropology • Applied Design • Applied Mathematics • Architectural Technology • Architecture • Art • Auditing • Biochemistry • Biokinetics • Botany • Broadcasting • Building • Business Management • Business Studies • Ceramic Design • Chemistry • Civil Engineering • Clinical Psychology • Computer Science • Communication Networks (IT) • Conservation Biology • Construction Economics • Construction Management • Counselling Psychology • Chemical Process Technology • Development Studies • Dietetics • Economics • Ecology • Education • Electrical Engineering • English • Environmental Health • Environmental Management • Emergency Medical Care (Paramedic) • Fashion • Financial Accounting • Financial Planning • Fine Art • Foundation Phase Teaching • Forestry • French • FET Teaching • Game Ranch Management • Geography • Geology • Graphic Design • History • Hospitality Management • Human Movement Science • Human Resource Management • Human Settlement Development • Industrial Psychology • Industrial Engineering • Information Systems • Information Technology • Inorganic Chemistry • Interior Design • Internal Auditing • Inventory Management • Intermediate Phase Teaching • isiXhosa • Journalism • Language & Literature • Law • Logistics • Management • Marine Biology • Marine Engineering • Marketing • Mathematics • Mechanical Engineering • Mechatronics • Media, Communication & Culture • Microbiology • Music • Medical Laboratory Science • Medicine & Surgery • Nature Conservation • Nursing • Operations Management • Painting • Pharmacy • Philosophy • Physiology • Photography • Physics • Political Studies • Polymer Technology • Psychology • Public Administration • Public Management • Public Relations Management • Quality Management • Quantity Surveying • Radiography (Diagnostic) • Restoration Ecology • Renewable Energy • Sculpture • Senior Phase Teaching • Social Work • Sociology • Software Development • Sport Management • Sport Science • Statistics • Support Services (IT) • Taxation • Textile Design & Technology • Tourism • Transport Economics • User Support Services (IT) • Visual Arts • Wood Technology • Zoology

T 041 504 1111

E info@mandela.ac.za

PROVERTO

NATIONAL HIGH SCHOOL OLYMPIAD

ANSWER SHEET

TODAY'S DATE DAY MONTH YEAR GRADE

SCHOOL NAME

LEARNER SURNAME

FIRST NAME INITIALS DATE OF BIRTH Female Male

LEARNER EMAIL (if available)

LEARNER Mobile Number

SELECT THE SUBJECT/SUBJECTS (Mark a block with a X)

ACCOUNTING/REKENINGKUNDE BUSINESS STUDIES/BESIGHEIDSTUDIES ECONOMICS/EKONOMIE

ACCOUNTING / REKENINGKUNDE

1 A B C D	6 A B C D	11 A B C D	16 A B C D	21 A B C D	26 A B C D
2 A B C D	7 A B C D	12 A B C D	17 A B C D	22 A B C D	27 A B C D
3 A B C D	8 A B C D	13 A B C D	18 A B C D	23 A B C D	28 A B C D
4 A B C D	9 A B C D	14 A B C D	19 A B C D	24 A B C D	29 A B C D
5 A B C D	10 A B C D	15 A B C D	20 A B C D	25 A B C D	30 A B C D

TOTAL ____/30

BUSINESS STUDIES / BESIGHEIDSTUDIES

1 A B C D	6 A B C D	11 A B C D	16 A B C D	21 A B C D	26 A B C D
2 A B C D	7 A B C D	12 A B C D	17 A B C D	22 A B C D	27 A B C D
3 A B C D	8 A B C D	13 A B C D	18 A B C D	23 A B C D	28 A B C D
4 A B C D	9 A B C D	14 A B C D	19 A B C D	24 A B C D	29 A B C D
5 A B C D	10 A B C D	15 A B C D	20 A B C D	25 A B C D	30 A B C D

TOTAL ____/30

ECONOMICS / EKONOMIE

1 A B C D	6 A B C D	11 A B C D	16 A B C D	21 A B C D	26 A B C D
2 A B C D	7 A B C D	12 A B C D	17 A B C D	22 A B C D	27 A B C D
3 A B C D	8 A B C D	13 A B C D	18 A B C D	23 A B C D	28 A B C D
4 A B C D	9 A B C D	14 A B C D	19 A B C D	24 A B C D	29 A B C D
5 A B C D	10 A B C D	15 A B C D	20 A B C D	25 A B C D	30 A B C D

TOTAL ____/30

INSTRUCTIONS: Please complete all required information
Colour a circle completely ● CORRECT MARK
Erase any faulty marks completely
Do not fold, tear or damage this form

Study at DUT in 2026

Apply via: www.cao.ac.za



DURBAN UNIVERSITY OF TECHNOLOGY
INYUVESI YASETHEKWINI YEZOBUCHWEPHESHE

Bachelor of Information and Communication Technology in Internet of Things (IoT)

CAO CODE: DU-D-IOT



Bachelor of Information and Communications Technology

CAO CODE: DU-D-BIT



Diploma in ICT in Applications Development

CAO CODE: DU-I-APD



Diploma in ICT in Business Analysis

CAO CODE: DU-I-BUA



Bachelor of Applied Science in Textile Science

CAO CODE: DU-D-ATT



Bachelor of Design in Visual Communication Design (Graphic Design)

CAO CODE: DU-C-BDV



Bachelor of Engineering Technology in Geomatics

CAO CODE: DU-D-BBE



Bachelor of Engineering Technology in Electronic Engineering

CAO CODE: DU-D-BGL



Bachelor of the Built Environment in Construction Studies

CAO CODE: DU-D-BBU



Diploma in Engineering Technology in Civil Engineering

CAO CODE: DU-I-DNC



Diploma in Built Environment in Construction Studies

CAO CODE: DU-I-DBE



Bachelor of Health Sciences in Homeopathy

CAO CODE: DU-D-HM4



Bachelor of Health Sciences in Environmental Health

CAO CODE: DU-D-EVH



Diploma in Management Sciences: Operations (p/t)

CAO CODE: DU-D-PDY



EKONOMIE
GRAAD II
RONDE 1 & 2

2025

VORIGE VRAESTEL

EKONOMIE

GRAAD 11

Olimpiade Vraestel

Ronde Een

Punte: 30

Tyd: 1 uur

Datum: 7 Mei 2025



Instrukties

NB! Lees asseblief die onderstaande instruksies sorgvuldig.

Indien die ANTWOORDBLAD nie volledig ingevul word nie sal die antwoordblad ongeldig wees.

1. NB! Gebruik asseblief n **HB potlood of n swart pen** om die antwoordblad te voltooi.
Geen gekleurde penne word aanvaar nie.
2. Die ANTWOORDBLAD bestaan uit 3 afdelings. Rekeningkunde, Besigheidstudies en Ekonomie.
Kies en antwoord die korrekte vak.
3. Elke vraag het 4 moontlike antwoorde (A B C D) Slegs een antwoord is korrek.
Kleur die antwoord sirkel volledig in.
4. Sterkte!

DIE PRODUKSIEFAKTORE

1. Watter van die volgende is NIE een van die vier produksiefaktore nie?
 - A Grond
 - B Arbeid
 - C Geld
 - D Kapitaal

2. Watter van die volgende beskryf die rol van **grond** as 'n produksiefaktor die beste?
 - A Dit verwys na fisiese geboue wat in produksie gebruik word.
 - B Dit verteenwoordig menslike inspanning wat gebruik word om goedere en dienste te produseer.
 - C Dit sluit alle natuurlike hulpbronne in wat in die produksieproses gebruik word.
 - D Dit is die geld wat nodig is om 'n besigheid te begin.

3. 'n Boer koop 'n nuwe trekker om gewasproduksie te verhoog. Wat produksiefaktore betref, is die trekker 'n voorbeeld van _____
 - A grond.
 - B arbeid.
 - C kapitaal.
 - D entrepreneurskap.

4. 'n Maatskappy besluit om arbeiders met outomatiese masjiene in sy fabriek te vervang. Watter produksiefaktor word verminder en watter word verhoog?
 - A Arbeid word verminder en kapitaal word verhoog.
 - B Grond word verminder en entrepreneurskap word verhoog.
 - C Kapitaal word verminder en arbeid word verhoog.
 - D Entrepreneurskap word verminder en grond word vermeerder.

5. 'n Sake-eienaar besluit om werkers hoër lone te betaal om produktiwiteit te verbeter. Dink jy dit is 'n effektiewe besluit?
 - A Nee, want dit sal die maatskappy se wins verminder.
 - B Ja, want hoër lone kan werkers motiveer en doeltreffendheid verhoog.
 - C Nee, want arbeid is nie 'n noodsaaklike produksiefaktor nie.
 - D Ja, want lone is die belangrikste produksiefaktor.

6. Hoekom ontvang verhuurders huur as 'n vorm van inkomste?
- A Omdat hulle finansiële kapitaal verskaf.
 - B Omdat hulle risiko's neem in besigheid.
 - C Omdat hulle natuurlike hulpbronne soos grond verskaf.
 - D Omdat hulle arbeid tot produksie bydra.
7. 'n Regering besluit om die minimum loon te verhoog om werkers se lewenstandaard te verbeter. Wat kan 'n moontlike negatiewe gevolg van hierdie besluit wees?
- A Besighede kan meer werkers aanstel.
 - B Die produksiekoste kan daal.
 - C Werkloosheid kan styg namate besighede aanstellings verminder.
 - D Daar sal geen effek op besighede wees nie.
8. Wat beteken die term **afgeleide vraag**?
- A Vraag wat kunsmatig geskep word deur bemarkingsveldtogte.
 - B Vraag wat konstant bly ongeag prysveranderinge.
 - C Vraag na 'n produksiefaktor gebaseer op die vraag na die finale produk.
 - D Vraag na 'n produk of diens wat voortspruit uit verbruikersvoorkeur.
9. 'n Regering implementeer streng omgewingswette, wat die vraag na steenkoolaangedrewe elektrisiteit verminder. Hoe kan dit die **vraag na steenkoolmynwerkers** beïnvloed?
- A Die vraag na steenkoolmynwerkers sal toeneem.
 - B Die vraag na steenkoolmynwerkers sal afneem.
 - C Die vraag na steenkoolmynwerkers sal onveranderd bly.
 - D Die vraag na steenkoolmynwerkers sal afneem, maar slegs tydelik.
10. Wat is die belangrikste verskil tussen **nominale lone** en **reële lone**?
- A Nominale lone neem inflasie in ag, terwyl reële lone dit nie doen nie.
 - B Nominale lone word in geldterme gemeet, terwyl reële lone koopkrag in ag neem.
 - C Reële lone word in huidige geldterme uitgedruk, terwyl nominale lone vir inflasie aanpas.
 - D Reële lone is altyd hoër as nominale lone.

DIE GEBRUIKE VAN EKONOMIESE GOEDERE EN DIENSTE

11. Wat is die definisie van **finale verbruik deur huishoudings**?
- A Die totale waarde van goedere en dienste wat in 'n land geproduseer word.
 - B Die besteding aan goedere en dienste deur besighede.
 - C Die besteding deur huishoudings aan goedere en dienste vir persoonlike gebruik.
 - D Die hoeveelheid inkomste wat huishoudings bespaar.

12. Wat gebeur met reële BBP as 'n land se nominale BBP met 5% toeneem en inflasie is 3%?
- A Reële BBP styg met ongeveer 2%.
 - B Die reële BBP bly dieselfde.
 - C Reële BBP daal met 3%.
 - D Reële BBP styg met 8%.
13. 'n Regeringsverslag toon dat die reële BBP deur huishoudings afgeneem het, terwyl die algehele reële BBP toegeneem het. Wat kan 'n moontlike verklaring wees?
- A Die inflasiekoers het toegeneem, wat die waarde van die reële BBP verminder het.
 - B Huishoudings het meer inkomste verdien en meer bestee.
 - C Besigheidsbeleggings en staatsbesteding het toegeneem, maar huishoudelike verbruik het gedaal.
 - D Meer mense is in diens geneem, wat gelei het tot verhoogde lone.
14. Watter van die volgende verklaar die beste waarom reële BBP deur huishoudings alleen dalk nie lewenstandaard ten volle weerspieël nie?
- A Dit meet slegs staatsbesteding aan welsynsprogramme.
 - B Dit hou nie rekening met die verdeling van inkomste onder huishoudings nie.
 - C Dit ignoreer indiensnemingsyfers in die land.
 - D Dit sluit besigheidsbeleggings in die ekonomie uit.
15. 'n Huishouding belê in 'n vaste deposito om te spaar vir toekomstige onderwysuitgawes. Watter tipe kapitaalvorming verteenwoordig dit?
- A Sosiale kapitaal
 - B Menslike kapitaal
 - C Fisiese kapitaal
 - D Finansiële kapitaal
16. Gestel jy is 'n ekonomiese adviseur. Stel 'n strategie voor om meer huishoudelike kapitaalvorming in 'n ontwikkelende land aan te moedig. Watter van die volgende sou die BESTE aanbeveling wees?
- A Verhoog lone sonder om spaaraansporings te verskaf.
 - B Laer rentekoerse om lenings makliker te maak.
 - C Stel finansiële geletterdheidsprogramme en hoër rentekoerse op spaargeld bekend.
 - D Moedig mense aan om meer te spandeer om die ekonomie 'n hupstoot te gee.

17. Land X se verbruiksbesteding is R820 biljoen, beleggingsbesteding is R250 biljoen, staatsbesteding is R180 biljoen en netto uitvoere is R50 biljoen. Wat is die BBP van Land X?
- A R1 250 biljoen
 - B R1 300 biljoen
 - C R1 350 biljoen
 - D R1 400 biljoen
18. Waarom word oordragbetalings (bv. pensioene en werkloosheidsvoordele) nie ingesluit by BBP-berekeninge met behulp van die inkomstemetode nie?
- A Dit verhoog huishoudelike verbruik direk.
 - B Dit is deel van netto uitvoere.
 - C Dit word nie deur produktiewe aktiwiteite verdien nie.
 - D Dit word as kapitaalvorming beskou.
19. Watter van die volgende stellings verduidelik korrek waarom waardevermindering afgetrek word in die inkomstemetode van BBP-berekening?
- A Waardevermindering is verantwoordelik vir stygings in wins as gevolg van inflasie.
 - B Waardevermindering is 'n bykomende inkomste wat deur firmas verdien word.
 - C Waardevermindering meet die waarde van nuwe beleggings.
 - D Waardevermindering verteenwoordig kapitaal wat nie meer produktief is nie.
20. Hoe sal dit BBP-berekeninge beïnvloed as individue in eie diens hul inkomste onderrapporteer, deur die inkomstemetode te gebruik?
- A BBP sal onderskat word.
 - B BBP sal oorskot word.
 - C BBP sal onveranderd bly.
 - D BBP sal toeneem as gevolg van hoër besteebare inkomste.

EKONOMIESE STELSLS

21. Wat beteken die term *laissez-faire* in ekonomie?
- A Die regering beheer alle sakebedrywigheede.
 - B Minimale regeringsingryping in die ekonomie.
 - C Volledige regeringseienaarskap van besighede.
 - D Streng regeringsregulasies op alle nywerhede.

22. Watter van die volgende is 'n sleutelkenmerk van 'n markeconomie?
- A Die regering beheer alle besighede.
 - B Daar is geen mededinging tussen firmas nie.
 - C Hulpbronne word toegeken op grond van regeringsbeplanning.
 - D Pryse word bepaal deur vraag en aanbod.
23. 'n Land is besig om oor te skakel van 'n beveleconomie na 'n markeconomie. Wat is die mees waarskynlike resultaat?
- A Verhoogde regeringsbeheer oor nywerhede.
 - B Meer mededinging tussen besighede.
 - C Minder keuses vir verbruikers.
 - D 'n Afname in entrepreneurskap.
24. Hoe beïnvloed verbruikerskeuse in 'n markeconomie besigheid?
- A Dit het geen impak nie, aangesien besighede beheer wat geproduseer word.
 - B Dit lei tot regeringsingryping in prysbesluite.
 - C Dit dwing besighede om kwaliteit en doeltreffendheid te verbeter om kliënte te lok.
 - D Dit verminder mededinging deur produkte duurder te maak.
25. As jy 'n ekonomiese adviseur was vir 'n land wat 'n verskuiwing na 'n markeconomie oorweeg, watter beleid sou jy voorstel om die voordele daarvan te maksimeer?
- A Moedig entrepreneurskap aan deur besigheidsregulasies te verminder.
 - B Verhoog regeringsbeheer oor produksie.
 - C Beperk verbruikerskeuse tot slegs noodsaaklike goedere.
 - D Stel vaste pryse vir alle goedere en dienste in.
26. Watter beleide sou jy implementeer om beide ekonomiese groei en maatskaplike welsyn te maksimeer as jy 'n ideale gemengde ekonomie ontwerp?
- A Verwyder alle regeringsbetrokkenheid by die ekonomie.
 - B Laat besighede toe om vrylik te funksioneer, maar stel regulasies in vir billike lone en omgewingsbeskerming.
 - C Laat die regering alle produksie- en prysbesluite neem.
 - D Laat monopolieë toe om die mark sonder regulasies te oorheers.

DIE EKONOMIESE STRUKTUUR VAN SUID-AFRIKA

27. Wat is die drie hoofsektore van die Suid-Afrikaanse ekonomie?
- A Landbou, mynbou en vervaardiging.
 - B Publiek, privaat en informeel.
 - C Handel, dienste en tegnologie.
 - D Primêr, sekondêr en tersiêr.

28. Watter sektor sal die meeste baat as die Suid-Afrikaanse regering ekonomiese groei wil bevorder deur infrastruktuur te verbeter?
- A Primêre sektor
 - B Sekondêre sektor
 - C Tersiêre sektor
 - D Kwaterneêre sektor
29. Watter van die volgende beleide sal die doeltreffendste wees om werkloosheid in Suid-Afrika se ekonomie te verminder?
- A Stygende subsidies vir groot korporasies.
 - B Vermindering van staatsbesteding aan onderwys.
 - C Moedig buitelandse beleggings in die vervaardigingsektor aan.
 - D Beperking van handel met internasionale vennote.
30. Jy is 'n ekonomiese adviseur van die Suid-Afrikaanse regering. Watter strategie sou jy voorstel om groei in al drie ekonomiese sektore te balanseer?
- A Belê in tegnologie om landbou en vervaardiging te moderniseer.
 - B Fokus geheel en al op die tersiêre sektor en laat vaar mynbou.
 - C Verminder beleggings in onderwys en fokus op die uitvoer van natuurlike hulpbronne.
 - D Verbied alle buitelandse maatskappye om in Suid-Afrika te werk.

EKONOMIE

GRAAD 11

Olimpiade Vraestel Ronde Twee/Finale Ronde

Punte: 30

Tyd: 1 uur

Datum: 30 Julie 2025

Instruksies

NB! Lees asseblief die onderstaande instruksies sorgvuldig.

Indien die ANTWOORDBLAD nie volledig ingevul word nie sal die antwoordblad ongeldig wees.

1. NB! Gebruik asseblief n **HB potlood of n swart pen** om die antwoordblad te voltooi.
Geen gekleurde penne word aanvaar nie.
2. Die ANTWOORDBLAD bestaan uit 3 afdelings. Rekeningkunde, Besigheidstudies en Ekonomie.
Kies en antwoord die korrekte vak.
3. Elke vraag het 4 moontlike antwoorde (A B C D) Slegs een antwoord is korrek.
Kleur die antwoord sirkel volledig in.
4. Sterkte!



PRODUKSIEFAKTORE

1. 'n Klerefabriek kontrakteer ontwerpwerk uit aan 'n vryskutkunstenaar, gebruik water en elektrisiteit in produksie en koop industriële naaimasjiene. Watter van die volgende is verkeerdlik toegeken aan 'n produksiefaktor?
 - A Water – Grond
 - B Naaimasjiene – Kapitaal
 - C Vryskutkunstenaar – Arbeid
 - D Ontwerp kreatiwiteit – Entrepreneurskap

2. 'n Leerder beweer: "Arbeid is die belangrikste faktor van produksie omdat niks daarsonder gemaak kan word nie." Wat is die beste ekonomiese reaksie?
 - A Arbeid is die enigste aktiewe produksiefaktor, die ander is passief.
 - B Kapitaal en entrepreneurskap is belangriker in die moderne ekonomie.
 - C Alle produksiefaktore is interafhanklik en belangrikheid hang af van konteks en bedryf.
 - D Arbeid is belangrik, maar grond is skaarser en meer waardevol.

3. Watter van die volgende ondersteun die bewering dat vergoeding produktiwiteit moet weerspieël die beste?
 - A Grondeienaars moet meer huur verdien wanneer die markprys van hul grond styg.
 - B Werkers moet betaal word op grond van die ure wat hulle werk, nie wat hulle produseer nie.
 - C Entrepreneurs wat innoverend optree en die ekonomie laat groei, moet hoër winste ontvang.
 - D Kapitaal moet rente ontvang, ongeag besigheidsprestasie.

4. Watter van die volgende scenario's het al drie tipes huur (ekonomiese huur, kommersiële huur en kwasi-huur) teenwoordig?
 - A 'n Kitskoswinkel wat spasie huur, personeel betaal en in handelsmerke belê.
 - B 'n Klerehandelsmerk wat vanuit 'n gewilde area werk, 'n winkel huur en 'n gepatenteerde masjien gebruik om te stik.
 - C 'n Kruidenierswinkel in 'n landelike gebied gebruik ou toerusting en deelytse arbeid.
 - D 'n Konsultasiefirma wat afstandswerk doen sonder 'n fisiese kantoorruimte.

5. 'n Vakbond onderhandel 'n nominale loonverhoging van 10%. Werkers vier fees, maar ná 'n jaar voel baie steeds slegter daaraan toe. Watter een van die volgende verduidelik die situasie die beste?
- A Die geldeenheid is gedevalueer.
 - B Werkers het meer voordele verwag.
 - C Die nominale loonverhoging is belas.
 - D Pryse vir basiese goedere het vinniger gestyg as lone.
6. Watter van die volgende verduidelik waarom 'n afname in die vraag na 'n produk lei tot 'n afname in vraag na arbeid?
- A Verbruikers hou heeltemal op om geld te spandeer.
 - B Werkers word minder produktief wanneer die vraag daal.
 - C Firms verminder produksie, dus is minder arbeid nodig om die produk te produseer.
 - D Firms verlaag pryse om by verlaagde vraag te pas, wat lone verhoog.
7. Waarom word kapitaalverdieping dikwels meer effektief as kapitaalverbreding vir volhoubare ekonomiese groei beskou?
- A Dit verhoog produktiwiteit en inkomste per capita oor tyd.
 - B Dit moedig arbeidsmigrasie aan.
 - C Dit verminder loonongelykheid tussen sektore.
 - D Dit verminder die behoefte aan uitvoere.
8. Watter van die volgende situasies toon dat 'n produk as 'n ekonomiese produk geklassifiseer kan word, selfs al het dit geen markprys nie?
- A 'n Land voer minerale hulpbronne teen minder as kosprys uit.
 - B Mense gebruik 'n gratis toep wat hul data insamel.
 - C Toeriste betaal om 'n waterval te besigtig.
 - D Boere verhandel produkte informeel.
9. Watter van die volgende scenario's sluit al drie soorte verbruikersgoedere in?
- A 'n Voedselwinkel wat melk, brood en gebottelde water verkoop.
 - B 'n Elektroniese winkel wat yskaste, TV's en USB-kabels verkoop.
 - C 'n Kettingwinkel wat blikkieskos, baadjies en TV's verkoop.
 - D 'n Selfoonwinkel wat lugtyd, data en foonlaaiers verkoop.

10. 'n Medeleerder voer aan dat 'n toename in invoere altyd die BBP verhoog omdat meer goedere vir verbruikers beskikbaar is. Waarom is hierdie argument verkeerd?
- A Invoere beïnvloed glad nie die BBP nie.
 - B Invoere word in die BBP-formule afgetrek omdat dit nie binnelands geproduseer word nie.
 - C Invoere tel as belegging.
 - D Invoer is deel van staatsbesteding.

Lees die volgende inligting en beantwoord vrae 11 en 12.

Data vir 2023 (Alle syfers in miljard ZAR):

- Verbruik (C): R3 100
 - Belegging (I): R900
 - Staatsbesteding (G): R1 400
 - Uitvoere (X): R1 100
 - Invoere (M): R1 300
11. Wat is die effek van die handelsbalans ($X - M$) op Suid-Afrika se 2023-BBP?
- A Dit het geen effek nie, want invoer is gelyk aan uitvoere.
 - B Dit verhoog die BBP met R1 100 miljard.
 - C Dit verhoog die BBP met R200 miljard.
 - D Dit verminder die BBP met R200 miljard.
12. Gestel in 2024 bly verbruik onveranderd, maar uitvoere styg met R400 miljard terwyl invoere dieselfde bly. Wat sou die BBP vir 2024 wees?
- A R5 400 miljard
 - B R5 600 miljard
 - C R5 900 miljard
 - D R6 000 miljard

EKONOMIESE STELSLS EN DIE SUID-AFRIKAANSE EKONOMIESE STRUKTUUR

13. Suid-Afrika word as 'n gemengde ekonomie beskou. Watter van die volgende regverdig hierdie klassifikasie?
- A Die regering besit alle mineraalregte en beheer landbou.
 - B Daar is beperkte ondernemings in staatsbesit en vakbonde is magtig en skryf voor aan bepaal die kabinet.
 - C Die private sektor oorheers uitvoere, maar die staat verskaf openbare gesondheidsorg, skoolopleiding en welsyn.
 - D Die land handel slegs met bevelekonomeë.

14. Suid-Afrika wil afhanklikheid van invoere verminder en industrialisasie bevorder. Watter beleidskombinasie ondersteun hierdie verskuiwing in ekonomiese struktuur die beste?
- A Verhoog BTW en verminder staatsbesteding.
 - B Verskaf belastingaansporings vir plaaslike vervaardigers en belê in energie-infrastruktuur.
 - C Verminder lone in die openbare sektor en liberaliseer handel.
 - D Bevorder toerisme en brei bankdienste uit.
15. Waarop dui dit as 'n ekonomie toon dat 65% van die BBP uit die tersiêre sektor kom, maar 60% van indiensneming steeds in die landbou is?
- A Gebalanseerde groei in alle sektore.
 - B Sterk belegging in primêre goedere.
 - C Strukturele werkloosheid en onderontwikkeling in arbeidsproduktiwiteit.
 - D Hoë vlakke van uitvoergeleide vervaardiging.

DIE VERHOUDING TUSSEN MARKTE

16. Die regering berig dat brandstofpryse vanjaar nominaal met 15% gestyg het, maar inflasie was 18%. Watter van die volgende is die akkuraatste?
- A Inflasie het geen uitwerking op die persepsie van die brandstofprys gehad nie.
 - B Reële brandstofpryse het vinniger gestyg as inflasie.
 - C Brandstof word onbekostigbaar.
 - D Werklike brandstofpryse het gedaal.
17. Die prys van inkkassette (cartridges) styg aansienlik. Wat gebeur met die vraagkurwe vir drukkers?
- A Beweging langs die drukkervraagkurwe.
 - B Linkswaartse verskuiwing van die drukkervraagkurwe.
 - C Regswaartse verskuiwing van die drukkervraagkurwe.
 - D Verskuiwing van die drukkeraanbodkurwe.

18. Suid-Afrika het die afgelope paar jaar wisselende petrolpryse ervaar as gevolg van wêreldwye oliewisselvalligheid, wisselkoersonstabiliteit en regeringsheffings.

Jaar	Petrolprys (per liter)	Nuwe motorverkope (eenhede)
2020	R15.00	355 000
2021	R17.40	383 000
2022	R21.63	347 000
2023	R22.10	329 000

Op grond van die data en ekonomiese teorie, watter verband word waargeneem tussen petrol en private voertuie?

- A Onafhanklike goedere - motors en petrol beïnvloed mekaar nie.
B Giffen goedere - vraag na petrol neem toe met prys.
C Komplementêre goedere - hoër petrolpryse verminder die vraag na motors.
D Substituutgoedere - meer motors = minder petrol
19. Jy besit 'n plaaslike koffiewinkel in 'n monopolisties mededingende mark. Watter strategie sal heel waarskynlik jou markaandeel verhoog sonder om jou prys te verlaag?
- A Verlaag pryse om alle mededingers te ondermyn.
B Bied 'n lojaliteitskaart aan, skep 'n unieke drankie en verbeter die atmosfeer.
C Hou op adverteer en verminder produksie.
D Sluit aan by 'n kartel met nabygeleë koffiewinkels.

DIE GEVOLGE VAN KOSTE EN INKOMSTE

20. Watter van die volgende is 'n implisiete koste?
- A Lone wat aan werknemers betaal word vir die werk wat hulle gedoen het.
B Rente betaal op 'n besigheidslening.
C Die salaris wat die sake-eienaar prysgee deur nie elders te werk nie.
D Huur betaal aan die verhuurder wat die kantoorruimte verhuur.
21. Watter van die volgende definieer ekonomiese wins?
- A Totale verkope minus produksiekoste.
B Inkomste minus alle uit-die-sak-uitgawes.
C Inkomste minus rekeningkundige wins.
D Inkomste minus beide eksplisiete en implisiete koste.

22. 'n Firma se totale koste is R5 000 wanneer 100 eenhede vervaardig word. As vaste koste R1 000 is, wat is die firma se gemiddelde veranderlike koste (AVC)?
- A R60
 - B R50
 - C R40
 - D R10
23. Watter van die volgende beskryf die gedrag van die gemiddelde vaste koste (AFC) kurwe?
- A Dit bly konstant op alle vlakke van uitset.
 - B Dit styg vinnig namate die produksie toeneem.
 - C Dit sny marginale koste by die sluitingspunt.
 - D Die helling is voortdurend afwaarts, maar bereik nooit nul nie.
24. Wat moet die firma op korttermyn doen as die prys van 'n goed gelyk is aan die gemiddelde veranderlike koste, maar minder is as die gemiddelde totale koste?
- A Sluit die firma onmiddellik.
 - B Gaan voort met produksie op korttermyn.
 - C Verhoog die prys van die produk.
 - D Brei uitset uit om koste te verminder.

NUT EN PRYSELASTISITEIT

25. Wat impliseer die konsep van vermindering van marginale nut oor die verbruik van goedere en dienste?
- A Elke bykomende eenheid van 'n goed wat verbruik word, bied minder bevrediging as die vorige een.
 - B Verbruik van meer goedere lei altyd tot verhoogde tevredenheid.
 - C Die nut van 'n goed neem proporsioneel toe met die verbruik daarvan.
 - D Die eerste eenheid van enige goed wat verbruik word, bied die minste nut.
26. Watter scenario sal waarskynlik 'n perfek onelastiese aanbod tot gevolg hê?
- A 'n Bakkery het een oond, maar kan meer bakkers huur.
 - B Kaartjies vir 'n konsert met 'n vaste aantal sitplekke.
 - C 'n Fabriek outomatiseer produksie oor 6 maande.
 - D Boere kan gewasse in pakhuis stoor.

27. Die kruiselasiteit van die vraag tussen Uber-ritte en Bolt-ritte is **+2.5**. Wat impliseer dit?
- A Dit is swak substitute met onelastiese vraag.
 - B Hulle is sterk komplemente.
 - C Die vraag na Uber sal daal as Bolt sy prys verhoog.
 - D Hulle is noue substitute met elastiese kruisvraag.
28. In reaksie op 'n brandstoftekort beywer taxiverenigings vir prysstygings. Die aanbod van taxibestuurders is egter hoogs onelasties op die korttermyn. Wat is die mees waarskynlike resultaat as pryse onmiddellik verhoog word?
- A Pryse styg en aanbod neem proporsioneel toe.
 - B Pryse daal as gevolg van ooraanbod.
 - C Pryse styg, maar die aanbod neem nie toe nie, wat tekorte en swartmarkpryse veroorsaak.
 - D Pryse styg en pryselastisiteit van aanbod word eenheidselasties.

EKONOMIESE GROEI EN ONTWIKKELING

29. Bestudeer die volgende aanwysers en beantwoord vraag 29:

Land	BBP per capita (USD)	Menslike Ontwikkeling Indeks Ranglys	Lewens-verwagting (jare)	Gini-koëffisiënt	Laerskool inskrywings (%)
A	\$ 52 000	19	80.2	0.48	93
B	\$ 14 000	56	74.6	0.32	99
C	\$ 6 200	85	68.5	0.61	90
D	\$ 44 000	32	82.1	0.65	85

Watter land illustreer die beperkings van die gebruik van BBP per capita alleen as 'n maatstaf van ontwikkeling?

- A Land A, omdat dit 'n hoë inkomste het, maar effens laer onderwysuitkomst.
- B Land B, omdat sy lae BBP weerspreek word deur sterk menslike ontwikkelingsaanwysers.
- C Land C, omdat sy lae inkomste ooreenstem met swak onderwys- en gesondheidsaanwysers.
- D Land D, omdat dit 'n hoë BBP per capita het, maar onderpresteer in billikheid en onderwys.

30. Bestudeer die volgende aanwysers en beantwoord vraag 30.

Land	BBP per capita (USD)	Menslike Ontwikkeling Indeks Ranglys	Lewensver wagting (jare)	Gini-koëffisiënt	Toegang tot skoon water (%)	Laerskool inskrywings (%)
E	\$ 7 800	105	69.3	0.41	88	91
F	\$ 18 200	67	75.2	0.29	98	97
G	\$ 69 000	13	83.1	0.62	93	95
H	\$ 41 000	39	81	0.34	99	96

'n Ontwikkelingsekonoom beveel dringende pro-armes onderwysubsidies en landelike waterbelegging vir een van hierdie lande aan. Op grond van die data, na watter land verwys sy waarskynlik?

- A Land E
- B Land F
- C Land G
- D Land H

EKONOMIE
GRAAD II
RONDE 1 & 2

2024

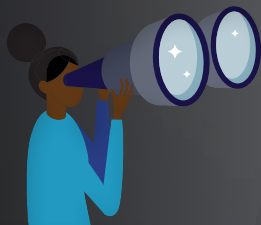
VORIGE VRAESTEL



EXPLORE OUR

Comprehensive Undergrad
ONLINE Programmes

Your Pathway to Success



Learn More

www.milpark.ac.za

We've got you. You've got this.

DIE PRODUKSIEFAKTORE

- 1 As 'n produksiefaktor kan arbeid beskryf word as _____
- A die natuurlike hulpbronne wat beskikbaar is vir die produksie van goedere.
 - B die moeite deur individue om goedere en dienste te skep.
 - C die geld wat gebruik word om gereedskap en masjinerie vir produksie te koop.
 - D die proses om 'n nuwe sake-onderneming te begin.
- 2 'n Boer besluit om 'n hoë-tegnologie besproeiingstelsel te gebruik om sy gewasse nat te lei met die doel om uitset te verhoog. Watter produksiefaktor verbeter hy hoofsaaklik?
- A Grond
 - B Arbeid
 - C Kapitaal
 - D Entrepreneurskap
- 3 Watter van die volgende scenario's illustreer **entrepreneurskap** as 'n produksiefaktor die beste?
- A 'n Maatskappy huur meer werkers om in die verhoogde vraag te voorsien.
 - B 'n Besigheidseienaar besluit om hulpbronne op 'n nuwe manier te kombineer om doeltreffendheid te verbeter.
 - C 'n Fabriek verkry 'n nuwe masjien om produksie te verhoog.
 - D 'n Boer brei sy grond uit om meer gewasse te verbou.
- 4 'n Entrepreneur oorweeg dit om óf in nuwe sagteware te belê om prosesse te outomatiseer, óf om te belê in die opleiding vir werknemers om hul produktiwiteit te verbeter. Watter produksiefaktor word in elke opsie ontleed?
- A Kapitaal vir beide sagteware en opleiding.
 - B Kapitaal vir sagteware en arbeid vir opleiding.
 - C Arbeid vir beide sagteware en opleiding.
 - D Entrepreneurskap vir sagteware en kapitaal vir opleiding.
- 5 'n Land se ekonomie word gekonfronteer met 'n tekort aan geskoolde werkers. Watter een van die volgende strategieë sal die mees doeltreffend wees om dié probleem aan te spreek?
- A Verhoog die hoeveelheid investering in masjinerie en outomatisering.
 - B Verbeter universiteits- en beroepsopleidingsprogramme.
 - C Belê in meer grond vir industriële ontwikkeling.
 - D Verbeter direkte buitelandse beleggings.

- 6 Watter produksiefaktor word deur rente vergoed?
- A Grond
 - B Arbeid
 - C Kapitaal
 - D Entrepreneurskap
- 7 'n Entrepreneur identifiseer 'n gaping in die mark vir 'n nuwe toep wat aanlynleer vir studente vergemaklik. Watter van die volgende beskryf die rol van die entrepreneur in hierdie konteks die beste?
- A Die verskaffing van die arbeid om die toep te ontwikkel.
 - B Finansiering vir die ontwikkeling van die toep deur lenings.
 - C Kombinerings van die produksiefaktore om aan 'n markbehoefte te voldoen.
 - D Die aankoop van die tegnologie wat nodig is om die toep te ontwikkel.
- 8 Watter een van die volgende energieprojekte sal die voordeligste wees om na te streef, met inagneming van die omgewingsimpak en volhoubaarheid in Suid-Afrika?
- A Uitbreiding van 'n bestaande steenkoolkragentrale.
 - B Die bou van 'n nuwe kernkragstasie.
 - C Die ontwikkeling van 'n grootskaalse windplaas.
 - D Boor vir aardgas in 'n wildbewaringsgebied.
- 9 Watter een van die volgende is 'n voorbeeld van 'n nie-hernubare hulpbron?
- A Wind
 - B Sonenergie
 - C Steenkool
 - D Bome

DIE GEBRUIK VAN EKONOMIESE GOEDERE EN DIENSTE

- 10 Wat onderskei 'n duursame produk van 'n nie-duursame produk?
- A Die prys van die produk.
 - B Die lewensduur van die produk.
 - C Die kleur van die produk.
 - D Die grootte van die produk.
- 11 Watter een van die volgende is die mees waarskynlike rede vir 'n toename in die verkope van duursame goedere tydens 'n ekonomiese oplewing?
- A Verbruikers het minder bestebare inkomste.
 - B Verbruikers is meer bereid om in langtermynaankope te belê.
 - C Duursame goedere word goedkoper.
 - D Nie-duursame items is nie beskikbaar nie.

- 12 Waarom is dit belangrik om die **reële BBP** in plaas van die **nominale BBP** te gebruik as jy die BBP van twee lande vergelyk?
- A Reële BBP skakel die effek van inflasie uit wat 'n meer akkurate vergelyking van ekonomiese uitset moontlik maak.
 - B Reële BBP sluit die "onopgetekende ekonomie" in, terwyl nominale BBP dit nie doen nie.
 - C Nominale BBP is altyd hoër as reële BBP.
 - D Reële BBP neem bevolkingsgrootte in ag, terwyl die nominale BBP dit nie doen nie.
- 13 As die nominale BBP van 'n land in 2021 R15 miljard was en die nominale BBP van die land in 2022 was R18 miljard, is die persentasieverandering _____
- A -16,7%.
 - B 83,3%.
 - C 20,0%.
 - D 16,7%.
- 14 Watter van die volgende faktore sal noodsaaklik wees om in te sluit as jy 'n ekonomiese model sou skep om reële BBP-groei te voorspel?
- A Slegs historiese BBP-syfers.
 - B Inflasiekoerse, belegging, verbruik, staatsbesteding en netto uitvoere.
 - C Bevolkingsgrootte met inagneming van geboortes en die sterftesyfer.
 - D Die totale aantal maatskappye in die aandelemerk.
- 15 Wat meet Bruto Vaste Kapitaalvorming hoofsaaklik?
- A Die totale hoeveelheid dienste wat in 'n ekonomie geproduseer word.
 - B Die totale waarde van 'n land se uitvoer minus invoere.
 - C Die totale waarde van 'n maatskappy se ekwiteitsaandeel.
 - D Die netto belegging in fisiese bates.
- 16 Bereken 'n land se bruto kapitaalvorming as die BBP-deflator 0,9 is, die netto kapitaalvorming is R300 miljoen en die waardevermindering R150 miljoen.
- A R150 miljoen
 - B R300 miljoen
 - C R450 miljoen
 - D R270 miljoen

- 17 Land Z se verbruiksbesteding is R750 miljard, beleggingsbesteding is R200 miljard, staatsbesteding is R125 miljard en netto invoere is R75 miljard, wat is die BBP?
- A R1 075 miljard
 - B R1 000 miljard
 - C R1 050 miljard
 - D R900 miljard
- 18 Watter van die volgende scenario's sal waarskynlik tot 'n afname in BBP lei?
- A 'n Afname in werkloosheidsyfers.
 - B 'n Toename in staatsbesteding aan gesondheidsorg.
 - C 'n Beduidende styging in invoere in vergelyking met uitvoere.
 - D 'n Toename in verbruikersvertroue en -besteding.
- 19 'n Land se BBP het vanjaar met 5% gestyg wat dui op sterk ekonomiese groei. Watter inligting ontbreek dalk om die land se ekonomiese gesondheid ten volle te evalueer?
- A Die verspreiding van BBP-groei oor verskillende sektore van die ekonomie.
 - B Die verandering in die land se bevolkingsgrootte.
 - C Die inflasiekoers of deflasie wat die reële BBP beïnvloed.
 - D Al die bogenoemde.
- 20 Gegewe die kritiek dat die BBP nie rekening hou met die agteruitgang van die omgewing nie, watter van die volgende aanpassings sal hierdie kwessie die beste aanspreek vir 'n meer akkurate maatstaf van ekonomiese vooruitgang?
- A Trek die koste van omgewingskade van die BBP af.
 - B Verhoog BBP gebaseer op die hoeveelheid hernubare energie wat geproduseer word.
 - C Ignoreer omgewingsfaktore aangesien dit nie ekonomiese transaksies is nie.
 - D Aanpassing van BBP gebaseer op die bevolkingsgroei koers.

EKONOMIESE STELSLS

- 21 Watter van die volgende is 'n kenmerk van 'n bevelseconomie?
- A Pryse word bepaal deur vraag en aanbod.
 - B Privaat eiendom word afgeskaf en hulpbronne word deur die regering besit.
 - C Besighede is vry om hul eie produksiebesluite te neem.
 - D Verbruikers het die vryheid om te koop wat hulle wil hê.

- 22 Hoe word die probleme van wat en hoe om te produseer hoofsaaklik opgelos in 'n markeconomie?
- A Deur die regering deur middel van sentrale beplanning.
 - B Deur 'n sentrale owerheid wat besluite neem op grond van die gemeenskap se behoeftes.
 - C Deur meerderheidstemme van die bevolking oor belangrike ekonomiese besluite.
 - D Deur die interaksie tussen vraag en aanbod in die mark.
- 23 'n Land besluit om van 'n sentraal-beplande ekonomie na 'n markeconomie te beweeg. Watter van die volgende aksies verteenwoordig hierdie verandering die beste?
- A Die regering verhoog sy beheer oor groot nywerhede.
 - B Privaat ondernemings word toegelaat om onafhanklik van regeringsbeheer te funksioneer.
 - C Alle eiendom word genasionaliseer om gelyke verspreiding tussen burgers te verseker.
 - D Die regering stel vaste pryse vas vir alle goedere en dienste.
- 24 Watter van die volgende scenario's illustreer die konsep van 'n gemengde ekonomie die beste?
- A 'n Land waar alle hulpbronne deur die regering toegeken word sonder enige markkragte.
 - B 'n Land waar die produksie van goedere en dienste uitsluitlik op vraag en aanbod gebaseer is.
 - C 'n Land wat voorsiening maak vir privaat ondernemings, maar ook beduidende regeringsregulering en openbare dienste het.
 - D 'n Bevolking wat die regering afgeskaf het en in anargie werk.
- 25 Watter ekonomiese stelsel is die doeltreffendste met inagneming van die doel om inkomste vir produksiefaktore te maksimeer?
- A Markeconomie
 - B Bevelseconomie
 - C Gemengde ekonomie
 - D Tradisionele ekonomie
- 26 Stel jou voor dat 'n nuwe eiland bevolking sy ekonomiese stelsel vorm. Die doel is om hoë ekonomiese doeltreffendheid, innovasie en inkomstegelykheid te verseker. Watter van die volgende ekonomiese beleide moet dit prioritiseer?
- A Implementering van 'n streng sentraal-beplande ekonomie om alle ekonomiese aktiwiteite te beheer.
 - B Die vestiging van 'n markeconomie met strategiese regulering om regverdige mededinging te verseker en maatskaplike welsynsprogramme te verskaf.

- C Vertrou geheel en al op tradisionele ekonomiese praktyke en gebruike om ekonomiese aktiwiteite te lei.
- D Om buitelandse maatskappye toe te laat om alle ekonomiese sektore te beheer om sodoende doeltreffendheid te verseker.

DIE EKONOMIESE STRUKTUUR VAN SUID-AFRIKA

- 27 Watter sektor lewer die grootste bydrae tot die Suid-Afrikaanse ekonomie?
- A Landbou
 - B Vervaardiging
 - C Mynbou
 - D Dienste
- 28 Hoe kan Suid-Afrika se ekonomiese beleid verander om werkloosheid doeltreffend aan te spreek?
- A Verhoging van belasting op mynmaatskappye.
 - B Verbetering van beroepsopleidingsprogramme.
 - C Vermindering van uitvoere van grondstowwe.
 - D Uitbreiding van die landbousektor.
- 29 Ontleed die impak van die wêreldwye ekonomiese afswaai op Suid-Afrika se ekonomie. Watter van die volgende sektore sal waarskynlik eerste geraak word?
- A Landbou
 - B Vervaardiging
 - C Mynbou
 - D Dienste
- 30 Watter een van die volgende sal die beste strategie wees om Suid-Afrika se ekonomie te diversifiseer om afhanklikheid van die mynbousektor te verminder?
- A Belê in tegnologie en innovasie om die vervaardigingsektor 'n hupstoot te gee.
 - B Verhoog tariewe op ingevoerde goedere om plaaslike nywerhede te beskerm.
 - C Fokus uitsluitlik op die uitbreiding van die landbousektor.
 - D Privatiseer ondernemings in staatsbesit om doeltreffendheid te verhoog.

UNIVERSITY OF THE FREE STATE APPLICATIONS 2026

**NOW
OPEN**

READY TO MAKE AN IMPACT?

Join a university that's dedicated to shaping the leaders of tomorrow. Whether you're drawn to the arts, sciences, law, health, or any of our diverse fields of study, UFS is where your potential can truly unfold.

WHY CHOOSE UFS?

Innovation and Excellence: Our dynamic academic programmes across **seven faculties** are designed to push the boundaries of knowledge and innovation.

Inclusivity and Diversity: UFS prides itself on creating a vibrant, inclusive community where every student is valued and supported.

World-Class Facilities: From cutting-edge laboratories to extensive libraries and sports facilities, our campuses are equipped to support your academic journey and personal growth.

Community and Belonging: At UFS, you're more than just a number. You're part of a family committed to kindness, respect, and character.

APPLICATION DETAILS:

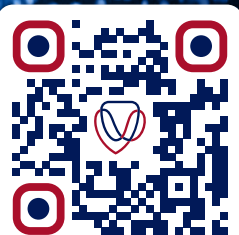
Opening Date: Applications for all undergraduate programmes at the Bloemfontein and Qwaqwa campuses are open as of **1 April, 2025**.

Closing Dates: Please note the specific closing dates for various faculties and programmes, detailed in our prospectus and on our website.

How to Apply: Visit apply.ufs.ac.za to start your application process. It's quick, easy, and free!

#ChooseUFS #FutureLeaders #ApplyNow #FutureFocused

SCAN ME



Don't miss your chance to be part of the UFS family in 2025. Apply now and take the first step toward a bright, impactful future. **For more details on our programmes, admission requirements, and how to apply, please visit our**



We Are
#FutureFocused

T: +27 51 401 9111 | E: info@ufs.ac.za | www.ufs.ac.za

Inspiring excellence,
transforming lives
through quality,
impact, and care.

**Kovsie
2B**

VISION **130**
Renew and Reimagine
for 2034

UNIVERSITY OF THE
FREE STATE
UNIVERSITEIT VAN DIE
VRYSTAAT
YUNIVESITHI YA
FREISTATA



UFS
STUDENT RECRUITMENT
SERVICES

PRODUKSIEFAKTORE

1. Hoe dra natuurlike hulpbronne by tot die produksieproses?
 - A Deur die tegnologie wat in produksie gebruik word te verskaf.
 - B Deur die fisiese en intellektuele ondersteuning te verskaf wat nodig word.
 - C Deur te dien as grondstowwe wat in goedere omskep word.
 - D Deur die produksie-aktiwiteite te finansier.

2. Watter rol speel vergoeding in die konteks van natuurlike hulpbronne in 'n ekonomie?
 - A Dit verseker dat alle werknemers in die ekonomie voldoende gesondheidsorg ontvang.
 - B Dit dien as 'n maatstaf van die ekonomiese waarde van hulpbronontginning.
 - C Dit bied 'n basis vir die bepaling van die belastingkoers op produkte.
 - D Dit beperk die aantal natuurlike hulpbronne wat ontgin kan word.

3. Die volgehoue toename in die vergoedingskoste van natuurlike hulpbronne op vervaardigingsfirmas het 'n besliste impak op die besigheid. Watter een van die volgende uitkomst is die mees waarskynlike gevolg van hierdie volgehoue toename?
 - A Verlaagde koste van goedere verkoop.
 - B Verhoogde produksiedoeltreffendheid.
 - C Verhoogde produkpryse.
 - D Verminderde korporatiewe winsmarges.

4. Satis is 'n denkbeeldige land waar die primêre natuurlike hulpbron sy skilderagtige landskappe is wat deur groot getalle toeriste besoek word. Watter tipe vergoedingstrategie sal volhoubare toerisme die beste ondersteun?
 - A Hef hoë toegangsfooie vir toeriste.
 - B Die uitskakeling van alle kostes om toeristegetalle te verhoog.
 - C Die implementering van 'n lae vastekoers belasting vir alle toerisme besighede.
 - D Bied belastingaansporings vir omgewingsvriendelike praktyke.

5. U word ná die 2024-verkieping as die Minister van Minerale en Energiesake aangestel. U word deur die nuutgestigte regering versoek om 'n volhoubare ekonomiese plan te ontwerp wat die optimale gebruik van Suid-Afrikaanse natuurlike hulpbronne vir produksie insluit, terwyl minimale omgewingsimpak verseker word. Watter benadering sal die doeltreffendste wees?
- A Die verbod op die uitvoer van natuurlike hulpbronne, veral goud en steenkool wat gebruik word om elektrisiteit op te wek.
 - B Moedig die gebruik van hernubare hulpbronne aan en belê in groen tegnologie.
 - C Die invoer van natuurlike hulpbronne om plaaslike hulpbronne te bewaar.
 - D Maksimalisering van die ontginning van nie-hernubare hulpbronne vir onmiddellike ekonomiese voordeel.

EKONOMIESE GOEDERE EN DIENSTE

6. Wat is die primêre doel van ekonomiese goedere?
- A Om aan verbruikers se behoeftes te voldoen.
 - B Om werk te verskaf.
 - C Om afval te genereer.
 - D Om markte te reguleer.
7. Watter een van die volgende onderskei 'n private goed/produk die beste van 'n openbare goed/produk?
- A 'n Privaat goed/produk kan terselfdertyd deur baie mense verbruik word sonder om die beskikbaarheid aan ander te verminder.
 - B 'n Privaat goed/produk word deur belasting befonds.
 - C 'n Private goed/produk is uitsluitbaar en mededingend in verbruik.
 - D 'n Private goed/produk kan slegs deur die regering verskaf word.
8. Exclisis is 'n denkbeeldige land wat slegs fynproewerskos en modeklere produseer. Wat kan 'n potensiële impak van hierdie produksiestruktuur op ekonomiese goedere wees?
- A Dit moedig ekonomiese gelykheid aan.
 - B Dit waarborg dat daar aan die basiese behoeftes van die bevolking voldoen word.
 - C Dit kan lei tot 'n verkeerde toewysing van hulpbronne.
 - D Dit lei tot 'n afname in die land se BBP.

9. Wat sal die algehele impak op die BBP wees as beide verbruikersbesteding (C) en belegging (I) afneem, maar staatsbesteding (G) toeneem?
- A BBP sal afneem.
 - B BBP sal toeneem.
 - C BBP sal konstant bly.
 - D Dit is onmoontlik om te sê, aangesien die impak op die BBP afhang van die grootte van die veranderinge.
10. 'n Land se uitvoere styg met R300 miljoen, terwyl sy invoere met R150 miljoen toeneem. Hoe beïnvloed dit die BBP?
- A Dit verhoog die BBP met R150 miljoen.
 - B Dit verlaag die BBP met R150 miljoen.
 - C Dit verhoog die BBP met R450 miljoen.
 - D Daar is geen verandering in BBP nie.

EKONOMIESE STELSLS EN DIE SUID-AFRIKAANSE EKONOMIESE STRUKTUUR

11. Wat is 'n sleutelkenmerk van 'n markeconomie?
- A Alle noodsaaklike en nie-noodsaaklike bedrywe is in staatsbesit.
 - B Sentrale beplanning word deur die regering gedoen.
 - C Die staat stel prysbeheer vas.
 - D Pryse word bepaal deur vraag en aanbod.
12. Die regering van Pretium, 'n denkbeeldige land, stel teikens vir produksie en beheer verkooppriese. Watter ekonomiese stelsel implementeer hulle waarskynlik?
- A Mark ekonomie.
 - B Gemengde ekonomie.
 - C Bevelseconomie
 - D Tradisionele ekonomie.
13. Die ekonomie van Mandatum, 'n denkbeeldige land, is besig om oor te skakel van 'n tradisionele ekonomie na 'n gemengde ekonomie. Watter een van die volgende stappe sou u voorstel om by hierdie oorgang ingesluit te word?
- A Privatisering van alle openbare dienste vir bv. openbare skole, hospitale, watervoorsiening, polisie en ander nooddienste.
 - B Stel markmeganismes geleidelik in, terwyl sommige regeringsbeheer behoue bly.
 - C 'n Aansienlike vermindering in die vlak van regeringsinmenging in die ekonomiese sektor.
 - D Konsentreer uitsluitlik op die ontwikkeling en verbetering van tradisionele nywerhede.

14. Voorstanders van die vryemarkstelsel argumenteer dikwels dat bevelseconomieë uitvinding en produktiwiteit kan belemmer. Watter een van die volgende kan gesien word as 'n voordeel van 'n bevelseconomie?
- A Hoë vlakke van mededinging tussen besighede.
 - B Vinnige aanpassing by veranderinge in die markte.
 - C Vermoë om hulpbronne vir groot projekte vinnig toe te ken.
 - D Verbeterde geleentheid vir individuele entrepreneurskap.
15. Wat is die potensiële nadeel daarvan om 'n suiwer markgedrewe benadering tot gesondheidsorg in Suid-Afrika toe te laat?
- A Dit kan verseker dat almal gelyke toegang tot gesondheidsorg het.
 - B Dit kan lei tot hoë gehalte sorg slegs vir diegene wat dit kan bekostig.
 - C Dit kan privaat gesondheidsorgverskaffers uitskakel.
 - D Dit kan die laagste moontlike pryse vir alle dienste waarborg.

DIE VERHOUDING TUSSEN MARKTE

16. 'n Verbruiker merk op dat die nominale prys van 'n mandjie kruideniersware die afgelope jaar gestyg het. Watter een van die volgende moet hulle oorweeg om die werklike verandering in pryse van die mandjie kruideniersware te verstaan?
- A Die handelsnaam van die kruideniersware wat aangekoop is.
 - B Die tipe kruideniersware wat aangekoop is.
 - C Die inflasiekoers oor die tydperk.
 - D Die verandering in hul inkomste.
17. Ontleed die potensiële markeffekte op selfoon B as selfoonhandelsmerk A sy pryse verlaag as handelsmerk A 'n soortgelyke substituu is.
- A Handelsmerk B sal waarskynlik 'n toename in verkope sien.
 - B Handelsmerk B sal dalk hul pryse moet verlaag om die markaandeel te behou.
 - C Dit sal geen impak op die mark hê nie.
 - D Die prys van bykomstighede vir handelsmerk B-selfone sal styg.
18. Wat is ekonomiese komplementêre produkte?
- A Produkte wat in aanvraag afneem wanneer die prys van 'n ander produk toeneem.
 - B Produkte wat in aanvraag toeneem wanneer die prys van 'n ander produk toeneem.
 - C Produkte wat mekaar in gebruik kan vervang.
 - D Produkte wat saam gebruik word, waar 'n toename in die aanvraag na die een die aanvraag na die ander verhoog.

19. TeaTime verkoop baie duur teebroumasjiene vir tuisgebruikers. Hulle oorweeg dit om hierdie masjiene te verkoop met behulp van die konsep van komplemente. Hoe kan hulle die verkoop van hul aanvullende produkte, naamlik premium ingevoerde teeblare, die beste benut?
- A Bied gebundelde produkte teen 'n afslag aan, d.w.s. 'n broumasjien en teeblare wat as een bondel verkoop word.
 - B Verhoog die prys van broumasjiene en verlaag die prys van teeblare.
 - C Staak die verkoop van aanvullende produkte om op broumasjiene te fokus.
 - D Verhoog die prys van beide broumasjiene en aanvullende goedere.

DIE EFFEK VAN KOSTE EN INKOMSTE

20. Wat is 'n gesinkte koste?
- A 'n Koste wat verhaal kan word deur toekomstige aksies te neem.
 - B 'n Koste wat reeds aangegaan is en nie verhaal kan word nie.
 - C 'n Toekomstige koste wat aangegaan sal word ongeag besluite.
 - D 'n Veranderlike koste wat met produksievlakke verander.
21. 'n Maatskappy beplan om sy produksie op die korttermyn met 100% te verhoog. Wat is die effek hiervan op die vaste koste van die onderneming?
- A Dit sal toeneem.
 - B Dit sal afneem.
 - C Dit sal konstant bly.
 - D Dit sal verdubbel.
22. 'n Besigheid se rekeningkundige wins neem toe terwyl die ekonomiese wins afneem. Watter een van die volgende is 'n moontlike rede vir die tendens?
- A Dalende eksplisiete koste.
 - B Stygende implisiete koste.
 - C Verhoogde verkoopsvolume.
 - D Verminderde belastingaanspreeklikheid.
23. 'n Maatskappy brei sy produksiefasiliteite uit wat daartoe lei dat sy gemiddelde koste toeneem. Waardeur kan dit veroorsaak word?
- A Skaalvoordele.
 - B Verbeterde tegnologie.
 - C Skaalnadele.
 - D Verminderde vraag na produkte.

24. 'n Maatskappy se marginale inkomste uit die verkoop van 'n bykomende eenheid is R250 en die marginale koste om daardie eenheid te produseer is R235. Wat moet die maatskappy doen om wins te maksimeer?
- A Verhoog die produksie van die produk.
 - B Verminder die produksie van die produk.
 - C Handhaaf huidige produksievlakke van die produk.
 - D Hou op om die produk te produseer.

NUT EN PRYSELASTISITEIT

25. Wat impliseer die konsep van dalende marginale nut oor die verbruik van goedere en dienste?
- A Elke bykomende eenheid van 'n produk verbruik bied minder bevrediging as die vorige.
 - B Verbruik van meer produkte lei altyd tot verhoogde tevredenheid.
 - C Die nut van 'n produk verhoog proporsioneel met sy verbruik.
 - D Die eerste eenheid van enige produk wat verbruik word bied die minste nut.
26. Evalueer die korrektheid van die volgende stelling: "'n Styging in die prys van 'n produk sal altyd lei tot 'n afname in die nut daarvan."
- A Korrek, want prysstygings maak goedere minder toeganklik wat nut verminder.
 - B Korrek, want hoër pryse beteken hoër gehalte en dus meer nut.
 - C Verkeerd, want nut is gebaseer op bevrediging wat verkry word, nie net prys nie.
 - D Verkeerd, want nut verander nie met prys nie.
27. Die prys van produk A word met 10% verhoog en die hoeveelheid verkoop verlaag met 12%. Die pryselastisiteit van produk A is _____
- A perfek onelasties.
 - B onelasties.
 - C unitêr elasties.
 - D elasties.
28. Jy is die verkoopsbestuurder by 'n winkel. Jy word gevra om 'n prysstrategie aan die direksie voor te lê vir produk B wat 'n hoë elastisiteit het. Watter een van die volgende strategieë sou jy voorstel?
- A Verhoog pryse aansienlik om wins per eenheid te maksimeer.
 - B Verlaag pryse effens om meer kopers te lok en verhoog so die totale inkomste.

- C Handhaaf huidige pryse met die fokus op die verbetering van die kwaliteit van die produk.
- D Wissel pryse gereeld om markreaksies te toets.

EKONOMIESE GROEI EN ONTWIKKELING

29. Wat is die mees waarskynlike scenario tussen ekonomiese groei en ongelykheid in inkomste in 'n ontwikkelende land?
- A Daar is geen verband tussen ekonomiese groei en ongelykheid in inkomste nie.
 - B Ekonomiese groei verminder altyd ongelykheid in inkomste.
 - C Ekonomiese groei verminder ongelykheid in inkomste slegs in ontwikkelde lande.
 - D Ekonomiese groei kan ongelykheid in inkomste verhoog as nie alle sektore ewe veel baat vind nie.
30. Crescere is 'n denkbeeldige land met 'n hoë BBP-groei, maar lae vooruitgang in gesondheid en onderwys. Wat dui dit aan oor die aard van sy ekonomiese ontwikkeling?
- A Dit dui op sterk ekonomiese ontwikkeling.
 - B Ekonomiese groei lei nie tot breër ekonomiese ontwikkeling nie.
 - C Prioriteit word gegee aan ekonomiese ontwikkeling eerder as ekonomiese groei.
 - D Dit is algemeen onder alle vinnig groeiende ekonomieë.

EKONOMIE
GRAAD II
RONDE 1 & 2

2023

VORIGE VRAESTEL

DIE PRODUKSIEFAKTORE

1. Watter van die volgende is nie 'n produksiefaktor nie?
 - A Grond
 - B Arbeid
 - C Kapitaal
 - D Wins

2. Watter van die volgende beskryf die konsep van kapitaal die beste as 'n produksiefaktor?
 - A Natuurlike hulpbronne soos olie, gas en hout.
 - B Die werk wat mense doen om goedere en dienste te produseer.
 - C Die gereedskap, masjinerie en toerusting wat gebruik word om goedere en dienste te vervaardig.
 - D Die geld wat gebruik word om werkers te betaal en materiaal vir produksie te koop.

3. 'n Maatskappy neem 'n nuwe produksiebestuurder in diens. Watter produksiefaktor het toegeneem?
 - A Arbeid
 - B Salarisse
 - C Entrepreneurskap
 - D Kapitaal

4. As 'n besigheidseienaar die uitset van hul fabriek op die korttermyn wil verhoog, op watter produksiefaktor moet hulle fokus?
 - A Grond
 - B Arbeid
 - C Kapitaal
 - D Entrepreneurskap

5. Watter impak het 'n toename in arbeidskoste op 'n maatskappy se produksiekoste?
 - A Dit sal die prys van die finale produk verhoog.
 - B Dit sal die prys van die finale produk verlaag.
 - C Dit sal geen effek hê op die prys van die finale produk nie.
 - D Dit hang af of daar alternatiewe produksiefaktore is wat deur arbeid vervang kan word.

6. Watter van die volgende sou 'n voorbeeld van kapitaal as produksiefaktor wees?
- A 'n Boer wat sy eie arbeid gebruik om gewasse te plant en te oes.
 - B 'n Konstruksiemaatskappy wat stootskrapers gebruik om 'n stuk grond vir 'n nuwe gebou skoon te maak.
 - C 'n Sagteware-ontwikkelaar wat sy of haar kennis en vaardighede gebruik om 'n nuwe program te skryf.
 - D 'n Skrywer wat 'n rekenaar gebruik om 'n boek te skryf.
7. Watter van die volgende beskryf die rol van entrepreneurskap in die produksieproses die beste?
- A Entrepreneurskap behels die fisiese arbeid wat nodig is om goedere en dienste te produseer.
 - B Entrepreneurskap verwys na die fisiese hulpbronne wat in die produksieproses gebruik word.
 - C Entrepreneurskap behels die vermoë om risiko's te neem en besluite te neem om die ander produksiefaktore bymekaar te bring.
 - D Entrepreneurskap verwys na die finansiële hulpbronne wat gebruik word om die produksieproses te finansier.
8. Watter een van die volgende is voorbeelde van ontasbare produksiefaktore?
- A Grond, arbeid en kapitaal.
 - B Tegnologie, kennis en vaardighede.
 - C Grondstowwe, masjinerie en toerusting.
 - D Geld, beleggings en finansiële hulpbronne.
9. Watter van die volgende is 'n voorbeeld van 'n nie-hernubare hulpbron?
- A Sonenergie
 - B Windenergie
 - C Natuurlike gas
 - D Water

DIE GEBRUIK VAN EKONOMIESE GOEDERE EN DIENSTE

10. Watter van die volgende is 'n voorbeeld van nie-duursame goedere?
- A 'n Yskas
 - B 'n Paar jeans
 - C 'n Brood
 - D 'n Slim-TV

- 11.** Watter van die volgende beskryf die term "verbruik" in ekonomie die beste?
- A Die produksie van goedere en dienste.
 - B Die verspreiding van goedere en dienste.
 - C Die gebruik van goedere en dienste.
 - D Die handel in goedere en dienste.
- 12.** Watter van die volgende stellings is waar oor die reële BBP?
- A Dit word bereken met behulp van huidige markpryse.
 - B Dit word aangepas vir inflasie.
 - C Dit sluit slegs die waarde van finale goedere en dienste in.
 - D Dit is altyd hoër as nominale BBP.
- 13.** As die nominale BBP van 'n land in 2021 R12 miljard was en die nominale BBP van die land in 2022 R14 miljard is, is die persentasieverandering _____.
- A $\frac{12 - 14}{14} \times \frac{100}{1}$
 - B $\frac{12 + 14}{14} \times \frac{100}{1}$
 - C $\frac{14 - 12}{12} \times \frac{100}{1}$
 - D $\frac{14 + 12}{12} \times \frac{100}{1}$
- 14.** Gestel 'n land se reële finale verbruiksbesteding aan gesondheidsorg het van een jaar na die volgende met 10% gestyg. Watter van die volgende het waarskynlik tot hierdie toename bygedra?
- A 'n Toename in die aantal hospitale en klinieke in die land.
 - B 'n Toename in die prys van gesondheidsorg.
 - C 'n Toename in die persentasie bejaardes in die land se bevolking.
 - D 'n Afname in die aantal mense wat deur private gesondheidsversekering gedek word.
- 15.** Watter van die volgende beleggings sal by bruto vastekapitaalvorming ingesluit word?
- A 'n Maatskappy wat sy werknemers se salarisse betaal.
 - B 'n Besigheid wat aandele in 'n ander maatskappy koop.
 - C 'n Vervaardiger wat nuwe masjinerie vir sy fabriek koop.
 - D Persone wat hul kredietkaartskuld afbetaal.

- 16.** 'n Land se bruto kapitaalvorming is R500 miljoen en sy waardevermindering is R200 miljoen. Die BBP-deflator is 0,85. Hoeveel is die netto kapitaalvorming?
- A R500 miljoen
 - B R300 miljoen
 - C R425 miljoen
 - D R225 miljoen
- 17.** Land A se verbruiksbesteding is R500 miljard, beleggingsuitgawes is R100 miljard, staatsbesteding is R200 miljard en netto invoer is R50 miljard. Wat is die BBP?
- A R600 miljard
 - B R750 miljard
 - C R800 miljard
 - D R850 miljard
- 18.** Watter van die volgende scenario's sal waarskynlik die grootste positiewe impak op BBP-groei hê?
- A 'n Afname in staatsbesteding.
 - B 'n Afname in beleggingsuitgawes.
 - C 'n Toename in netto uitvoer.
 - D 'n Afname in verbruikersbesteding.
- 19.** Produk X word in 'n winkel in Suid-Afrika verkoop en dit is belasbaar as 'n standaardkoers BTW-item. Aangesien dit 'n noodsaaklike item is, implementeer die regering 'n R10-subsidie op die produk. Die basiese prys van 'n produk (voor die subsidie en BTW) is R50. Bereken die markprys van die produk.
- A R50
 - B R57.50
 - C R47,50
 - D R46
- 20.** Watter een van die volgende is korrek ten opsigte van BBP en BNP?
- A BNP sluit alle goedere en dienste in wat binne 'n land se grense geproduseer word, terwyl BBP slegs dié insluit wat deur 'n land se burgers vervaardig word.
 - B BBP sluit alle goedere en dienste in wat binne 'n land se grense geproduseer word, terwyl BNP slegs dié insluit wat deur 'n land se burgers vervaardig word.
 - C BBP en BNP is dieselfde.
 - D BBP word gebruik om ekonomiese groei te meet, terwyl BNP gebruik word om ekonomiese aktiwiteit te meet.

EKONOMIESE STELSLS

- 21.** Watter een van die volgende is nie 'n ekonomiese stelsel nie?
- A Beplande stelsel.
 - B Gesentraliseerde stelsel.
 - C Gedesentraliseerde stelsel.
 - D Demokrasie.
- 22.** Watter een van die volgende is 'n kenmerk van 'n bevels- of beplande ekonomie?
- A Privaat eiendomsreg.
 - B Kompetisie word aangemoedig.
 - C Regeringsbeheer oor hulpbronne.
 - D Winsmotief.
- 23.** Wat is die grootste voordeel van 'n gemengde ekonomie?
- A Die regering kan ekonomiese aktiwiteite reguleer.
 - B Vryheid van keuse vir verbruikers.
 - C Winsaansporings vir entrepreneurs.
 - D Hulpbronne kan doeltreffend toegewys word.
- 24.** Gestel die regering van 'n land besluit om belasting op sigarette te verhoog om rook te ontmoedig. Watter tipe ekonomiese stelsel sal die land waarskynlik hê?
- A Tradisionele ekonomie.
 - B Markeconomie.
 - C Bevelseconomie.
 - D Gemengde ekonomie.
- 25.** Gestel 'n land het 'n bevelseconomie. Hoe kan die land oorgaan na 'n markeconomie?
- A Die regering moet alle besighede oorneem.
 - B Die regering moet geleidelik sy beheer oor die ekonomie verminder.
 - C Die regering moet subsidies aan alle besighede gee.
 - D Die regering moet belasting op alle besighede verhoog.
- 26.** Watter ekonomiese stelsel sal jy aanbeveel vir 'n land wat ekonomiese groei met sosiale gelykheid probeer balanseer?
- A Tradisionele ekonomie.
 - B Markeconomie.
 - C Bevelseconomie.
 - D Gemengde ekonomie.

DIE EKONOMIESE STRUKTUUR VAN SUID-AFRIKA

- 27.** Watter van die volgende stellings beskryf die ekonomiese struktuur van Suid-Afrika die beste?
- A Suid-Afrika is 'n lae-inkomste land met 'n hoofsaaklik agrariese ekonomie.
 - B Suid-Afrika het 'n gediversifiseerde ekonomie met 'n mengsel van landbou, vervaardiging en dienste.
 - C Suid-Afrika is baie afhanklik van olie-uitvoere vir sy ekonomiese groei.
 - D Suid-Afrika het 'n sosialistiese ekonomie met die regering wat alle ekonomiese aktiwiteite beheer.
- 28.** Wat is die rol van die Reserwebank in Suid-Afrika se ekonomie?
- A Om fiskale beleid in te stel en staatsbesteding te beheer.
 - B Om die bankbedryf te reguleer en finansiële stabiliteit te verseker.
 - C Om buitelandse beleggings en internasionale handel te bevorder.
 - D Om lenings en toelaes aan klein ondernemings en entrepreneurs te bied.
- 29.** Wat is die grootste uitdagings wat Suid-Afrika se ekonomie in die gesig staar?
- A Hoë vlakke van ongelykheid in inkomste, werkloosheid en armoede.
 - B 'n Gebrek aan natuurlike hulpbronne en infrastruktuur.
 - C Beperkte toegang tot wêreldmarkte en tegnologie.
 - D 'n Hoë inflasiekoers en 'n swak geldeenheid.
- 30.** Hoe kan 'n afname in staatsbesteding Suid-Afrika se ekonomie beïnvloed?
- A Dit kan lei tot 'n afname in die begrotingstekort en laer rentekoerse.
 - B Dit kan lei tot verhoogde ekonomiese groei en werkskepping.
 - C Dit kan lei tot hoër inflasie en 'n swakker geldeenheid.
 - D Dit kan lei tot verminderde verbruikersbesteding en stadiger ekonomiese groei.

FAKTORE VAN PRODUKSIE

1. Watter van die volgende is 'n voorbeeld van entrepreneurskap?
 - A Begin 'n nuwe besigheid.
 - B Bestuur van 'n bestaande besigheid.
 - C Beheer van 'n masjien op 'n produksielyn.
 - D Werk as rekenmeester.

2. As die vraag na arbeid toeneem terwyl die aanbod van arbeid konstant bly, sal die ewewigsloonkoers _____
 - A dieselfde bly.
 - B verminder.
 - C verhoog.
 - D verander, maar dit sal onmoontlik wees om te voorspel sonder meer inligting.

3. In 'n volmaak-mededingende mark word die prys van kapitaal bepaal deur _____
 - A die vraag na kapitaal.
 - B die verskaffing van kapitaal.
 - C regeringsregulasies.
 - D die interaksie van vraag en aanbod na kapitaal.

4. Die **HOOFBEPALER** van die prys van arbeid in 'n mark is die _____
 - A vraag na arbeid.
 - B aanbod van arbeid.
 - C minimum loonkoers.
 - D heersende loonkoers in 'n bepaalde bedryf.

5. Hoe beïnvloed die vergoeding van produksiefaktore in 'n kapitalistiese ekonomie die vlak van ongelikheid in inkomste?
 - A Dit verhoog ongelikheid in inkomste namate die eienaars van kapitaal 'n groter deel van die inkomste ontvang.
 - B Dit verminder ongelikheid in inkomste namate mededinging tussen ondernemings lone vir werkers verhoog.
 - C Dit het geen effek op ongelikheid in inkomste nie.
 - D Dit hang af van regeringsbeleid en -regulasies.

EKONOMIESE GOEDERE EN DIENSTE

6. 'n Voorbeeld van 'n nie-duursame goed is 'n _____
- A kar.
 - B huis.
 - C hemp.
 - D slimfoon.
7. Vaste kapitaalvorming kan die beste beskryf word as die proses van _____
- A omskakeling van goedere en dienste in vaste bates.
 - B investering in langtermyn produktiewe bates.
 - C aankoop van voorraad vir herverkoop.
 - D die aanstelling en opleiding van nuwe werknemers.
8. Die "M" in die formule $C + I + G + X - M$ verteenwoordig _____
- A marginale koste.
 - B marginale inkomste.
 - C invoere.
 - D uitvoere.
9. As 'n land 'n handelstekort het, is die waarde van M in die formule $C + I + G + X - M$ _____
- A groter as X.
 - B gelyk aan X.
 - C minder as X.
 - D nie verwant aan X nie.
10. As 'n land 'n groot handelstekort het, kan 'n potensiële nadeel wees dat die land _____
- A te afhanklik kan raak van uitvoere.
 - B inflasie as gevolg van verhoogde vraag kan ervaar.
 - C 'n afname in ekonomiese groei kan ervaar.
 - D se werkloosheidskoers kan daal.

EKONOMIESE STELSLS EN DIE SUID-AFRIKAANSE EKONOMIESE STRUKTUUR

11. Die grootste voordeel van 'n markeconomie is _____
- A die doeltreffende toewysing van hulpbronne.
 - B die gelyke verdeling van inkomste.
 - C regeringsbeheer oor pryse.
 - D gewaarborgde werk vir alle burgers.
12. In 'n gemengde ekonomie speel die regering 'n rol in die regulering van die ekonomie deur beleide soos _____
- A die nasionalisering van alle kapitaalintensiewe besighede.
 - B die vasstelling van pryse vir goedere en dienste.
 - C regverdige kompetisie en die voorkoming van monopolieë.
 - D die voorkoming alle invoere en uitvoere.
13. 'n Gemengde ekonomie kombineer elemente van beide kapitalisme en sosialisme deur _____
- A voorsiening te maak vir privaat eienaarskap, maar ook om sakepraktyke te reguleer.
 - B alle nywerhede te nasionaliseer, maar privaat eiendom toe te laat.
 - C 'n heeltemal vrye mark te hê sonder regeringsinmenging.
 - D voorsiening te maak vir maatskaplike welsynsprogramme, maar nie besigheidspaktyke te reguleer nie.
14. Watter van die volgende is 'n uitdaging wat die Suid-Afrikaanse regering in die gesig staar ten opsigte van die vermindering van armoede en ongelykheid?
- A Hoë vlakke van buitelandse beleggings.
 - B Sterk infrastruktuur en vervoerstelsels.
 - C Ongelyke verdeling van grondbesit.
 - D Sterk sosiale veiligheidsnet.
15. Watter van die volgende is 'n besliste voordeel van Suid-Afrika se handelsverhoudinge met ander lande?
- A Instelling van beskermingsmaatreëls.
 - B Diversifikasie van die binnelandse ekonomie.
 - C Verminderde afhanklikheid van uitvoere.
 - D Verhoogde werkloosheidsyfers.

DIE VERHOUDING TUSSEN MARKTE

16. Wat sal gebeur met die vraag na tee as die prys van koffie styg, met die veronderstelling dat tee 'n substituuat produk is?

- A Die vraag na tee sal toeneem.
- B Die vraag na tee sal afneem.
- C Die vraag na tee sal dieselfde bly.
- D Dit is onmoontlik om sonder addisionele inligting te bepaal.

17. Watter van die volgende is NIE 'n kenmerk van substituuatgoedere nie?

- A Hulle het 'n positiewe kruispryselastisiteit van vraag.
- B Hulle is nie verwant in verbruik nie.
- C Hulle kan in die plek van die ander een gebruik word.
- D Hulle is plaasvervangers vir mekaar.

18. Watter van die volgende stellings verteenwoordig 'n voorspelling oor die mark vir slimfone en slimfoonsakkies, met die veronderstelling dat die twee goedere komplemente is?

- A As die prys van slimfone styg, sal die vraag na slimfoonsakkies toeneem.
- B As die prys van slimfone styg, sal die vraag na slimfoonsakkies afneem.
- C As die prys van slimfoonsakkies styg, sal die vraag na slimfone toeneem.
- D As die prys van slimfoonsakkies styg, sal die vraag na slimfone afneem.

19. Wat is die kenmerke van 'n onvolmaakte mark?

- A Baie kopers en verkopers.
- B Homogene produkte.
- C Perfekte inligting.
- D Beperkingte toegang.

DIE GEVOLGE VAN KOSTE EN INKOMSTE

20. Watter van die volgende is 'n voorbeeld van 'n vaste koste vir 'n firma?

- A Die lone wat betaal word aan uurlikse werkers.
- B Die koste van grondstowwe.
- C Eiendomsbelasting op 'n fabriek.
- D Die koste van nutsdienste soos elektrisiteit en water.

21. Watter van die volgende is nie 'n tipe koste in ekonomie nie en sal deur middel van subjektiewe assessering of komparatiewe analisering bereken word, eerder as in monetêre waarde?
- A Vaste koste.
 - B Veranderlike koste.
 - C Geleentheidskoste.
 - D Totale koste.
22. Gestel 'n firma produseer op die vlak waar marginale inkomste gelyk is aan marginale koste. Wat kan gesê word oor die wins van die onderneming?
- A Die firma maak 'n positiewe ekonomiese wins.
 - B Die firma maak geen ekonomiese wins nie.
 - C Die firma maak 'n negatiewe ekonomiese wins.
 - D Dit is onmoontlik om die ekonomiese wins van die onderneming te bepaal sonder addisionele inligting.
23. Die verskil tussen eksplisiete koste en implisiete koste is dat _____
- A eksplisiete koste is koste wat maklik verreken kan word, terwyl implisiete koste moeiliker is om te kwantifiseer.
 - B eksplisiete koste tasbare koste is, terwyl implisiete koste ontasbare koste is.
 - C eksplisiete koste koste is wat werklik betaal word, terwyl implisiete koste die geleentheidskoste is om hulpbronne te gebruik.
 - D eksplisiete koste direkte koste is, terwyl implisiete koste indirekte koste is.
24. Die verskil tussen marginale inkomste en gemiddelde inkomste is dat _____
- A marginale inkomste die inkomste is wat gegenerer word deur elke bykomende eenheid wat verkoop word, terwyl gemiddelde inkomste die totale inkomste gedeel deur die aantal eenhede wat verkoop word is.
 - B marginale inkomste die totale inkomste gedeel deur die aantal eenhede wat verkoop word is, terwyl gemiddelde inkomste die inkomste is wat gegenerer word deur elke bykomende eenheid wat verkoop word.
 - C marginale inkomste die inkomste is wat gegenerer word deur die verkoop van die eerste eenheid, terwyl gemiddelde inkomste die inkomste is wat gegenerer word deur alle eenhede te verkoop.
 - D marginale inkomste die inkomste is wat gegenerer word deur alle eenhede te verkoop, terwyl gemiddelde inkomste die inkomste is wat gegenerer word deur die verkoop van die eerste eenheid.

PRYSELASTISITEIT

25. Hoe beïnvloed 'n verandering in die prys van 'n produksiefaktor die firma se produksiebesluit?
- A 'n Afname in die prys van 'n produksiefaktor sal die onderneming se produksie verhoog.
 B 'n Toename in die prys van 'n produksiefaktor sal die onderneming se produksie verlaag.
 C 'n Afname in die prys van 'n produksiefaktor sal die onderneming se produksie verlaag.
 D Die verband tussen die prys van 'n faktor en die firma se produksiebesluit hang af van die elasticiteit van die vraag na die firma se uitset/produkt.
26. Hoe beïnvloed die elasticiteit van die vraag na 'n produk die prys wat produsente daarvoor kan vra?
- A As die vraag elasties is, kan produsente 'n hoër prys hef.
 B Indien die vraag elasties is, moet produsente 'n laer prys hef.
 C As die vraag onelasties is, kan produsente 'n hoër prys hef.
 D Indien die vraag onelasties is, moet produsente 'n laer prys hef.
27. 'n Vervaardiger van slimfone verkoop tans 1 000 eenhede per maand teen R500 per eenheid. Nadat 'n markopname gedoen is, het die produsent uitgevind dat indien hulle die prys tot R400 per eenheid verlaag, die aanvraag tot 1 500 eenhede per maand sal styg. Wat is die pryselastisiteit van die aanbod vir die produsent se slimfone?
- A
$$\frac{\frac{1\,500 - 1\,000}{1\,000}}{\frac{500 - 400}{500}}$$
- B
$$\frac{\frac{1\,500 - 1\,000}{1\,500}}{\frac{500 - 400}{500}}$$
- C
$$\frac{\frac{1\,500 - 1\,000}{1\,000}}{\frac{500 - 400}{400}}$$
- D
$$\frac{\frac{1\,500 - 1\,000}{1\,400}}{\frac{500 - 400}{400}}$$
28. 'n Maatskappy verkoop twee produkte, A en B. Die kruiselastisiteit van die vraag tussen A en B is -0,8. Dit impliseer dat die twee produkte _____

- A perfekte plaasvervangers is.
- B Onverwante produkte is.
- C aanvullende produkte is.
- D substituuatprodukte, maar nie perfekte substitute is nie.

EKONOMIESE GROEI

29. Gestel 'n land het 'n hoë vlak van welvaart-ongelykheid. Watter van die volgende beleide kan gebruik word om hierdie kwessie aan te spreek?
- A Toenemende staatsbesteding aan sosiale programme.
 - B Implementering van 'n vaste belastingkoers.
 - C Aanmoediging van entrepreneurskap en kleinsakeskepping.
 - D Privatisering van openbare dienste soos onderwys en gesondheidsorg.
30. As die Gini-koëffisiënt van 'n land van 0,4 tot 0,6 toeneem, wat kan ons aflei oor ongelykheid in inkomste in daardie land?
- A Ongelykheid in inkomste het afgeneem.
 - B Inkomste ongelykheid het dieselfde gebly.
 - C Ongelykheid in inkomste het toeneem.
 - D Ons kan nie bepaal of ongelykheid in inkomste van hierdie inligting alleen verander het nie.

EKONOMIE
GRAAD II
ROUND 1 & 2

2023 2024 2025

MEMO



2023

GRADE 11 GRAAD

ROUND ONE MEMORANDUM RONDE EEN

ACCOUNTING / REKENINGKUNDE

1 <input checked="" type="radio"/> A <input type="radio"/> B <input type="radio"/> C <input type="radio"/> D	6 <input checked="" type="radio"/> A <input type="radio"/> B <input type="radio"/> C <input type="radio"/> D	11 <input checked="" type="radio"/> A <input type="radio"/> B <input type="radio"/> C <input type="radio"/> D	16 <input checked="" type="radio"/> A <input type="radio"/> B <input type="radio"/> C <input type="radio"/> D	21 <input type="radio"/> A <input type="radio"/> B <input checked="" type="radio"/> C <input type="radio"/> D	26 <input type="radio"/> A <input type="radio"/> B <input type="radio"/> C <input checked="" type="radio"/> D
2 <input type="radio"/> A <input checked="" type="radio"/> B <input type="radio"/> C <input type="radio"/> D	7 <input type="radio"/> A <input type="radio"/> B <input checked="" type="radio"/> C <input type="radio"/> D	12 <input type="radio"/> A <input type="radio"/> B <input checked="" type="radio"/> C <input type="radio"/> D	17 <input type="radio"/> A <input checked="" type="radio"/> B <input type="radio"/> C <input type="radio"/> D	22 <input type="radio"/> A <input type="radio"/> B <input checked="" type="radio"/> C <input type="radio"/> D	27 <input type="radio"/> A <input type="radio"/> B <input checked="" type="radio"/> C <input type="radio"/> D
3 <input type="radio"/> A <input type="radio"/> B <input checked="" type="radio"/> C <input type="radio"/> D	8 <input type="radio"/> A <input type="radio"/> B <input checked="" type="radio"/> C <input type="radio"/> D	13 <input type="radio"/> A <input checked="" type="radio"/> B <input type="radio"/> C <input type="radio"/> D	18 <input type="radio"/> A <input type="radio"/> B <input checked="" type="radio"/> C <input type="radio"/> D	23 <input type="radio"/> A <input checked="" type="radio"/> B <input type="radio"/> C <input type="radio"/> D	28 <input type="radio"/> A <input type="radio"/> B <input type="radio"/> C <input checked="" type="radio"/> D
4 <input type="radio"/> A <input checked="" type="radio"/> B <input type="radio"/> C <input type="radio"/> D	9 <input checked="" type="radio"/> A <input type="radio"/> B <input type="radio"/> C <input type="radio"/> D	14 <input type="radio"/> A <input type="radio"/> B <input type="radio"/> C <input checked="" type="radio"/> D	19 <input checked="" type="radio"/> A <input type="radio"/> B <input type="radio"/> C <input type="radio"/> D	24 <input checked="" type="radio"/> A <input type="radio"/> B <input type="radio"/> C <input type="radio"/> D	29 <input type="radio"/> A <input checked="" type="radio"/> B <input type="radio"/> C <input type="radio"/> D
5 <input type="radio"/> A <input type="radio"/> B <input type="radio"/> C <input checked="" type="radio"/> D	10 <input type="radio"/> A <input type="radio"/> B <input checked="" type="radio"/> C <input type="radio"/> D	15 <input type="radio"/> A <input type="radio"/> B <input type="radio"/> C <input checked="" type="radio"/> D	20 <input type="radio"/> A <input type="radio"/> B <input checked="" type="radio"/> C <input type="radio"/> D	25 <input type="radio"/> A <input type="radio"/> B <input type="radio"/> C <input checked="" type="radio"/> D	30 <input type="radio"/> A <input type="radio"/> B <input type="radio"/> C <input checked="" type="radio"/> D

- | | | | | | |
|------|-------|-------|-------|-------|-------|
| 1. A | 6. A | 11. A | 16. A | 21. C | 26. D |
| 2. B | 7. C | 12. C | 17. B | 22. C | 27. C |
| 3. C | 8. C | 13. B | 18. C | 23. B | 28. D |
| 4. B | 9. A | 14. D | 19. A | 24. A | 29. B |
| 5. D | 10. C | 15. D | 20. C | 25. D | 30. D |

/30

BUSINESS STUDIES / BESIGHEIDSTUDIES

1 <input checked="" type="radio"/> A <input type="radio"/> B <input type="radio"/> C <input type="radio"/> D	6 <input type="radio"/> A <input checked="" type="radio"/> B <input type="radio"/> C <input type="radio"/> D	11 <input type="radio"/> A <input checked="" type="radio"/> B <input type="radio"/> C <input type="radio"/> D	16 <input type="radio"/> A <input type="radio"/> B <input checked="" type="radio"/> C <input type="radio"/> D	21 <input type="radio"/> A <input checked="" type="radio"/> B <input type="radio"/> C <input type="radio"/> D	26 <input type="radio"/> A <input type="radio"/> B <input checked="" type="radio"/> C <input type="radio"/> D
2 <input type="radio"/> A <input type="radio"/> B <input type="radio"/> C <input checked="" type="radio"/> D	7 <input checked="" type="radio"/> A <input type="radio"/> B <input type="radio"/> C <input type="radio"/> D	12 <input checked="" type="radio"/> A <input type="radio"/> B <input type="radio"/> C <input type="radio"/> D	17 <input checked="" type="radio"/> A <input type="radio"/> B <input type="radio"/> C <input type="radio"/> D	22 <input type="radio"/> A <input type="radio"/> B <input checked="" type="radio"/> C <input type="radio"/> D	27 <input type="radio"/> A <input checked="" type="radio"/> B <input type="radio"/> C <input type="radio"/> D
3 <input type="radio"/> A <input checked="" type="radio"/> B <input type="radio"/> C <input type="radio"/> D	8 <input checked="" type="radio"/> A <input type="radio"/> B <input type="radio"/> C <input type="radio"/> D	13 <input type="radio"/> A <input type="radio"/> B <input type="radio"/> C <input checked="" type="radio"/> D	18 <input type="radio"/> A <input type="radio"/> B <input type="radio"/> C <input checked="" type="radio"/> D	23 <input type="radio"/> A <input type="radio"/> B <input checked="" type="radio"/> C <input type="radio"/> D	28 <input checked="" type="radio"/> A <input type="radio"/> B <input type="radio"/> C <input type="radio"/> D
4 <input checked="" type="radio"/> A <input type="radio"/> B <input type="radio"/> C <input type="radio"/> D	9 <input type="radio"/> A <input checked="" type="radio"/> B <input type="radio"/> C <input type="radio"/> D	14 <input type="radio"/> A <input type="radio"/> B <input type="radio"/> C <input checked="" type="radio"/> D	19 <input type="radio"/> A <input checked="" type="radio"/> B <input type="radio"/> C <input type="radio"/> D	24 <input type="radio"/> A <input type="radio"/> B <input type="radio"/> C <input checked="" type="radio"/> D	29 <input checked="" type="radio"/> A <input type="radio"/> B <input type="radio"/> C <input type="radio"/> D
5 <input type="radio"/> A <input type="radio"/> B <input type="radio"/> C <input checked="" type="radio"/> D	10 <input type="radio"/> A <input type="radio"/> B <input type="radio"/> C <input checked="" type="radio"/> D	15 <input type="radio"/> A <input checked="" type="radio"/> B <input type="radio"/> C <input type="radio"/> D	20 <input type="radio"/> A <input type="radio"/> B <input checked="" type="radio"/> C <input type="radio"/> D	25 <input type="radio"/> A <input type="radio"/> B <input checked="" type="radio"/> C <input type="radio"/> D	30 <input type="radio"/> A <input type="radio"/> B <input checked="" type="radio"/> C <input type="radio"/> D

- | | | | | | |
|------|-------|-------|-------|-------|-------|
| 1. A | 6. B | 11. B | 16. C | 21. B | 26. C |
| 2. D | 7. A | 12. A | 17. A | 22. C | 27. B |
| 3. B | 8. A | 13. D | 18. D | 23. C | 28. A |
| 4. A | 9. B | 14. C | 19. B | 24. D | 29. A |
| 5. D | 10. D | 15. B | 20. C | 25. C | 30. C |

/30

ECONOMICS / EKONOMIE

1 <input type="radio"/> A <input type="radio"/> B <input type="radio"/> C <input checked="" type="radio"/> D	6 <input type="radio"/> A <input checked="" type="radio"/> B <input type="radio"/> C <input type="radio"/> D	11 <input type="radio"/> A <input type="radio"/> B <input checked="" type="radio"/> C <input type="radio"/> D	16 <input type="radio"/> A <input checked="" type="radio"/> B <input type="radio"/> C <input type="radio"/> D	21 <input type="radio"/> A <input type="radio"/> B <input type="radio"/> C <input checked="" type="radio"/> D	26 <input type="radio"/> A <input type="radio"/> B <input type="radio"/> C <input checked="" type="radio"/> D
2 <input type="radio"/> A <input type="radio"/> B <input checked="" type="radio"/> C <input type="radio"/> D	7 <input type="radio"/> A <input type="radio"/> B <input checked="" type="radio"/> C <input type="radio"/> D	12 <input type="radio"/> A <input checked="" type="radio"/> B <input type="radio"/> C <input type="radio"/> D	17 <input type="radio"/> A <input checked="" type="radio"/> B <input type="radio"/> C <input type="radio"/> D	22 <input type="radio"/> A <input type="radio"/> B <input checked="" type="radio"/> C <input type="radio"/> D	27 <input type="radio"/> A <input checked="" type="radio"/> B <input type="radio"/> C <input type="radio"/> D
3 <input checked="" type="radio"/> A <input type="radio"/> B <input type="radio"/> C <input type="radio"/> D	8 <input type="radio"/> A <input checked="" type="radio"/> B <input type="radio"/> C <input type="radio"/> D	13 <input type="radio"/> A <input type="radio"/> B <input checked="" type="radio"/> C <input type="radio"/> D	18 <input type="radio"/> A <input type="radio"/> B <input checked="" type="radio"/> C <input type="radio"/> D	23 <input checked="" type="radio"/> A <input type="radio"/> B <input type="radio"/> C <input type="radio"/> D	28 <input type="radio"/> A <input checked="" type="radio"/> B <input type="radio"/> C <input type="radio"/> D
4 <input type="radio"/> A <input checked="" type="radio"/> B <input type="radio"/> C <input type="radio"/> D	9 <input type="radio"/> A <input type="radio"/> B <input checked="" type="radio"/> C <input type="radio"/> D	14 <input type="radio"/> A <input type="radio"/> B <input checked="" type="radio"/> C <input type="radio"/> D	19 <input type="radio"/> A <input type="radio"/> B <input type="radio"/> C <input checked="" type="radio"/> D	24 <input type="radio"/> A <input type="radio"/> B <input type="radio"/> C <input checked="" type="radio"/> D	29 <input checked="" type="radio"/> A <input type="radio"/> B <input type="radio"/> C <input type="radio"/> D
5 <input checked="" type="radio"/> A <input type="radio"/> B <input type="radio"/> C <input type="radio"/> D	10 <input type="radio"/> A <input type="radio"/> B <input checked="" type="radio"/> C <input type="radio"/> D	15 <input type="radio"/> A <input type="radio"/> B <input checked="" type="radio"/> C <input type="radio"/> D	20 <input type="radio"/> A <input checked="" type="radio"/> B <input type="radio"/> C <input type="radio"/> D	25 <input type="radio"/> A <input checked="" type="radio"/> B <input type="radio"/> C <input type="radio"/> D	30 <input type="radio"/> A <input type="radio"/> B <input type="radio"/> C <input checked="" type="radio"/> D

- | | | | | | |
|------|-------|-------|-------|-------|-------|
| 1. D | 6. B | 11. C | 16. B | 21. D | 26. D |
| 2. C | 7. C | 12. B | 17. B | 22. C | 27. B |
| 3. A | 8. B | 13. C | 18. C | 23. A | 28. B |
| 4. B | 9. C | 14. C | 19. D | 24. D | 29. A |
| 5. A | 10. C | 15. C | 20. B | 25. B | 30. D |

/30



2023

GRADE 11 GRAAD

ROUND TWO MEMORANDUM RONDE TWEE
Final Round* *Finale Ronde

ACCOUNTING / REKENINGKUNDE

1	<input checked="" type="radio"/>	<input type="radio"/>	<input type="radio"/>	<input type="radio"/>
2	<input type="radio"/>	<input checked="" type="radio"/>	<input type="radio"/>	<input type="radio"/>
3	<input type="radio"/>	<input checked="" type="radio"/>	<input type="radio"/>	<input type="radio"/>
4	<input checked="" type="radio"/>	<input type="radio"/>	<input type="radio"/>	<input type="radio"/>
5	<input type="radio"/>	<input checked="" type="radio"/>	<input type="radio"/>	<input type="radio"/>

6	<input checked="" type="radio"/>	<input type="radio"/>	<input type="radio"/>	<input type="radio"/>
7	<input checked="" type="radio"/>	<input type="radio"/>	<input type="radio"/>	<input type="radio"/>
8	<input type="radio"/>	<input type="radio"/>	<input checked="" type="radio"/>	<input type="radio"/>
9	<input type="radio"/>	<input type="radio"/>	<input type="radio"/>	<input checked="" type="radio"/>
10	<input type="radio"/>	<input type="radio"/>	<input type="radio"/>	<input checked="" type="radio"/>

11	<input checked="" type="radio"/>	<input type="radio"/>	<input type="radio"/>	<input type="radio"/>
12	<input type="radio"/>	<input checked="" type="radio"/>	<input type="radio"/>	<input type="radio"/>
13	<input type="radio"/>	<input checked="" type="radio"/>	<input type="radio"/>	<input type="radio"/>
14	<input type="radio"/>	<input type="radio"/>	<input checked="" type="radio"/>	<input type="radio"/>
15	<input type="radio"/>	<input type="radio"/>	<input checked="" type="radio"/>	<input type="radio"/>

16	<input type="radio"/>	<input type="radio"/>	<input type="radio"/>	<input checked="" type="radio"/>
17	<input type="radio"/>	<input type="radio"/>	<input type="radio"/>	<input checked="" type="radio"/>
18	<input checked="" type="radio"/>	<input type="radio"/>	<input type="radio"/>	<input type="radio"/>
19	<input checked="" type="radio"/>	<input type="radio"/>	<input type="radio"/>	<input type="radio"/>
20	<input type="radio"/>	<input checked="" type="radio"/>	<input type="radio"/>	<input type="radio"/>

21	<input type="radio"/>	<input type="radio"/>	<input type="radio"/>	<input checked="" type="radio"/>
22	<input type="radio"/>	<input type="radio"/>	<input checked="" type="radio"/>	<input type="radio"/>
23	<input type="radio"/>	<input type="radio"/>	<input type="radio"/>	<input checked="" type="radio"/>
24	<input checked="" type="radio"/>	<input type="radio"/>	<input type="radio"/>	<input type="radio"/>
25	<input type="radio"/>	<input type="radio"/>	<input checked="" type="radio"/>	<input type="radio"/>

26	<input checked="" type="radio"/>	<input type="radio"/>	<input type="radio"/>	<input type="radio"/>
27	<input checked="" type="radio"/>	<input type="radio"/>	<input type="radio"/>	<input type="radio"/>
28	<input type="radio"/>	<input type="radio"/>	<input checked="" type="radio"/>	<input type="radio"/>
29	<input checked="" type="radio"/>	<input type="radio"/>	<input type="radio"/>	<input type="radio"/>
30	<input checked="" type="radio"/>	<input type="radio"/>	<input type="radio"/>	<input type="radio"/>

- | | | | | | |
|------|-------|-------|-------|-------|-------|
| 1. A | 6. A | 11. A | 16. D | 21. D | 26. A |
| 2. B | 7. A | 12. B | 17. D | 22. C | 27. A |
| 3. B | 8. C | 13. B | 18. A | 23. D | 28. C |
| 4. A | 9. D | 14. C | 19. A | 24. A | 29. A |
| 5. B | 10. D | 15. C | 20. B | 25. C | 30. A |

/30

BUSINESS STUDIES / BESIGHEIDSTUDIES

1	<input type="radio"/>	<input checked="" type="radio"/>	<input type="radio"/>	<input type="radio"/>
2	<input type="radio"/>	<input type="radio"/>	<input type="radio"/>	<input checked="" type="radio"/>
3	<input checked="" type="radio"/>	<input type="radio"/>	<input type="radio"/>	<input type="radio"/>
4	<input type="radio"/>	<input type="radio"/>	<input checked="" type="radio"/>	<input type="radio"/>
5	<input type="radio"/>	<input checked="" type="radio"/>	<input type="radio"/>	<input type="radio"/>

6	<input checked="" type="radio"/>	<input type="radio"/>	<input type="radio"/>	<input type="radio"/>
7	<input type="radio"/>	<input checked="" type="radio"/>	<input type="radio"/>	<input type="radio"/>
8	<input type="radio"/>	<input type="radio"/>	<input type="radio"/>	<input checked="" type="radio"/>
9	<input type="radio"/>	<input checked="" type="radio"/>	<input type="radio"/>	<input type="radio"/>
10	<input checked="" type="radio"/>	<input type="radio"/>	<input type="radio"/>	<input type="radio"/>

11	<input type="radio"/>	<input checked="" type="radio"/>	<input type="radio"/>	<input type="radio"/>
12	<input checked="" type="radio"/>	<input type="radio"/>	<input type="radio"/>	<input type="radio"/>
13	<input checked="" type="radio"/>	<input type="radio"/>	<input type="radio"/>	<input type="radio"/>
14	<input type="radio"/>	<input type="radio"/>	<input type="radio"/>	<input checked="" type="radio"/>
15	<input type="radio"/>	<input checked="" type="radio"/>	<input type="radio"/>	<input type="radio"/>

16	<input type="radio"/>	<input type="radio"/>	<input checked="" type="radio"/>	<input type="radio"/>
17	<input type="radio"/>	<input checked="" type="radio"/>	<input type="radio"/>	<input type="radio"/>
18	<input type="radio"/>	<input type="radio"/>	<input type="radio"/>	<input checked="" type="radio"/>
19	<input type="radio"/>	<input checked="" type="radio"/>	<input type="radio"/>	<input type="radio"/>
20	<input type="radio"/>	<input type="radio"/>	<input checked="" type="radio"/>	<input type="radio"/>

21	<input type="radio"/>	<input type="radio"/>	<input type="radio"/>	<input checked="" type="radio"/>
22	<input checked="" type="radio"/>	<input type="radio"/>	<input type="radio"/>	<input type="radio"/>
23	<input type="radio"/>	<input checked="" type="radio"/>	<input type="radio"/>	<input type="radio"/>
24	<input type="radio"/>	<input type="radio"/>	<input checked="" type="radio"/>	<input type="radio"/>
25	<input type="radio"/>	<input type="radio"/>	<input type="radio"/>	<input checked="" type="radio"/>

26	<input type="radio"/>	<input type="radio"/>	<input checked="" type="radio"/>	<input type="radio"/>
27	<input type="radio"/>	<input type="radio"/>	<input type="radio"/>	<input checked="" type="radio"/>
28	<input type="radio"/>	<input type="radio"/>	<input checked="" type="radio"/>	<input type="radio"/>
29	<input checked="" type="radio"/>	<input type="radio"/>	<input type="radio"/>	<input type="radio"/>
30	<input type="radio"/>	<input type="radio"/>	<input checked="" type="radio"/>	<input type="radio"/>

- | | | | | | |
|------|-------|-------|-------|-------|-------|
| 1. B | 6. A | 11. B | 16. C | 21. D | 26. C |
| 2. D | 7. B | 12. A | 17. B | 22. A | 27. D |
| 3. A | 8. D | 13. A | 18. D | 23. B | 28. C |
| 4. C | 9. B | 14. D | 19. B | 24. C | 29. A |
| 5. B | 10. A | 15. B | 20. C | 25. D | 30. C |

/30

ECONOMICS / EKONOMIE

1	<input checked="" type="radio"/>	<input type="radio"/>	<input type="radio"/>	<input type="radio"/>
2	<input type="radio"/>	<input type="radio"/>	<input checked="" type="radio"/>	<input type="radio"/>
3	<input type="radio"/>	<input type="radio"/>	<input type="radio"/>	<input checked="" type="radio"/>
4	<input checked="" type="radio"/>	<input type="radio"/>	<input type="radio"/>	<input type="radio"/>
5	<input checked="" type="radio"/>	<input type="radio"/>	<input type="radio"/>	<input type="radio"/>

6	<input type="radio"/>	<input type="radio"/>	<input checked="" type="radio"/>	<input type="radio"/>
7	<input type="radio"/>	<input checked="" type="radio"/>	<input type="radio"/>	<input type="radio"/>
8	<input type="radio"/>	<input type="radio"/>	<input checked="" type="radio"/>	<input type="radio"/>
9	<input checked="" type="radio"/>	<input type="radio"/>	<input type="radio"/>	<input type="radio"/>
10	<input type="radio"/>	<input type="radio"/>	<input checked="" type="radio"/>	<input type="radio"/>

11	<input checked="" type="radio"/>	<input type="radio"/>	<input type="radio"/>	<input type="radio"/>
12	<input type="radio"/>	<input type="radio"/>	<input checked="" type="radio"/>	<input type="radio"/>
13	<input checked="" type="radio"/>	<input type="radio"/>	<input type="radio"/>	<input type="radio"/>
14	<input type="radio"/>	<input type="radio"/>	<input checked="" type="radio"/>	<input type="radio"/>
15	<input type="radio"/>	<input checked="" type="radio"/>	<input type="radio"/>	<input type="radio"/>

16	<input checked="" type="radio"/>	<input type="radio"/>	<input type="radio"/>	<input type="radio"/>
17	<input type="radio"/>	<input checked="" type="radio"/>	<input type="radio"/>	<input type="radio"/>
18	<input type="radio"/>	<input checked="" type="radio"/>	<input type="radio"/>	<input type="radio"/>
19	<input type="radio"/>	<input type="radio"/>	<input type="radio"/>	<input checked="" type="radio"/>
20	<input type="radio"/>	<input type="radio"/>	<input checked="" type="radio"/>	<input type="radio"/>

21	<input type="radio"/>	<input type="radio"/>	<input checked="" type="radio"/>	<input type="radio"/>
22	<input type="radio"/>	<input checked="" type="radio"/>	<input type="radio"/>	<input type="radio"/>
23	<input type="radio"/>	<input type="radio"/>	<input checked="" type="radio"/>	<input type="radio"/>
24	<input checked="" type="radio"/>	<input type="radio"/>	<input type="radio"/>	<input type="radio"/>
25	<input type="radio"/>	<input type="radio"/>	<input type="radio"/>	<input checked="" type="radio"/>

26	<input type="radio"/>	<input type="radio"/>	<input checked="" type="radio"/>	<input type="radio"/>
27	<input checked="" type="radio"/>	<input type="radio"/>	<input type="radio"/>	<input type="radio"/>
28	<input type="radio"/>	<input type="radio"/>	<input checked="" type="radio"/>	<input type="radio"/>
29	<input checked="" type="radio"/>	<input type="radio"/>	<input type="radio"/>	<input type="radio"/>
30	<input type="radio"/>	<input type="radio"/>	<input checked="" type="radio"/>	<input type="radio"/>

- | | | | | | |
|------|-------|-------|-------|-------|-------|
| 1. A | 6. C | 11. A | 16. A | 21. C | 26. C |
| 2. C | 7. B | 12. C | 17. B | 22. B | 27. A |
| 3. D | 8. C | 13. A | 18. B | 23. C | 28. C |
| 4. A | 9. A | 14. C | 19. D | 24. A | 29. A |
| 5. A | 10. C | 15. B | 20. C | 25. D | 30. C |

/30



2024

GRADE 11 GRAAD

ROUND ONE MEMORANDUM RONDE EEN

ACCOUNTING / REKENINGKUNDE

1	A	B	C	D
2	A	B	C	D
3	A	B	C	D
4	A	B	C	D
5	A	B	C	D

6	A	B	C	D
7	A	B	C	D
8	A	B	C	D
9	A	B	C	D
10	A	B	C	D

11	A	B	C	D
12	A	B	C	D
13	A	B	C	D
14	A	B	C	D
15	A	B	C	D

16	A	B	C	D
17	A	B	C	D
18	A	B	C	D
19	A	B	C	D
20	A	B	C	D

21	A	B	C	D
22	A	B	C	D
23	A	B	C	D
24	A	B	C	D
25	A	B	C	D

26	A	B	C	D
27	A	B	C	D
28	A	B	C	D
29	A	B	C	D
30	A	B	C	D

- | | | | | | |
|------|-------|-------|-------|-------|-------|
| 1. B | 6. B | 11. D | 16. A | 21. D | 26. C |
| 2. B | 7. C | 12. C | 17. B | 22. C | 27. C |
| 3. C | 8. D | 13. A | 18. A | 23. A | 28. B |
| 4. B | 9. B | 14. B | 19. B | 24. D | 29. C |
| 5. C | 10. B | 15. C | 20. C | 25. B | 30. D |

/30

BUSINESS STUDIES / BESIGHEIDSTUDIES

1	A	B	C	D
2	A	B	C	D
3	A	B	C	D
4	A	B	C	D
5	A	B	C	D

6	A	B	C	D
7	A	B	C	D
8	A	B	C	D
9	A	B	C	D
10	A	B	C	D

11	A	B	C	D
12	A	B	C	D
13	A	B	C	D
14	A	B	C	D
15	A	B	C	D

16	A	B	C	D
17	A	B	C	D
18	A	B	C	D
19	A	B	C	D
20	A	B	C	D

21	A	B	C	D
22	A	B	C	D
23	A	B	C	D
24	A	B	C	D
25	A	B	C	D

26	A	B	C	D
27	A	B	C	D
28	A	B	C	D
29	A	B	C	D
30	A	B	C	D

- | | | | | | |
|------|-------|-------|-------|-------|-------|
| 1. C | 6. C | 11. B | 16. C | 21. B | 26. D |
| 2. C | 7. B | 12. B | 17. C | 22. A | 27. A |
| 3. C | 8. A | 13. A | 18. B | 23. C | 28. C |
| 4. A | 9. D | 14. D | 19. D | 24. C | 29. A |
| 5. C | 10. B | 15. B | 20. D | 25. B | 30. A |

/30

ECONOMICS / EKONOMIE

1	A	B	C	D
2	A	B	C	D
3	A	B	C	D
4	A	B	C	D
5	A	B	C	D

6	A	B	C	D
7	A	B	C	D
8	A	B	C	D
9	A	B	C	D
10	A	B	C	D

11	A	B	C	D
12	A	B	C	D
13	A	B	C	D
14	A	B	C	D
15	A	B	C	D

16	A	B	C	D
17	A	B	C	D
18	A	B	C	D
19	A	B	C	D
20	A	B	C	D

21	A	B	C	D
22	A	B	C	D
23	A	B	C	D
24	A	B	C	D
25	A	B	C	D

26	A	B	C	D
27	A	B	C	D
28	A	B	C	D
29	A	B	C	D
30	A	B	C	D

- | | | | | | |
|------|-------|-------|-------|-------|-------|
| 1. B | 6. C | 11. B | 16. C | 21. B | 26. B |
| 2. C | 7. C | 12. A | 17. B | 22. D | 27. D |
| 3. B | 8. C | 13. C | 18. C | 23. B | 28. B |
| 4. B | 9. C | 14. B | 19. D | 24. C | 29. C |
| 5. B | 10. B | 15. D | 20. A | 25. A | 30. A |

/30



2024

GRADE 11 GRAAD

ROUND TWO MEMORANDUM RONDE TWEE

ACCOUNTING / REKENINGKUNDE

1	A	B	C	D
2	A	B	C	D
3	A	B	C	D
4	A	B	C	D
5	A	B	C	D

6	A	B	C	D
7	A	B	C	D
8	A	B	C	D
9	A	B	C	D
10	A	B	C	D

11	A	B	C	D
12	A	B	C	D
13	A	B	C	D
14	A	B	C	D
15	A	B	C	D

16	A	B	C	D
17	A	B	C	D
18	A	B	C	D
19	A	B	C	D
20	A	B	C	D

21	A	B	C	D
22	A	B	C	D
23	A	B	C	D
24	A	B	C	D
25	A	B	C	D

26	A	B	C	D
27	A	B	C	D
28	A	B	C	D
29	A	B	C	D
30	A	B	C	D

- | | | | | | |
|------|-------|-------|-------|-------|-------|
| 1. C | 6. D | 11. C | 16. A | 21. C | 26. A |
| 2. B | 7. A | 12. A | 17. B | 22. D | 27. B |
| 3. B | 8. C | 13. D | 18. A | 23. B | 28. B |
| 4. B | 9. C | 14. A | 19. A | 24. B | 29. D |
| 5. C | 10. C | 15. C | 20. B | 25. D | 30. B |

/30

BUSINESS STUDIES / BESIGHEIDSTUDIES

1	A	B	C	D
2	A	B	C	D
3	A	B	C	D
4	A	B	C	D
5	A	B	C	D

6	A	B	C	D
7	A	B	C	D
8	A	B	C	D
9	A	B	C	D
10	A	B	C	D

11	A	B	C	D
12	A	B	C	D
13	A	B	C	D
14	A	B	C	D
15	A	B	C	D

16	A	B	C	D
17	A	B	C	D
18	A	B	C	D
19	A	B	C	D
20	A	B	C	D

21	A	B	C	D
22	A	B	C	D
23	A	B	C	D
24	A	B	C	D
25	A	B	C	D

26	A	B	C	D
27	A	B	C	D
28	A	B	C	D
29	A	B	C	D
30	A	B	C	D

- | | | | | | |
|------|-------|-------|-------|-------|-------|
| 1. B | 6. A | 11. B | 16. C | 21. D | 26. C |
| 2. D | 7. B | 12. A | 17. B | 22. A | 27. D |
| 3. C | 8. D | 13. A | 18. C | 23. B | 28. C |
| 4. C | 9. B | 14. D | 19. B | 24. C | 29. A |
| 5. A | 10. A | 15. B | 20. C | 25. D | 30. A |

/30

ECONOMICS / EKONOMIE

1	A	B	C	D
2	A	B	C	D
3	A	B	C	D
4	A	B	C	D
5	A	B	C	D

6	A	B	C	D
7	A	B	C	D
8	A	B	C	D
9	A	B	C	D
10	A	B	C	D

11	A	B	C	D
12	A	B	C	D
13	A	B	C	D
14	A	B	C	D
15	A	B	C	D

16	A	B	C	D
17	A	B	C	D
18	A	B	C	D
19	A	B	C	D
20	A	B	C	D

21	A	B	C	D
22	A	B	C	D
23	A	B	C	D
24	A	B	C	D
25	A	B	C	D

26	A	B	C	D
27	A	B	C	D
28	A	B	C	D
29	A	B	C	D
30	A	B	C	D

- | | | | | | |
|------|-------|-------|-------|-------|-------|
| 1. C | 6. A | 11. D | 16. C | 21. C | 26. C |
| 2. B | 7. C | 12. C | 17. B | 22. B | 27. D |
| 3. C | 8. C | 13. B | 18. D | 23. C | 28. B |
| 4. D | 9. D | 14. C | 19. A | 24. A | 29. D |
| 5. B | 10. A | 15. B | 20. B | 25. A | 30. B |

/30

* USE A BLACK PEN OR HB PENCIL TO COMPLETE THE ANSWER SHEET *No colour pens allowed

I, _____ (Name and Surname) declare that this olympiad answer sheet is my own work and demonstrates my own abilities and knowledge and does not involve teamwork.

TODAY'S DATE DAY MONTH YEAR GRADE **NB!**

SCHOOL NAME

FIRST NAME INITIALS Example: Alex John Khumalo **A J** Please do not include your surname

LEARNER SURNAME Example: Khumalo *Please do not include your first names

DATE OF BIRTH Female Male

LEARNER EMAIL (If available)

LEARNER Mobile Number (If available)

SELECT THE SUBJECT/SUBJECTS (Mark a block with a X)

ACCOUNTING BUSINESS STUDIES ECONOMICS

NB! Colour a circle completely to mark your correct answer ● B C D
If your answer is not marked correctly your answer will be invalid

ACCOUNTING / REKENINGKUNDE

1 <input type="radio"/> A <input checked="" type="radio"/> B <input type="radio"/> C <input type="radio"/> D	6 <input type="radio"/> A <input type="radio"/> B <input checked="" type="radio"/> C <input type="radio"/> D	11 <input type="radio"/> A <input checked="" type="radio"/> B <input type="radio"/> C <input type="radio"/> D	16 <input checked="" type="radio"/> A <input type="radio"/> B <input type="radio"/> C <input type="radio"/> D	21 <input type="radio"/> A <input type="radio"/> B <input checked="" type="radio"/> C <input type="radio"/> D	26 <input type="radio"/> A <input type="radio"/> B <input checked="" type="radio"/> C <input type="radio"/> D
2 <input type="radio"/> A <input type="radio"/> B <input type="radio"/> C <input checked="" type="radio"/> D	7 <input type="radio"/> A <input type="radio"/> B <input type="radio"/> C <input checked="" type="radio"/> D	12 <input type="radio"/> A <input type="radio"/> B <input checked="" type="radio"/> C <input type="radio"/> D	17 <input type="radio"/> A <input type="radio"/> B <input checked="" type="radio"/> C <input type="radio"/> D	22 <input type="radio"/> A <input checked="" type="radio"/> B <input type="radio"/> C <input type="radio"/> D	27 <input type="radio"/> A <input checked="" type="radio"/> B <input type="radio"/> C <input type="radio"/> D
3 <input type="radio"/> A <input type="radio"/> B <input checked="" type="radio"/> C <input type="radio"/> D	8 <input type="radio"/> A <input checked="" type="radio"/> B <input type="radio"/> C <input type="radio"/> D	13 <input type="radio"/> A <input checked="" type="radio"/> B <input type="radio"/> C <input type="radio"/> D	18 <input type="radio"/> A <input checked="" type="radio"/> B <input type="radio"/> C <input type="radio"/> D	23 <input type="radio"/> A <input type="radio"/> B <input type="radio"/> C <input checked="" type="radio"/> D	28 <input checked="" type="radio"/> A <input type="radio"/> B <input type="radio"/> C <input type="radio"/> D
4 <input checked="" type="radio"/> A <input type="radio"/> B <input type="radio"/> C <input type="radio"/> D	9 <input type="radio"/> A <input checked="" type="radio"/> B <input type="radio"/> C <input type="radio"/> D	14 <input checked="" type="radio"/> A <input type="radio"/> B <input type="radio"/> C <input type="radio"/> D	19 <input checked="" type="radio"/> A <input type="radio"/> B <input type="radio"/> C <input type="radio"/> D	24 <input type="radio"/> A <input checked="" type="radio"/> B <input type="radio"/> C <input type="radio"/> D	29 <input type="radio"/> A <input type="radio"/> B <input checked="" type="radio"/> C <input type="radio"/> D
5 <input type="radio"/> A <input checked="" type="radio"/> B <input type="radio"/> C <input type="radio"/> D	10 <input type="radio"/> A <input type="radio"/> B <input type="radio"/> C <input checked="" type="radio"/> D	15 <input type="radio"/> A <input type="radio"/> B <input checked="" type="radio"/> C <input type="radio"/> D	20 <input type="radio"/> A <input checked="" type="radio"/> B <input type="radio"/> C <input type="radio"/> D	25 <input checked="" type="radio"/> A <input type="radio"/> B <input type="radio"/> C <input type="radio"/> D	30 <input type="radio"/> A <input type="radio"/> B <input type="radio"/> C <input checked="" type="radio"/> D

TOTAL ____/30

BUSINESS STUDIES / BESIGHEIDSTUDIES

1 <input type="radio"/> A <input type="radio"/> B <input checked="" type="radio"/> C <input type="radio"/> D	6 <input checked="" type="radio"/> A <input type="radio"/> B <input type="radio"/> C <input type="radio"/> D	11 <input checked="" type="radio"/> A <input type="radio"/> B <input type="radio"/> C <input type="radio"/> D	16 <input type="radio"/> A <input checked="" type="radio"/> B <input type="radio"/> C <input type="radio"/> D	21 <input checked="" type="radio"/> A <input type="radio"/> B <input type="radio"/> C <input type="radio"/> D	26 <input checked="" type="radio"/> A <input type="radio"/> B <input type="radio"/> C <input type="radio"/> D
2 <input type="radio"/> A <input type="radio"/> B <input checked="" type="radio"/> C <input type="radio"/> D	7 <input type="radio"/> A <input checked="" type="radio"/> B <input type="radio"/> C <input type="radio"/> D	12 <input type="radio"/> A <input checked="" type="radio"/> B <input type="radio"/> C <input type="radio"/> D	17 <input type="radio"/> A <input type="radio"/> B <input checked="" type="radio"/> C <input type="radio"/> D	22 <input type="radio"/> A <input checked="" type="radio"/> B <input type="radio"/> C <input type="radio"/> D	27 <input type="radio"/> A <input type="radio"/> B <input checked="" type="radio"/> C <input type="radio"/> D
3 <input type="radio"/> A <input checked="" type="radio"/> B <input type="radio"/> C <input type="radio"/> D	8 <input type="radio"/> A <input type="radio"/> B <input type="radio"/> C <input checked="" type="radio"/> D	13 <input type="radio"/> A <input type="radio"/> B <input type="radio"/> C <input checked="" type="radio"/> D	18 <input type="radio"/> A <input type="radio"/> B <input checked="" type="radio"/> C <input type="radio"/> D	23 <input checked="" type="radio"/> A <input type="radio"/> B <input type="radio"/> C <input type="radio"/> D	28 <input type="radio"/> A <input checked="" type="radio"/> B <input type="radio"/> C <input type="radio"/> D
4 <input type="radio"/> A <input checked="" type="radio"/> B <input type="radio"/> C <input type="radio"/> D	9 <input type="radio"/> A <input type="radio"/> B <input type="radio"/> C <input checked="" type="radio"/> D	14 <input type="radio"/> A <input type="radio"/> B <input type="radio"/> C <input checked="" type="radio"/> D	19 <input type="radio"/> A <input checked="" type="radio"/> B <input type="radio"/> C <input type="radio"/> D	24 <input type="radio"/> A <input type="radio"/> B <input type="radio"/> C <input checked="" type="radio"/> D	29 <input type="radio"/> A <input type="radio"/> B <input checked="" type="radio"/> C <input type="radio"/> D
5 <input type="radio"/> A <input type="radio"/> B <input checked="" type="radio"/> C <input type="radio"/> D	10 <input type="radio"/> A <input type="radio"/> B <input type="radio"/> C <input checked="" type="radio"/> D	15 <input type="radio"/> A <input checked="" type="radio"/> B <input type="radio"/> C <input type="radio"/> D	20 <input type="radio"/> A <input checked="" type="radio"/> B <input type="radio"/> C <input type="radio"/> D	25 <input type="radio"/> A <input checked="" type="radio"/> B <input type="radio"/> C <input type="radio"/> D	30 <input type="radio"/> A <input type="radio"/> B <input checked="" type="radio"/> C <input type="radio"/> D

TOTAL ____/30

ECONOMICS / EKONOMIE

1 <input type="radio"/> A <input type="radio"/> B <input type="radio"/> C <input checked="" type="radio"/> D	6 <input type="radio"/> A <input type="radio"/> B <input checked="" type="radio"/> C <input type="radio"/> D	11 <input type="radio"/> A <input type="radio"/> B <input type="radio"/> C <input checked="" type="radio"/> D	16 <input type="radio"/> A <input type="radio"/> B <input type="radio"/> C <input checked="" type="radio"/> D	21 <input type="radio"/> A <input type="radio"/> B <input type="radio"/> C <input checked="" type="radio"/> D	26 <input type="radio"/> A <input checked="" type="radio"/> B <input type="radio"/> C <input type="radio"/> D
2 <input type="radio"/> A <input type="radio"/> B <input checked="" type="radio"/> C <input type="radio"/> D	7 <input checked="" type="radio"/> A <input type="radio"/> B <input type="radio"/> C <input type="radio"/> D	12 <input type="radio"/> A <input checked="" type="radio"/> B <input type="radio"/> C <input type="radio"/> D	17 <input type="radio"/> A <input checked="" type="radio"/> B <input type="radio"/> C <input type="radio"/> D	22 <input type="radio"/> A <input type="radio"/> B <input checked="" type="radio"/> C <input type="radio"/> D	27 <input type="radio"/> A <input type="radio"/> B <input type="radio"/> C <input checked="" type="radio"/> D
3 <input type="radio"/> A <input type="radio"/> B <input checked="" type="radio"/> C <input type="radio"/> D	8 <input type="radio"/> A <input checked="" type="radio"/> B <input type="radio"/> C <input type="radio"/> D	13 <input type="radio"/> A <input type="radio"/> B <input checked="" type="radio"/> C <input type="radio"/> D	18 <input type="radio"/> A <input type="radio"/> B <input checked="" type="radio"/> C <input type="radio"/> D	23 <input type="radio"/> A <input type="radio"/> B <input type="radio"/> C <input checked="" type="radio"/> D	28 <input type="radio"/> A <input type="radio"/> B <input checked="" type="radio"/> C <input type="radio"/> D
4 <input type="radio"/> A <input checked="" type="radio"/> B <input type="radio"/> C <input type="radio"/> D	9 <input type="radio"/> A <input type="radio"/> B <input checked="" type="radio"/> C <input type="radio"/> D	14 <input type="radio"/> A <input checked="" type="radio"/> B <input type="radio"/> C <input type="radio"/> D	19 <input type="radio"/> A <input checked="" type="radio"/> B <input type="radio"/> C <input type="radio"/> D	24 <input type="radio"/> A <input checked="" type="radio"/> B <input type="radio"/> C <input type="radio"/> D	29 <input type="radio"/> A <input type="radio"/> B <input type="radio"/> C <input checked="" type="radio"/> D
5 <input type="radio"/> A <input type="radio"/> B <input type="radio"/> C <input checked="" type="radio"/> D	10 <input type="radio"/> A <input checked="" type="radio"/> B <input type="radio"/> C <input type="radio"/> D	15 <input type="radio"/> A <input type="radio"/> B <input checked="" type="radio"/> C <input type="radio"/> D	20 <input type="radio"/> A <input type="radio"/> B <input checked="" type="radio"/> C <input type="radio"/> D	25 <input checked="" type="radio"/> A <input type="radio"/> B <input type="radio"/> C <input type="radio"/> D	30 <input checked="" type="radio"/> A <input type="radio"/> B <input type="radio"/> C <input type="radio"/> D

TOTAL ____/30

NATIONAL HIGH SCHOOL OLYMPIAD

Gr 9 10 11 12

www.proverto.co.za

First Round Gr 10 11 12: 6 May



2026

NASIONALE HOËRSKOOLOLIMPIADE

Gr 9 10 11 12

olympiads@proverto.co.za

Final Round Gr 10 11 12: 29 July
First and Final Round Gr 9:

JANUARY	FEBRUARY	MARCH	APRIL	MAY	JUNE	JULY	AUGUST	SEPTEMBER	OCTOBER	NOVEMBER	DECEMBER
1 THU	1 SUN	1 SUN	1 WED	1 FRI	1 MON	1 WED	1 SAT	1 TUE	1 THU	1 SUN	1 TUE
2 FRI	2 MON	2 MON	2 THU	2 SAT	2 TUE	2 THU	2 SUN	2 WED	2 FRI	2 MON	2 WED
3 SAT	3 TUE	3 TUE	3 FRI	3 SUN	3 WED	3 FRI	3 MON	3 THU	3 SAT	3 TUE	3 THU
4 SUN	4 WED	4 WED	4 SAT	4 MON	4 THU	4 SAT	4 TUE	4 FRI	4 SUN	4 WED	4 FRI
5 MON	5 THU	5 THU	5 SUN	5 TUE	5 FRI	5 SUN	5 WED	5 SAT	5 MON	5 THU	5 SAT
6 TUE	6 FRI	6 FRI	6 MON	6 WED	6 SAT	6 MON	6 THU	6 SUN	6 TUE	6 FRI	6 SUN
7 WED	7 SAT	7 SAT	7 TUE	7 THU	7 SUN	7 TUE	7 FRI	7 MON	7 WED	7 SAT	7 MON
8 THU	8 SON	8 SON	8 WED	8 FRI	8 MON	8 WED	8 SAT	8 TUE	8 THU	8 SUN	8 TUE
9 FRI	9 MON	9 MON	9 THU	9 SAT	9 TUE	9 THU	9 SUN	9 WED	9 FRI	9 MON	9 WED
10 SAT	10 TUE	10 TUE	10 FRI	10 SUN	10 WED	10 FRI	10 MON	10 THU	10 SAT	10 TUE	10 THU
11 SUN	11 WED	11 WED	11 SAT	11 MON	11 THU	11 SAT	11 TUE	11 FRI	11 SUN	11 WED	11 FRI
12 MON	12 THU	12 THU	12 SUN	12 TUE	12 FRI	12 SUN	12 WED	12 SAT	12 MON	12 THU	12 SAT
13 TUE	13 FRI	13 FRI	13 MON	13 WED	13 SAT	13 MON	13 THU	13 SUN	13 TUE	13 FRI	13 SUN
14 WED	14 SAT	14 SAT	14 TUE	14 THU	14 SUN	14 TUE	14 FRI	14 MON	14 WED	14 SAT	14 MON
15 THU	15 SUN	15 SON	15 WED	15 FRI	15 MON	15 WED	15 SAT	15 TUE	15 THU	15 SUN	15 TUE
16 FRI	16 MON	16 MON	16 THU	16 SAT	16 TUE	16 THU	16 SUN	16 WED	16 FRI	16 MON	16 WED
17 SAT	17 TUE	17 TUE	17 FRI	17 SUN	17 WED	17 FRI	17 MON	17 THU	17 SAT	17 TUE	17 THU
18 SUN	18 WED	18 WED	18 SAT	18 MON	18 THU	18 SAT	18 TUE	18 FRI	18 SUN	18 WED	18 FRI
19 MON	19 THU	19 THU	19 SUN	19 TUE	19 FRI	19 SUN	19 WED	19 SAT	19 MON	19 THU	19 SAT
20 TUE	20 FRI	20 FRI	20 MON	20 WED	20 SAT	20 MON	20 THU	20 SUN	20 TUE	20 FRI	20 SUN
21 WED	21 SAT	21 SAT	21 TUE	21 THU	21 SUN	21 TUE	21 FRI	21 MON	21 WED	21 SAT	21 MON
22 THU	22 SUN	22 SUN	22 FRI	22 FRI	22 MON	22 WED	22 SAT	22 TUE	22 THU	22 SUN	22 TUE
23 FRI	23 MON	23 MON	23 THU	23 SAT	23 TUE	23 THU	23 SUN	23 WED	23 FRI	23 MON	23 WED
24 SAT	24 TUE	24 TUE	24 FRI	24 SUN	24 WED	24 FRI	24 MON	24 THU	24 SAT	24 TUE	24 THU
25 SUN	25 WED	25 WED	25 SAT	25 MON	25 THU	25 SAT	25 TUE	25 FRI	25 SUN	25 WED	25 FRI
26 MON	26 THU	26 THU	26 SUN	26 TUE	26 FRI	26 SUN	26 WED	26 SAT	26 MON	26 THU	26 SAT
27 TUE	27 FRI	27 FRI	27 MON	27 WED	27 SAT	27 MON	27 THU	27 TUE	27 FRI	27 TUE	27 SUN
28 WED	28 SAT	28 SAT	28 TUE	28 THU	28 SUN	28 TUE	28 FRI	28 MON	28 WED	28 SAT	28 MON
29 THU	29 SUN	29 SUN	29 WED	29 FRI	29 MON	29 TUE	29 SAT	29 TUES	29 THU	29 SUN	29 TUE
30 FRI	30 MON	30 MON	30 THU	30 SAT	30 TUE	30 MON	30 SUN	30 WED	30 FRI	30 MON	30 WED
31 SAT	31 TUE	31 TUE	30 THU	31 SUN	30 TUE	31 FRI	31 MON	31 WED	31 SAT	31 MON	31 THU

6 Round One 10 11 12

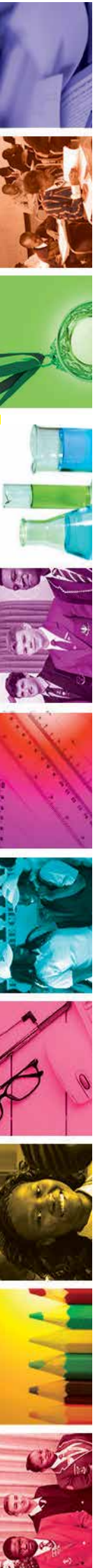
29 Final Round 9 10 11 12

26 Early Bird Entry 9-12

22 Final Entry 10-12

26 Final Entry 9-12

ACCOUNTING BUSINESS STUDIES ECONOMICS EMS UJ FIMO BESIGHEIDSTUDIES REKENINGKUNDE EKONOMIE





Grade 10 11 12

ACCOUNTING * REKENINGKUNDE
 BUSINESS STUDIES * BESIGHEISTUDIES
 ECONOMICS * EKONOMIE
 UJ FIMO Free Optional * Gratis

PROVERTO

Educational Publishers • Opvoedkundige Uitgewers

PROVERTO Olympiad Organiser

Contact Us: 011 954 1222

Email: olympiads@proverto.co.za

WhatsApp: 082 853 5030

www.proverto.co.za

FIRST ROUND 6 MAY

2026

SECOND ROUND 29 JULY

OLYMPIAD ENTRY FORM Gr 10 11 12

SCHOOL DETAILS / SKOOL BESONDERHEDE

Scan and email completed entry forms to: olympiads@proverto.co.za

Name of School:

School Email:

Province: District:

Government School Private School Olympiad Exam Papers 2026 Round 1 & 2 Language Preference English Afrikaans

EDUCATOR DETAILS / ONDERWYSER INLIGTING * All communication will be sent to the educator email provided

Name and Surname: Title:

Subject Taught: Grade:

Educator email: Educator mobile:

EDUCATOR DETAILS / ONDERWYSER INLIGTING

Name and Surname: Title:

Subject Taught: Grade:

Educator email: Educator mobile:

EDUCATOR DETAILS / ONDERWYSER INLIGTING

Name and Surname: Title:

Subject Taught: Grade:

Educator email: Educator mobile:

EDUCATOR DETAILS / ONDERWYSER INLIGTING

Name and Surname: Title:

Subject Taught: Grade:

Educator email: Educator mobile:

Grade 10 11 12 Olympiads: Accounting/Business Studies/Economics
 Rekeningkunde/Besigheidstudies/Ekonomie

EARLY BIRD ENTRY DATE: 26 February 2026

EARLY BIRD ENTRY FEE PER LEARNER PER YEAR: R 100-00

ENTRY FEE PER LEARNER PER YEAR: R 120-00 FINAL ENTRY DATE: 22 April 2026

PROVERTO OLYMPIAD ORGANISER BANK DETAILS:

BANK: FIRST NATIONAL BANK
 ACCOUNT NAME: PROVERTO
 BRANCH NAME: FNB KEYWEST (250655)
 ACCOUNT NUMBER: **EFT PAYMENTS: 6279 751 3192** ACCOUNT TYPE: SAVINGS
 ACCOUNT NUMBER: **CASH PAYMENTS: 6279 751 3184** ACCOUNT TYPE: CHEQUE
 REFERENCE: SCHOOL NAME



DEPARTMENT OF
 FINANCE AND INVESTMENT
 MANAGEMENT



Grade 10 11 12

ACCOUNTING * REKENINGKUNDE
 BUSINESS STUDIES * BESIGHEISTUDIES
 ECONOMICS * EKONOMIE
 UJ FIMO Free Optional * Gratis

PROVERTO

Educational Publishers • Opvoedkundige Uitgewers

PROVERTO Olympiad Organiser

Contact Us: 011 954 1222

Email: olympiads@proverto.co.za

WhatsApp: 082 853 5030

www.proverto.co.za

FIRST ROUND 6 MAY

2026

SECOND ROUND 29 JULY

OLYMPIAD ENTRY FORM GR 10 11 12

Name of School:

School Email:

TOTAL LEARNERS: Grade 10 Grade 11 Grade 12

TOTAL LEARNERS

4 - IN - ONE OLYMPIAD: 3 SUBJECTS AND UJ FIMO Olympiad (Gr 10 11 12) * Learners may write all the olympiads OR choose their subjects

*Olympiads available in Afrikaans and English

PERMISSION / PERMISSIE

As a participant in the competition, I consent to the sharing of information, given by me, between Proverto (the organiser) and any sponsors of the Olympiad in order to assist me and contact me by email, phone, text or post. (In terms of the POPI Act)

Scan completed entry forms and email to: olympiads@proverto.co.za

LEARNER FIRST NAME	LEARNER SURNAME	GRADE	Mark with an "X"	
1.	<input type="text"/>	<input type="text"/>	Yes, I Agree <input type="checkbox"/>	No, do not share my information <input type="checkbox"/>
2.	<input type="text"/>	<input type="text"/>	Yes, I Agree <input type="checkbox"/>	No, do not share my information <input type="checkbox"/>
3.	<input type="text"/>	<input type="text"/>	Yes, I Agree <input type="checkbox"/>	No, do not share my information <input type="checkbox"/>
4.	<input type="text"/>	<input type="text"/>	Yes, I Agree <input type="checkbox"/>	No, do not share my information <input type="checkbox"/>
5.	<input type="text"/>	<input type="text"/>	Yes, I Agree <input type="checkbox"/>	No, do not share my information <input type="checkbox"/>
6.	<input type="text"/>	<input type="text"/>	Yes, I Agree <input type="checkbox"/>	No, do not share my information <input type="checkbox"/>
7.	<input type="text"/>	<input type="text"/>	Yes, I Agree <input type="checkbox"/>	No, do not share my information <input type="checkbox"/>
8.	<input type="text"/>	<input type="text"/>	Yes, I Agree <input type="checkbox"/>	No, do not share my information <input type="checkbox"/>
9.	<input type="text"/>	<input type="text"/>	Yes, I Agree <input type="checkbox"/>	No, do not share my information <input type="checkbox"/>
10.	<input type="text"/>	<input type="text"/>	Yes, I Agree <input type="checkbox"/>	No, do not share my information <input type="checkbox"/>
11.	<input type="text"/>	<input type="text"/>	Yes, I Agree <input type="checkbox"/>	No, do not share my information <input type="checkbox"/>
12.	<input type="text"/>	<input type="text"/>	Yes, I Agree <input type="checkbox"/>	No, do not share my information <input type="checkbox"/>
13.	<input type="text"/>	<input type="text"/>	Yes, I Agree <input type="checkbox"/>	No, do not share my information <input type="checkbox"/>
14.	<input type="text"/>	<input type="text"/>	Yes, I Agree <input type="checkbox"/>	No, do not share my information <input type="checkbox"/>
15.	<input type="text"/>	<input type="text"/>	Yes, I Agree <input type="checkbox"/>	No, do not share my information <input type="checkbox"/>

TURN PAGE TO ENTER MORE LEARNERS OR COPY THIS PAGE

* There is no limit to the total learners entered per grade/school



Test your knowledge
Your subjects, your choice

2026

Toets jou kennis
Jou vakke, jou keuse

National High School

OLYMPIAD

Gr 9 10 11 12

Nasionale Hoërskool Olimpiade

Subjects:
EMS
ACCOUNTING
BUSINESS STUDIES
ECONOMICS
UJ FIMO Olympiad

Enter for 1 or 2 or all 4 subjects!

ENTRY CLOSING DATES 2026:

26 February 2026 (Early Bird)
22 April (Final deadline)

Vakke:
EBW
REKENINGKUNDE
BESIGHEIDSTUDIES
EKONOMIE
UJ FIMO Olimpiade

Skryf in vir 1 of 2 of al 4 vakke!

Grade 10 11 12

First Round: 6 May | Second Round: 29 July

Grade 9 | One round: 29 July

Win your share of over R 100 000,00 in Prizes!
Cash prizes, exciting gifts and valuable bursaries

Olympiad participants receive certificates

Download your free study guides from www.proverto.co.za

PROVERTO
Educational Publishers • Opvoedkundige Uitgewers

Olympiad Organiser

Contact Us: 011 954 1222

email: olympiads@proverto.co.za

Whats App: 082 853 5030

Download ENTRY FORMS from

www.proverto.co.za

or email your request to receive an entry form to:

olympiads@proverto.co.za

Olympiad Entry Fees 2026: Grade 10 11 12

*TOTAL COST for all subjects, both rounds per year
R 100 per learner (Early Bird deadline 26 Feb)
R 120 per learner (Final Deadline 22 April)

Olympiad Entry Fees 2026: Grade 9

R 60-00 per learner (Early Bird deadline 26 Feb)
R 80-00 per learner (Final Deadline 26 June)

DOWNLOAD YOUR FREE STUDY GUIDES FROM WWW.PROVERTO.CO.ZA



DEPARTMENT OF
FINANCE AND INVESTMENT
MANAGEMENT