

Guiding the leaders of tomorrow

▶ 2026

## Hoërskool Olimpiade voorbereidings studiegids

### Graad 10

# EKONOMIE

**VORIGE VRAESTEL EN MEMO  
RONDE EEN EN TWEE  
2023 \* 2024 \* 2025**



UNIVERSITY  
OF  
JOHANNESBURG

DEPARTMENT OF  
FINANCE AND INVESTMENT  
MANAGEMENT



NELSON MANDELA  
UNIVERSITY



DURBAN UNIVERSITY OF TECHNOLOGY  
INYUVESI YASETHEKWINI YEZOBUCHWEPHESHE  
Creative. Distinctive. Impactful.

MILPARK  
EDUCATION



UFS

UNIVERSITY OF THE FREE STATE  
UNIVERSITEIT VAN DIE VRYSTAAT  
YUNIVESITHI YA FREISTATA

# EXPLORE YOUR FUTURE AT NELSON MANDELA UNIVERSITY



## CHANGE THE WORLD BY APPLYING FOR A QUALIFICATION IN ONE OF THE FOLLOWING STUDY FIELDS:

Accounting • Advertising • Afrikaans • Agricultural Management • Analytical Chemistry • Anthropology • Applied Design • Applied Mathematics • Architectural Technology • Architecture • Art • Auditing • Biochemistry • Biokinetics • Botany • Broadcasting • Building • Business Management • Business Studies • Ceramic Design • Chemistry • Civil Engineering • Clinical Psychology • Computer Science • Communication Networks (IT) • Conservation Biology • Construction Economics • Construction Management • Counselling Psychology • Chemical Process Technology • Development Studies • Dietetics • Economics • Ecology • Education • Electrical Engineering • English • Environmental Health • Environmental Management • Emergency Medical Care (Paramedic) • Fashion • Financial Accounting • Financial Planning • Fine Art • Foundation Phase Teaching • Forestry • French • FET Teaching • Game Ranch Management • Geography • Geology • Graphic Design • History • Hospitality Management • Human Movement Science • Human Resource Management • Human Settlement Development • Industrial Psychology • Industrial Engineering • Information Systems • Information Technology • Inorganic Chemistry • Interior Design • Internal Auditing • Inventory Management • Intermediate Phase Teaching • isiXhosa • Journalism • Language & Literature • Law • Logistics • Management • Marine Biology • Marine Engineering • Marketing • Mathematics • Mechanical Engineering • Mechatronics • Media, Communication & Culture • Microbiology • Music • Medical Laboratory Science • Medicine & Surgery • Nature Conservation • Nursing • Operations Management • Painting • Pharmacy • Philosophy • Physiology • Photography • Physics • Political Studies • Polymer Technology • Psychology • Public Administration • Public Management • Public Relations Management • Quality Management • Quantity Surveying • Radiography (Diagnostic) • Restoration Ecology • Renewable Energy • Sculpture • Senior Phase Teaching • Social Work • Sociology • Software Development • Sport Management • Sport Science • Statistics • Support Services (IT) • Taxation • Textile Design & Technology • Tourism • Transport Economics • User Support Services (IT) • Visual Arts • Wood Technology • Zoology

T 041 504 1111

E [info@mandela.ac.za](mailto:info@mandela.ac.za)

# PROVERTO

## NATIONAL HIGH SCHOOL OLYMPIAD

### ANSWER SHEET

TODAY'S DATE DAY MONTH YEAR GRADE

SCHOOL NAME

LEARNER SURNAME

FIRST NAME INITIALS DATE OF BIRTH Female Male

LEARNER EMAIL (if available)

LEARNER Mobile Number

**SELECT THE SUBJECT/SUBJECTS (Mark a block with a X)**

ACCOUNTING/REKENINGKUNDE  BUSINESS STUDIES/BESIGHEIDSTUDIES  ECONOMICS/EKONOMIE

### ACCOUNTING / REKENINGKUNDE

1 A B C D	6 A B C D	11 A B C D	16 A B C D	21 A B C D	26 A B C D
2 A B C D	7 A B C D	12 A B C D	17 A B C D	22 A B C D	27 A B C D
3 A B C D	8 A B C D	13 A B C D	18 A B C D	23 A B C D	28 A B C D
4 A B C D	9 A B C D	14 A B C D	19 A B C D	24 A B C D	29 A B C D
5 A B C D	10 A B C D	15 A B C D	20 A B C D	25 A B C D	30 A B C D

TOTAL \_\_\_\_/30

### BUSINESS STUDIES / BESIGHEIDSTUDIES

1 A B C D	6 A B C D	11 A B C D	16 A B C D	21 A B C D	26 A B C D
2 A B C D	7 A B C D	12 A B C D	17 A B C D	22 A B C D	27 A B C D
3 A B C D	8 A B C D	13 A B C D	18 A B C D	23 A B C D	28 A B C D
4 A B C D	9 A B C D	14 A B C D	19 A B C D	24 A B C D	29 A B C D
5 A B C D	10 A B C D	15 A B C D	20 A B C D	25 A B C D	30 A B C D

TOTAL \_\_\_\_/30

### ECONOMICS / EKONOMIE

1 A B C D	6 A B C D	11 A B C D	16 A B C D	21 A B C D	26 A B C D
2 A B C D	7 A B C D	12 A B C D	17 A B C D	22 A B C D	27 A B C D
3 A B C D	8 A B C D	13 A B C D	18 A B C D	23 A B C D	28 A B C D
4 A B C D	9 A B C D	14 A B C D	19 A B C D	24 A B C D	29 A B C D
5 A B C D	10 A B C D	15 A B C D	20 A B C D	25 A B C D	30 A B C D

TOTAL \_\_\_\_/30

**INSTRUCTIONS:** Please complete all required information  
Colour a circle completely ● CORRECT MARK  
Erase any faulty marks completely  
Do not fold, tear or damage this form



**EKONOMIE**  
**GRAAD 10**  
**RONDE 1 & 2**

**2025**

**VORIGE VRAESTEL**

# EKONOMIE

**GRAAD 10**

**Olimpiade Vraestel**

**Ronde Een**

**Punte: 30**

**Tyd: 1 uur**

**Datum: 7 Mei 2025**



## Instruksies

**NB! Lees asseblief die onderstaande instruksies sorgvuldig.**

**Indien die ANTWOORDBLAD nie volledig ingevul word nie sal die antwoordblad ongeldig wees.**

1. NB! Gebruik asseblief n **HB potlood of n swart pen** om die antwoordblad te voltooi.  
Geen gekleurde penne word aanvaar nie.
2. Die ANTWOORDBLAD bestaan uit 3 afdelings. Rekeningkunde, Besigheidstudies en Ekonomie.  
Kies en antwoord die korrekte vak.
3. Elke vraag het 4 moontlike antwoorde (A B C D) Slegs een antwoord is korrek.  
Kleur die antwoord sirkel volledig in.
4. Sterkte!

**BASIESE EKONOMIESE KONSEPTE**

1. Watter van die volgende definieer **ekonomie** die beste?
  - A Die ontleding van hoe om relatiewe skaarsheid uit te skakel deur tegnologiese innovasie en navorsing.
  - B Die ondersoek na hoe om rykdom vir individue en besighede te maksimeer.
  - C Die studie van hoe om onbepaalde hulpbronne te versprei om aan alle menslike behoeftes en begeertes te voldoen.
  - D Die studie van hoe individue, besighede, regerings en samelewings keuses maak om skaarsheid die hoof te bied.
  
2. Een van die basiese ekonomiese vrae is **vir wie om te produseer**. Watter ekonomiese kwessie word deur hierdie vraag aangespreek?
  - A Die metode van produksie.
  - B Die koste van produksie.
  - C Die toewysing van produksie-uitset.
  - D Die tipe goedere wat geproduseer moet word.
  
3. Watter van die volgende scenario's is hoofsaaklik 'n studie van **makro-ekonomie**?
  - A 'n Studie van hoe 'n verbruiker tussen verskillende handelsmerke van 'n produk besluit.
  - B Ontleed hoe 'n spesifieke maatskappy sy produksiedoeltreffendheid kan maksimeer.
  - C Ondersoek die impak van 'n nasionale belastingbeleid op die land se werkloosheidsyfer.
  - D Bestudeer die uitwerking van 'n prysverhoging op die vraag na 'n spesifieke produk.
  
4. Watter van die volgende definieer **internasionale ekonomie** die beste?
  - A Die studie van hoe lande hul binnelandse nywerhede bestuur, insluitend die finansiële sektor en interne handel.
  - B Die ontleding van ekonomiese aktiwiteite wat slegs een nasie betrek, met die fokus op interne beleid.
  - C Die tak van ekonomie wat die vloei van goedere, dienste en kapitaal oor internasionale grense en die uitwerking van hierdie bewegings op ekonomieë ondersoek.
  - D Die studie van ekonomiese stelsels wat sonder enige regeringsingryping funksioneer.
  
5. Watter van die volgende stellings is 'n voorbeeld van **normatiewe ekonomie**?
  - A 'n Afname in die werkloosheidsyfer lei tot hoër verbruikersbesteding.
  - B Die regering moet beleide implementeer om inkomste-ongelykheid te verminder.
  - C 'n Verhoging in die minimum loon kan lei tot hoër werkloosheid onder laaggeskoolde werkers.
  - D Die inflasiekoers verlede jaar was 3,2%.

6. 'n Navorsers poog om die faktore te verstaan wat gelei het tot ekonomiese groei in verskeie ontwikkelende lande gedurende die 19de en 20ste eeu. Watter metode van data-insameling is die geskikste vir hierdie studie?
- A Ontleding van historiese ekonomiese data.
  - B Maak aannames gebaseer op persoonlike ervarings.
  - C Voer persoonlike onderhoude en versprei vraelyste.
  - D Waarneming van aandelemarkneigings.

### DIE EKONOMIESE PROBLEEM

7. Watter van die volgende stellings illustreer die konsep van **skaarsheid** die beste?
- A Fred is afgetree en het genoeg tyd en geld vir alles wat hy wil hê.
  - B Suid-Afrika het beperkte mediese hulpbronne en moet keuses maak oor hoe om dit toe te ken.
  - C 'n Buitelandse maatskappy kan 'n produk sonder enige koste vervaardig.
  - D België het 'n oorvloed sjokolade en kan onbeperkte sjokoladeprodukte produseer.
8. Watter van die volgende voorbeelde verklaar **relatiewe skaarsheid** die beste?
- A 'n Nie-hernubare hulpbron, soos fossielbrandstowwe raak uitgeput, wat dit onbeskikbaar maak vir toekomstige gebruik.
  - B 'n Land het 'n vaste hoeveelheid bewerkbare grond, wat sy landbouproduksie beperk.
  - C 'n Streek ervaar 'n droogte, wat lei tot 'n tekort aan vars water.
  - D 'n Seldsame mineraal word op slegs 'n paar plekke wêreldwyd aangetref, wat dit moeilik maak om te verkry.
9. Watter van die volgende beskryf die verskil tussen **vrye goedere** en **ekonomiese goedere** die beste?
- A Vrye goedere is volop en het geen geleentheidskoste nie, terwyl ekonomiese goedere skaars is en geleentheidskoste inhou.
  - B Vrye goedere word gratis deur die regering verskaf, terwyl ekonomiese goedere in markte verkoop word.
  - C Vrye goedere is ontasbare dienste, terwyl ekonomiese goedere tasbare produkte is.
  - D Vrye goedere het 'n markprys van nul, terwyl ekonomiese goedere altyd duur is.
10. Sarah oorweeg dit om Sondagoggend by haar deeltydse werk te werk waar sy R120 verdien, of om op 'n staproete te gaan wat haar R20 vir vervoer sal kos. Wat is die geleentheidskoste om op die staproete te gaan?
- A R20
  - B R100
  - C R120
  - D R140

11. Watter van die volgende beskryf die rol van **kapitaal** in die produksieproses?
- A Natuurlike hulpbronne wat deur die omgewing verskaf word.
  - B Menslike inspanning en vaardighede wat in produksie gebruik word.
  - C Mensgemaakte goedere wat gebruik word om ander goedere en dienste te produseer.
  - D Die inisiatief om hulpbronne te kombineer om goedere te produseer.
12. Watter van die volgende beskryf **homogene goedere**?
- A Produkte wat identies is in kwaliteit en kenmerke, wat nie van mekaar onderskei kan word nie.
  - B Goedere wat aansienlik verskil in kwaliteit en kenmerke wat verbruikers in staat stel om tussen hulle te onderskei.
  - C Items wat uniek is en geen soortgelyke plaasvervangers in die mark het nie.
  - D Produkte wat volgens handelsmerk onderskei word, maar dieselfde doel dien.
13. Watter van die volgende items word as 'n semi-duursame verbruikersgoed beskou?
- A Gevriesde groente
  - B Klere
  - C Fiets
  - D Wasgoedseep
14. Watter van die volgende is 'n voorbeeld van 'n **merietegoed**?
- A Openbare onderwys.
  - B Privaat onderwys.
  - C Openbare parke.
  - D Vertonings deur 'n bekende kunstenaar.
15. Varswater uit riviere word toenemend gebottel en as drinkwater verkoop. Hoe beïnvloed hierdie praktyk die klassifikasie van varswater vanuit 'n vrye gratis goed perspektief?
- A Varswater bly 'n vrye goed omdat dit natuurlik voorkom en deur die watersiklus aangevul word.
  - B Varswater word 'n openbare goed omdat dit noodsaaklik is vir openbare gesondheid.
  - C Varswater word 'n ekonomiese goed in streke waar dit kommersieel onttrek, behandel en verkoop word.
  - D Varswater se status as 'n vrye goed word nie beïnvloed nie, maar die infrastruktuur wat gebruik word om dit te bottel en te versprei, is 'n ekonomiese goed.

**DIE SIRKELVLOEIMODEL**

16. Die sirkelvloeimodel word gebruik vir die verduideliking van 'n land se \_\_\_\_\_
- A mikro-ekonomie.
  - B makro-ekonomie.
  - C monetêre ekonomie.
  - D ontwikkelingseconomie.
17. Watter stelling verklaar die rol van **firmas** in die sirkelvloei van ekonomiese aktiwiteit die beste?
- A Firmas verskaf arbeid aan huishoudings en ontvang goedere en dienste in ruil daarvoor.
  - B Firmas verskaf goedere en dienste aan huishoudings in ruil vir inkomste.
  - C Firmas ontvang inkomste van huishoudings in ruil vir die verskaffing van produksiefaktore.
  - D Firmas leen geld aan huishoudings en verdien rente.
18. Watter van die volgende stellings verduidelik die verskille tussen 'n **oordragbetaling** en 'n **subsidie**?
- A Oordragbetalings is finansiële hulpmiddels wat aan besighede gegee word om hul produksiekoste te verlaag, terwyl subsidies direkte betalings aan individue is sonder enige uitruil van goedere of dienste.
  - B Oordragbetalings is direkte betalings aan individue sonder enige uitruil van goedere of dienste, terwyl subsidies finansiële hulpmiddels is wat aan besighede gegee word om hul produksiekoste te verlaag.
  - C Beide oordragbetalings en subsidies is vorme van finansiële bystand wat deur regerings verskaf word, maar oordragbetalings is gemik op individue, terwyl subsidies op besighede gemik is.
  - D Oordragbetalings en subsidies is albei ontwerp om spesifieke ekonomiese aktiwiteite te ondersteun deur finansiële bystand aan besighede te verskaf.
19. Watter van die volgende scenario's illustreer 'n **werklike vloei** in die sirkelvloeimodel?
- A 'n Huishouding betaal die elektrisiteitsrekening aan ESKOM.
  - B 'n Maatskappy betaal dividende aan sy aandeelhouers.
  - C Die SAID vorder inkomstebelasting van huishoudings in.
  - D 'n Maatskappy lewer vervaardigde produkte aan kleinhandelaars.

20. Watter van die volgende beskryf die primêre impak van staatsoordragbetalings op huishoudelike verbruik die beste?
- A Oordragbetalings verminder huishoudelike bestebare inkomste, wat lei tot verminderde verbruik.
  - B Oordragbetalings verhoog huishoudelike bestebare inkomste, wat moontlik tot verhoogde verbruik kan lei.
  - C Oordragbetalings het geen effek op huishoudelike bestebare inkomste of verbruikspatrone nie.
  - D Oordragbetalings is lenings wat huishoudings moet terugbetaal, wat lei tot verminderde toekomstige verbruik.
21. Watter van die volgende scenario's demonstreer 'n inspuiting in die sirkelvloei van ekonomiese aktiwiteite?
- A Huishoudings spaar 'n gedeelte van hul inkomste in 'n bank.
  - B Firms belê in nuwe masjinerie.
  - C Huishoudings betaal belasting aan die regering.
  - D Verbruikers koop ingevoerde goedere.
22. Hoe fasiliteer die finansiële sektor ekonomiese aktiwiteite in die sirkelvloeimodel?
- A Deur belasting van huishoudings en firmas in te vorder om openbare dienste te finansier.
  - B Deur 'n meganisme te verskaf vir huishoudings om te spaar en vir firmas om beleggingsfondse te bekom.
  - C Deur goedere en dienste te produseer vir verbruik deur huishoudings.
  - D Deur die pryse van goedere en dienste in die mark te reguleer.

#### KWANTITATIEWE ELEMENTE

23. Watter van die volgende definieer bruto binnelandse produk (BBP)?
- A Die totale markwaarde van alle finale goedere en dienste wat binne 'n spesifieke tydperk binne 'n land se grense geproduseer word.
  - B Die totale markwaarde van alle goedere en dienste wat deur 'n land se burgers in 'n spesifieke tydperk geproduseer word, ongeag waar hulle geleë is.
  - C Die totale markwaarde van alle intermediêre en finale goedere en dienste wat binne 'n land se grense in 'n spesifieke tydperk geproduseer word.
  - D Die totale markwaarde van alle finale goedere en dienste wat in 'n spesifieke tydperk binne 'n land se grense geproduseer word, staatsbesteding uitgesluit.

24. Wat het jy nodig om die nominale BBP uit die reële BBP te bereken?
- A Rentekoers
  - B Wisselkoers
  - C Werkloosheidsyfer
  - D BBP-deflator
25. Watter van die volgende stellings onderskei tussen Bruto Binnelandse Produk (BBP) en Bruto Nasionale Produk (BNP)?
- A BBP sluit die waarde in van alle goedere en dienste wat deur 'n land se inwoners geproduseer word, beide binnelands en in die buiteland, terwyl die BNP slegs dié insluit wat binne die land se grense geproduseer word.
  - B BBP meet die totale markwaarde van alle finale goedere en dienste wat binne 'n land se grense in 'n gegewe tydperk geproduseer word, terwyl BNP die totale markwaarde meet van alle finale goedere en dienste wat deur die inwoners van 'n land geproduseer word, ongeag waar die produksie plaasvind.
  - C BBP is verantwoordelik vir die waarde van goedere en dienste wat binne 'n land se grense geproduseer word, uitgesluit enige ondernemings in buitelandse besit, terwyl die BNP die waarde insluit van goedere en dienste wat deur ondernemings in buitelandse besit in die land geproduseer word.
  - D BBP en BNP is identiese maatstawwe en kan uitruilbaar gebruik word om 'n land se ekonomiese prestasie te bepaal.
26. As 'n Duitse elektroniese maatskappy 'n vervaardigingsaanleg in Brasilië bedryf, hoe word die produksie van hierdie aanleg in ekonomiese terme aangeteken?
- A Dit dra by tot beide Duitsland se BBP en BNP.
  - B Dit dra by tot Brasilië se BBP en Duitsland se BNP.
  - C Dit dra by tot Brasilië se BNP en Duitsland se BBP.
  - D Dit dra slegs by tot Brasilië se BBP.
27. As die BBP in 2023 R1 200 miljard was en dit het tot R1 500 miljard in 2024 gestyg, wat was die verandering in BBP van 2023 tot 2024?
- A +20%
  - B +25%
  - C -20%
  - D -25%

**SAKESIKLUSSE**

28. Watter van die volgende stellings beskryf die deurlopende aard van sakesiklusse die beste?
- A Sakesiklusse volg 'n voorspelbare en gereelde patroon van uitbreiding en inkrimping.
  - B Sakesiklusse bestaan uit ewekansige en onvoorspelbare skommeling in ekonomiese aktiwiteit.
  - C Sakesiklusse word gekenmerk deur periodieke uitbreidings en sametrekkinge, maar die duur en intensiteit van elke fase kan verskil.
  - D Sakesiklusse vind slegs plaas in reaksie op eksterne ekonomiese skokke.
29. Watter van die volgende kenmerke word tipies geassosieer met die herstelfase van die sakesiklus?
- A Vermindering in verbruikersvertroue.
  - B Stygende werkloosheidsyfers.
  - C Toenemende industriële produksie.
  - D Dalende beleggingsbesteding.
30. Watter van die volgende word as 'n primêre oorsaak van sakesiklusse beskou?
- A Seisoenale veranderinge in verbruikersvoorkeure.
  - B Willekeurige skommeling in weerpatrone.
  - C Variasies in totale vraag en aanbod.
  - D Veranderinge in 'n land se geografiese kenmerke.

# EKONOMIE

**GRAAD 10**

## Olimpiade Vraestel Ronde Twee/Finale Ronde

**Punte: 30**

**Tyd: 1 uur**

**Datum: 30 Julie 2025**

### Instruksies

**NB! Lees asseblief die onderstaande instruksies sorgvuldig.**

**Indien die ANTWOORDBLAD nie volledig ingevul word nie sal die antwoordblad ongeldig wees.**

1. NB! Gebruik asseblief n **HB potlood of n swart pen** om die antwoordblad te voltooi.  
Geen gekleurde penne word aanvaar nie.
2. Die ANTWOORDBLAD bestaan uit 3 afdelings. Rekeningkunde, Besigheidstudies en Ekonomie.  
Kies en antwoord die korrekte vak.
3. Elke vraag het 4 moontlike antwoorde (A B C D) Slegs een antwoord is korrek.  
Kleur die antwoord sirkel volledig in.
4. Sterkte!



## BASIESE EKONOMIESE KONSEPTE EN PROBLEEM

1. 'n Dorpie het beperkte vrugbare grond, water en arbeid. Die gemeenskap wil gewasse verbou, vee grootmaak en huise bou. Watter van die volgende optredes weerspieël die BESTE hoe die gemeenskap die konsep van geleentheidskoste in besluitneming toepas?
  - A Kweek slegs gewasse om almal te voed, sonder om ander behoeftes in ag te neem.
  - B Verdeel die grond gelykop en gebruik dit vir al drie doeleindes, ongeag die vraag.
  - C Kies om die grond vir gewasse en vee te gebruik en die bou van huise op te offer.
  - D Vra die regering om meer grond vir hul behoeftes te voorsien.
  
2. Die moontlikheid bestaan dat BTW van in 2026 15% tot 16% gaan styg. Watter van die volgende stellings onderskei die mikro-ekonomiese en makro-ekonomiese impak daarvan die akkuraatste?
  - A Mikro: Dit beïnvloed verbruikerskeuses en vraag; Makro: Dit raak slegs die ekonomie aan die aanbodkant.
  - B Mikro: Dit verander BBP; Makro: Dit verander produkpryse.
  - C Mikro: Dit verhoog belasting op individue; Makro: Dit verlaag besigheidswinste.
  - D Mikro: Dit beïnvloed spesifieke goedere; Makro: Dit beïnvloed nasionale verbruik en inflasie.
  
3. Watter van die volgende scenario's illustreer die beste hoe ekonome modelle gebruik om ekonomiese gedrag te verstaan?
  - A 'n Besigheid huur meer personeel gedurende die vakansie om produksie te verhoog.
  - B 'n Ekonoom teken 'n grafiek om die effek van petrolprysveranderinge op vervoerkoste te voorspel.
  - C 'n Wetenskaplike voer 'n laboratoriumeksperiment uit met chemikalieë.
  - D 'n Maatskappy doen 'n opname onder kliënte om vas te stel wat hul gunsteling produk is.
  
4. Tydens 'n onderhoud sê 'n ekonoom dat "die verhoging van die brandstofheffing taxitariewe sal verhoog, wat werkersklaspendelaars die meeste sal raak." Watter tipe ekonomiese stelling is dit?
  - A Normatief, want dit praat oor regverdigheid.
  - B Normatief, want dit noem die werkersklas.
  - C Positief, want dit is 'n toetsbare oorsaak-en-gevolg-aanspraak.
  - D Positief, want dit het nie 'n presiese persentasie toename of getal wat daaraan gekoppel is nie.

5. 'n Maatskappy begin fonteinwater uit 'n voorheen ongerepte bergbron bottel en verkoop dit internasionaal. Wat regverdig die BESTE waarom hierdie water nou as ekonomiese goedere beskou word?
- A Die maatskappy het chemikalieë bygevoeg vir gesondheidsvoordele.
  - B Die water is nou skoner as voorheen.
  - C Die water kan nou in kleinhandelwinkels gevind word.
  - D Menslike arbeid en kapitaal is gebruik om dit te onttrek, te bottel en te verkoop.
6. Die regering kondig gratis openbare Wi-Fi in alle stadsparke aan. Met verloop van tyd raak die netwerk oorlaai, en slegs 'n paar gebruikers baat daarby, terwyl ander sukkel om aan te sluit. Hoe moet openbare Wi-Fi ekonomies herklassifiseer word in hierdie situasie?
- A Dit is steeds 'n gratis goed, want niemand betaal direk nie.
  - B Dit is nou 'n openbare goed omdat die regering dit verskaf.
  - C Dit is 'n algemene hulpbron omdat dit mededingend is in verbruik, maar nie uitsluitbaar is nie.
  - D Dit is 'n klubgoed, want slegs betalende gebruikers baat daarby.
7. Watter van die volgende stellings toon 'n wanbgerip van geleentheidskoste?
- A Die geleentheidskoste van studie is die partytjie wat ek gemis het.
  - B Daar is geen geleentheidskoste as ek kies wat ek geniet nie.
  - C Geleentheidskoste gaan oor wat jy opoffer om iets anders te kry.
  - D Selfs tyd wat spandeer word om niks te doen nie, het 'n geleentheidskoste.
8. 'n Koffiemaatskappy besit 'n plaas, huur werkers om koffiepitte te oes, gebruik masjiene om dit te rooster en word gelei deur 'n bestuurder wat nuwe koffiemengsels innoveer. Watter kombinasie van produksiefaktore pas korrek by elke rol?
- A Plaas = Arbeid, Werkers = Grond, Masjiene = Kapitaal, Bestuurder = Entrepreneurskap.
  - B Plaas = Kapitaal, Werkers = Entrepreneurskap, Masjiene = Grond, Bestuurder = Arbeid.
  - C Plaas = Grond, Werkers = Arbeid, Masjiene = Kapitaal, Bestuurder = Entrepreneurskap.
  - D Plaas = Grond, Werkers = Kapitaal, Masjiene = Arbeid, Bestuurder = Entrepreneurskap.

9. Jy word gevra om 'n beleid te ontwerp om die oorverbruik van nadelige goedere, damp (vaping) onder tieners, te verminder. Watter strategie gebruik beide ekonomiese aansporings en inligtingskorreksie?



Bron: <https://stock.adobe.com/images/line-art-woman-smoke-electronic-cigarette-and-doing-vape-tricks-vector-black-and-white-comics-sketch-style-illustration-vape-nation/116170022>

- A Loods sosiale media-veldtogte wat gesondheidsrisiko's beklemtoon.  
B Verhoog die sondebelasting op vapingprodukte.  
C Kombineer visuele gesondheidswaarskuwings met hoër aksynsbelasting.  
D Verbied die produk heeltemal uit alle kleinhandelwinkels.
10. 'n Student ontvang R500 en kies om konsertkaartjies te koop in plaas daarvan om die geld vir universiteitsuitgawes vir die volgende jaar te spaar. Watter vorm van verbruik is dit en watter ekonomiese beginsel word oortree?
- A Uitgestelde verbruik: dit weerspieël langtermynrasionaliteit.  
B Onmiddellike verbruik: dit weerspieël 'n voorkeur vir huidige nut bo toekomstige nut.  
C Nie-duursame verbruik: dit maksimeer marginale nut.  
D Vertraagde verbruik: dit weerspieël besluitneming oor geleentheidskoste.
11. Watter van die volgende word die beste geklassifiseer as 'n nie-duursame goed wat onmiddellik verbruik word en hoekom?
- A 'n Skooluniform wat daaglik vir 'n jaar gebruik word.  
B 'n Vaste deposito word vir 10 jaar gehou.  
C 'n Tweedehandse handboek wat vir 3 jaar gehou word.  
D Elektrisiteit wat verbruik word om vanaand aandete te kook.

## DIE SIRKELVLOEIDIAGRAM

12. Watter van die volgende situasies sal waarskynlik veroorsaak dat die sirkulêre vloei krimp, met die veronderstelling dat daar geen beleidsingryping is nie?
- A 'n Toename in uitvoere.
  - B 'n Styging in huishoudelike spaargeld sonder 'n ooreenstemmende styging in belegging.
  - C 'n Afname in inkomstebelastingkoerse.
  - D Verhoogde staatsubsidies aan produsente.
13. Watter van die volgende kombinasies verteenwoordig inspuittings in die sirkulêre vloeiagram in 'n oop ekonomie soos Suid-Afrika?
- A Belasting, Spaargeld, Invoer.
  - B Verbruik, Inkomste, Staatsinkomste.
  - C Arbeid, Kapitaal, Entrepreneurskap.
  - D Staatsbesteding, Beleggings, Uitvoere.
14. Waarom weerspieël die oop ekonomie sirkulêre vloei-model Suid-Afrika se ekonomie beter as 'n geslote ekonomie-model?
- A Omdat Suid-Afrika nie invoere deur middel van doeane belas of as 'n regering op internasionale markte bestee nie.
  - B Omdat Suid-Afrika internasionale handel dryf, beleggings ontvang en wisselkoersimpakte in die gesig staar.
  - C Omdat geslote ekonomieë altyd vinniger groei as oop ekonomieë, veral op die vasteland van Afrika.
  - D Omdat huishoudings in Suid-Afrika nie genoeg spaar nie en as sodanig het ons hoër werkloosheidsyfers.
15. 'n Suid-Afrikaanse maatskappy besit 'n myn in Botswana. Winste uit die myn word na Suid-Afrika teruggestuur. Hoe sal dit die BBP en die BNP beïnvloed?
- A Dit verhoog Suid-Afrika se BBP en het geen uitwerking op die BNP nie.
  - B Dit verhoog Suid-Afrika se BNP, maar nie sy BBP nie.
  - C Dit verhoog Botswana se BNP en Suid-Afrika se BBP.
  - D Dit verminder beide BBP en BNP in Suid-Afrika.
16. Watter van die volgende stellings toon 'n wanbegrip van BBP en BNP?
- A BBP is altyd hoër as die BNP in alle lande.
  - B BBP sluit inkomste in wat deur buitelandse ondernemings in die land gegeneer word.
  - C Die BNP kan hoër as die BBP wees as burgers baie geld uit die buiteland verdien.
  - D Beide BBP en BNP sluit onwettige produksie uit.

## SAKESIKLUSSE

17. Werkloosheid daal, verbruikersbesteding styg en inflasie begin toeneem. Op grond van hierdie data is Suid-Afrika heel waarskynlik in watter fase van die sakesiklus?
- A Resessie
  - B Piek
  - C Uitbreiding
  - D Trog
18. Wat sal die mees geskikte fiskale beleid wees indien Suid-Afrika 'n resessie sou betree?
- A Verhoog BTW om staatsinkomste te verhoog.
  - B Verhoog staatsbesteding aan infrastruktuur en maatskaplike toelaes.
  - C Sny staatsbesteding om inflasie te verminder.
  - D Verhoog rentekoerse om geldvoorraad te beheer.
19. Watter kombinasie van leidende aanwysers sal 'n beleidmaker die BESTE help om 'n afswaai in die sakesiklus te voorspel?
- A Stygende BBP, hoë verbruikersvertroue, toenemende kleinhandelverkope.
  - B Hoë belastinginkomste, verhoogde buitelandse beleggings, stygende uitvoere.
  - C Stygende lone, stygende rentekoerse, uitbreiding van krediet.
  - D Dalende aandelemark, dalende nuwe behuisingspermitte, stygende afdankings.
20. Jy is die minister van finansies van 'n land wat 'n hoogtepunt in sy sakesiklus nader. Wat is die doeltreffendste beleidskombinasie om oorstimulasie te voorkom?
- A Verhoog staatsbesteding en verlaag rentekoerse.
  - B Verminder belasting en bied besigheidstoelaes aan.
  - C Verlaag staatsbesteding en verhoog rentekoerse.
  - D Subsidieer uitvoere om momentum te behou.

## DINAMIKA VAN MARKTE

21. 'n Verbruiker koop 'n derde koppie koffie en geniet dit minder as die eerste twee. Watter wet weerspieël dit?
- A Dalende marginale nut, wat beide waarde en prys beïnvloed.
  - B Vraag en aanbod, wat die derde koppie duurder maak.
  - C Toenemende totale nut, wat elke eenheid meer waardevol maak.
  - D Konstante marginale nut, wat beteken dat die prys onveranderd bly.

22. Waarom is water, wat noodsaaklik is vir die lewe, dikwels goedkoper as diamante, wat nie noodsaaklik is nie?
- A Omdat diamante nie mededingend is in verbruik nie.
  - B Omdat water meer marginale nut bied as diamante.
  - C Omdat prys gebaseer is op skaarsheid en marginale nut, nie totale bruikbaarheid nie.
  - D Omdat verbruikers altyd luukse items meer waardeer as noodsaaklikheid.
23. Jou vriendin vertel jou dat sy meer van Bar One's hou as Lunch Bars, en van Aero's meer as van Bar One's, maar dat sy nie kan sê hoeveel meer verkies sy die een bo die ander nie. Watter tipe nutsteorie ondersteun hierdie verbruikerskeusegedrag die beste?
- A Kardinale nut, want ons ken al drie produkte.
  - B Onverskilligheidsanalise, want die verbruiker is irrasioneel.
  - C Ordinale nut, omdat voorkeure gerangskik word sonder om presiese waardes te benodig.
  - D Marginale nutteorie, omdat totale tevredenheid toeneem.
24. 'n Suid-Afrikaanse vrugte-uitvoerder stoor vars geoesde mango's in koelkamers voordat dit teen hoër pryse na die buiteland gestuur word wanneer die vraag die hoogste is. Watter twee tipes nut word die DUIDELIKSTE in hierdie proses geskep?
- A Besit- en pleknut.
  - B Tyd- en pleknut.
  - C Vorm- en tydnut.
  - D Plek- en vormnut.
25. 'n Leerder sê: "Die selfoonbedryf is 'n perfekte voorbeeld van volmaakte mededinging, omdat daar baie verkopers is." Wat is die fout in hierdie redenasie?
- A Daar is nie baie verkopers in die selfoonmark nie.
  - B Pryse word deur die regering beheer.
  - C Verkopers het geen beheer oor produksie nie.
  - D Produkte is hoogs gedifferensieer en handelsmerkgedrewe.
26. Jou vriend voer aan dat hulle meer roomys tydens hul somervakansie op die strand gekoop het, selfs al het die prys dieselfde gebly, dus het die hoeveelheid gevra, toegeneem. Wat is fout met hierdie stelling?
- A Dit verwar die hoeveelheid wat aangebied word met die hoeveelheid wat gevra word.
  - B Dit veronderstel dat vraagkurwes altyd in die somer regs skuif.
  - C Dit gebruik hoeveelheid gevra verkeerd - dit is 'n verandering in aanvraag.
  - D Niks, dit is 'n korrekte interpretasie van vraagteorie.

27. Wat is die mees waarskynlike markreaksie sonder regeringsingryping, as daar 'n tekort (surplus vraag) in die mark vir petrol teen die huidige prys bestaan?
- A Die regering sal produsente subsidieer om ewewig te herstel.
  - B Pryse styg, wat verskaffers aanmoedig om produksie te verhoog en verbruikers om die vraag te verminder.
  - C Verskaffers verlaag die prys om meer vraag aan te moedig.
  - D Die vraag neem verder toe om by die aanbod te pas.
28. Hoe kan 'n regering die surplus vraag in die elektrisiteitsmark effektief regstel sonder om prysbeheer te gebruik?
- A Stel subsidies in om pryse verder te verlaag.
  - B Verminder belasting op ingevoerde solarsisteme om die aanbod te verhoog.
  - C Stel 'n maksimum prys vir elektrisiteit.
  - D Moedig verbruikers aan om snags meer elektrisiteit te gebruik.

#### PRODUKSIEMOONTLIKHEIDSKURWE (PMK)

29. 'n Land beweeg van die vervaardiging van meestal kapitaalgoedere na meestal verbruikersgoedere langs sy produksiemoontlikheidskurwe. Wat verteenwoordig hierdie verskuiwing?
- A 'n Daling in produktiwiteit.
  - B 'n Toename in onderindiensneming.
  - C 'n Verandering in hulpbrontoewysing en geleentheidskoste.
  - D 'n Afname in die grootte van die ekonomie.

#### DIE OPENBARE SEKTOR

30. Wat is die mees waarskynlike onmiddellike effek van die instelling van 'n minimum loon bo die ewewigsloon in 'n mededingende arbeidsmark?
- A Die vraag na arbeid sal toeneem om aan die aanbod te voldoen.
  - B Arbeidsaanbod sal daal weens lae motivering.
  - C Die hoeveelheid arbeid wat gelewer word sal die hoeveelheid wat gevra word oorskry, wat werkloosheid veroorsaak.
  - D Markewewig sal onmiddellik aanpas sonder impak.

**EKONOMIE**  
**GRAAD 10**  
**RONDE 1 & 2**

**2024**

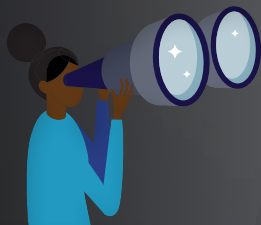
**VORIGE VRAESTEL**



# EXPLORE OUR

Comprehensive Undergrad  
**ONLINE** Programmes

Your Pathway to Success



Learn More

[www.milpark.ac.za](http://www.milpark.ac.za)

We've got you. You've got this.

**BASIESE EKONOMIESE KONSEPTE**

- 1 Wat impliseer die basiese ekonomiese probleem van skaarsheid?
  - A Hulpbronne is onbeperk en kan aan alle menslike behoeftes voldoen.
  - B Hulpbronne is beperk en kan nie aan alle menslike behoeftes voldoen nie.
  - C Slegs luukse goedere is skaars aangesien natuurlike goedere nie as skaars geklassifiseer word nie.
  - D Skaarsheid is slegs 'n probleem in ontwikkelende lande.
  
- 2 'n Navorser doen 'n studie oor die bestedingsgewoontes van gesinne in 'n spesifieke stad. Watter metode van data-insameling is die geskikste vir hierdie studie?
  - A Ontleding van historiese ekonomiese gegewens.
  - B Maak aannames gebaseer op persoonlike ervarings.
  - C Die voer van persoonlike onderhoude en voltooiing van vraelyste.
  - D Waarneming van tendense op die aandelemark.
  
- 3 Watter van die volgende is NIE een van die drie basiese ekonomiese vrae nie?
  - A Wat om te produseer?
  - B Hoe om te produseer?
  - C Hoekom om te produseer?
  - D Vir wie om te produseer?
  
- 4 Met inagneming van die produksiefaktore, watter scenario illustreer die gebruik van entrepreneurskap die beste?
  - A 'n Boer gebruik sy grond om organiese groente te kweek.
  - B 'n Maatskappy huur addisionele werknemers gedurende die vakansieseisoen.
  - C 'n Individu begin 'n aanlynonderneming wat handgemaakte produkte verkoop.
  - D 'n Fabriek koop 'n nuwe monterbaanstelsel.
  
- 5 Watter van die volgende stellings beskryf die konsep **geleentheidskoste** die beste?
  - A Dit is die koste van die naasbeste alternatief wat gegee is.
  - B Dit is die totale koste om 'n produk te produseer.
  - C Dit is die koste wat bespaar word deur nie die tweede beste opsie te kies nie.
  - D Dit is die koste van die aankoop van 'n produk.
  
- 6 Die regering besluit om meer hulpbronne aan gesondheidsorg toe te ken. Watter van die volgende illustreer die konsep van geleentheidskoste?
  - A 'n Toename in die gesondheid van die bevolking.
  - B 'n Afname in hulpbronne beskikbaar vir onderwys.
  - C 'n Verbetering in tegnologie wat in hospitale gebruik word.
  - D 'n Vermindering in die nasionale werkloosheidsyfer.

- 7 Gegewe die skaarste aan hulpbronne, hoe kan 'n nuwe ekonomiese beleid maatskaplike welstand maksimeer?
- A Deur uitsluitlik op die vervaardiging van luukse goedere te fokus.
  - B Deur 'n billike verspreiding van hulpbronne tussen alle sektore te verseker.
  - C Deur die meerderheid van binnelands-vervaardigde goedere uit te voer.
  - D Deur luukse goedere in te voer om aan die binnelandse vraag te voldoen.
- 8 Watter van die volgende is 'n voorbeeld van 'n positiewe ekonomiese stelling?
- A Die regering moet die minimum loon verhoog om lewenstandaarde te verbeter.
  - B Die verlaging van belasting sal die ekonomie bevoordeel.
  - C 'n Toename in verbruikersbesteding lei tot hoër BBP-groei.
  - D Welvaartverspreiding is billiker in 'n progressiewe belastingstelsel.
- 9 Watter van die volgende is hoofsaaklik 'n fokus van makro-ekonomie?
- A Die besluitnemingsproses van individuele huishoudings.
  - B Die gedrag van individuele firmas in 'n mark.
  - C Nasionale werkloosheidsyfers.
  - D Prysbeplanning in 'n enkele mark.

### DIE EKONOMIESE PROBLEEM

- 10 Wat beteken die konsep **skaarste** in ekonomie?
- A Die onvermoë van 'n verbruiker om 'n produk te koop.
  - B Onbeperkte behoeftes van die massas wat beperkte hulpbronne in die gesig staar.
  - C Die verdeling van rykdom onder mense sodat almal ten minste iets het.
  - D Die produksie van goedere en dienste op die mees doeltreffende manier.
- 11 Watter van die volgende verduidelik die geleentheidskoste om te besluit om hierdie Ekonomie Olimpiade te skryf?
- A Die fooie betaalbaar vir die skryf van die Olimpiade.
  - B Die aansien as jy hierdie Olimpiade wen.
  - C Die vrye tyd wat jy prysgegee het vir die skryf van hierdie Olimpiade.
  - D Die kennis wat jy opgedoen het om vir hierdie Olimpiade te leer.
- 12 'n Boer wat die grond besit gebruik 'n trekker om die grond te bewerk. Watter produksiefaktor(e) word NIE in hierdie scenario verteenwoordig nie?
- A Kapitaal en arbeid.
  - B Grond en kapitaal.
  - C Grond en entrepreneurskap.
  - D Nie een nie, aangesien al die bogenoemde gebruik word.

- 13 Met inagneming van die impak van tegnologie op produksie, watter produksiefaktor word **DIREK** beïnvloed deur tegnologiese vooruitgang?
- A Grond
  - B Arbeid
  - C Kapitaal
  - D Entrepreneurskap
- 14 As jy 'n tegnologiemaatskappy sou begin, hoe sou jy die produksiefaktore prioritiseer om maksimum doeltreffendheid en innovasie te verseker?
- A Fokus ewe veel op alle produksiefaktore.
  - B Prioritiseer kapitaal, dan entrepreneurskap, dan arbeid en grond.
  - C Prioritiseer arbeid en grond, dan kapitaal en entrepreneurskap.
  - D Prioritiseer entrepreneurskap, dan kapitaal, grond en arbeid.
- 15 Watter van die volgende is 'n nie-hernubare hulpbron?
- A Sonenergie
  - B Windenergie
  - C Steenkool
  - D Bome
- 16 As 'n land sterk staatmaak op nie-hernubare hulpbronne vir sy energiebehoefes, wat kan 'n onmiddellike aksie wees om sy koolstofvoetspoor te verminder?
- A Verhoog die ontginning van steenkool en aardgas.
  - B Belê in hernubare energiebronne soos son- en windkrag.
  - C Gebruik meer petroleumgebaseerde produkte.
  - D Brei die gebiede uit vir die ontginning van olie.
- 17 Sonlig word gebruik om sonkrag op te wek. Hoe verander hierdie scenario die klassifikasie van sonlig vanuit 'n vrye goedere perspektief?
- A Sonlig bly 'n vrye goed, want dit is volop en nie-uitsluitbaar.
  - B Sonlig word 'n openbare goed omdat dit gebruik word om energie te produseer.
  - C Sonlig word 'n ekonomiese goed in gebiede waar sonkrag ingespan word.
  - D Sonlig se status as 'n vrye goed is onaangeraak, maar die tegnologie om dit te benut is 'n ekonomiese voordeel.

## DIE SIRKELVLOEIDIAGRAM

- 18 Wat is die twee hoofsektore betrokke by die basiese model van die sirkulêre vloei van ekonomiese aktiwiteit?
- A Regering en Internasionale markte.
  - B Huishoudings en firmas.
  - C Finansiële instellings en Markte.
  - D Regering en huishoudings.
- 19 Watter stelling verduidelik die rol van huishoudings in die sirkulêre vloei van ekonomiese aktiwiteit die beste?
- A Huishoudings verskaf arbeid aan firmas en ontvang goedere en dienste in ruil daarvoor.
  - B Huishoudings verskaf goedere en dienste aan firmas in ruil vir lone en salarisse.
  - C Huishoudings ontvang inkomste van firmas in ruil vir die verskaffing van produksiefaktore.
  - D Huishoudings leen geld aan firmas en verdien rente.
- 20 Die regering stel 'n belasting op goedere en dienste in. Wat is die effek op die sirkulêre vloei van ekonomiese aktiwiteit?
- A Dit verhoog die vloei van geld van firmas na huishoudings.
  - B Dit verminder die besteebare inkomste van huishoudings.
  - C Dit skakel die behoefte aan finansiële markte uit.
  - D Dit verhoog die belegging van huishoudings tot firmas.
- 21 Watter van die volgende scenario's toon 'n lekkasie in die sirkulêre vloei van ekonomiese aktiwiteit korrek aan?
- A Huishoudings verhoog verbruiksbesteding.
  - B Firms belê in nuwe tegnologie.
  - C Huishoudings spaar 'n gedeelte van hul inkomste in 'n bank.
  - D Regering verskaf subsidies aan firmas.
- 22 Met inagneming van die impak van internasionale handel op die sirkulêre vloei van ekonomiese aktiwiteit, watter stelling evalueer die effek daarvan akkuraat?
- A Dit bemoeilik die sirkulêre vloei wat wanbalanse in huishoudelike produksie skep.
  - B Dit bevorder die sirkulêre vloei deur meer geleenthede vir uitvoere en invoere te bied.
  - C Dit het geen beduidende impak op die sirkulêre vloei nie, aangesien huishoudelike aktiwiteite onveranderd bly.
  - D Dit ontwrig die sirkulêre vloei deur buitelandse ondernemings bo binnelandse ondernemings te prioritiseer.

- 23 Watter van die volgende is 'n voorbeeld van 'n duursame goed?
- A Melk
  - B Brood
  - C Yskas
  - D Seep
- 24 'n Maatskappy besluit om 'n nuwe reeks eko-vriendelike skoonmaakprodukte te produseer. Onder watter kategorie goedere word hierdie produklyn geklassifiseer?
- A Duursame goedere.
  - B Nie-duursame goedere.
  - C Kapitaalgoedere.
  - D Luukse goedere.

### KWANTITATIEWE ELEMENTE

- 25 Watter stelling beskryf die verskil tussen BBP en BNP die beste?
- A BBP meet die markwaarde van alle goedere en dienste wat binne 'n land geproduseer word, terwyl BNP die markwaarde meet van alle goedere en dienste wat deur die inwoners van 'n land geproduseer word, ongeag waar dit geproduseer word.
  - B BBP en BNP meet beide die markwaarde van alle goedere en dienste wat in 'n land geproduseer word.
  - C BBP is die totale waarde van goedere en dienste wat deur buitelandse inwoners geproduseer word, terwyl BNP die totale waarde is van goedere en dienste wat binnelands geproduseer word.
  - D Daar is geen verskil tussen BBP en BNP nie.
- 26 'n Japannese motorvervaardiger het 'n fabriek in die Verenigde Koninkryk. Die uitset van die fabriek sal by \_\_\_\_\_
- A beide die Verenigde Koninkryk en Japan se BBP getel word.
  - B beide die Verenigde Koninkryk en Japan se BNP getel word.
  - C Japan se BBP en die Verenigde Koninkryk se BNP getel word.
  - D Japan se BNP en die Verenigde Koninkryk se BBP getel word.
- 27 As die BBP in 2023 R800 miljard was en dit in 2024 tot R1 144 miljard gestyg het, wat was die verandering in BBP van 2023 tot 2024?
- A -30%
  - B 30%
  - C -43%
  - D 43%

## SAKESIKLUSSE

- 28 Wat is 'n sakesiklus?
- A 'n Metode vir ondernemings om hul voorraadsiklusse te voltooi.
  - B Die natuurlike skommeling van die ekonomie tussen periodes van uitbreiding en inkrimping.
  - C 'n Siklus waardeur alle besighede gaan wanneer hulle die eerste keer begin.
  - D 'n Regeringsopgelegde siklus vir die regulering van ondernemings.
- 29 Watter stelling verduidelik die beste waarom sakesiklusse plaasvind?
- A Dit is geheel-en-al onvoorspelbare en ewekansige gebeure sonder enige oorsaak.
  - B Dit kom slegs voor as gevolg van veranderinge in verbruikersvoorkeure.
  - C Dit word veroorsaak deur verskeie faktore, insluitend veranderinge in rentekoerse, verbruikersvertroue en regeringsbeleid.
  - D Dit gebeur omdat besighede besluit om terselfdertyd uit te brei of in te krimp.
- 30 Die regering probeer 'n resessie bekamp. Watter van die volgende beleide sal waarskynlik geïmplementeer word?
- A Verhoging in belasting.
  - B Vermindering van staatsbesteding.
  - C Verhoging in rentekoerse.
  - D Verhoging in staatsbesteding.

# UNIVERSITY OF THE FREE STATE APPLICATIONS 2026

**NOW  
OPEN**

## READY TO MAKE AN IMPACT?

Join a university that's dedicated to shaping the leaders of tomorrow. Whether you're drawn to the arts, sciences, law, health, or any of our diverse fields of study, UFS is where your potential can truly unfold.

## WHY CHOOSE UFS?

**Innovation and Excellence:** Our dynamic academic programmes across **seven faculties** are designed to push the boundaries of knowledge and innovation.

**Inclusivity and Diversity:** UFS prides itself on creating a vibrant, inclusive community where every student is valued and supported.

**World-Class Facilities:** From cutting-edge laboratories to extensive libraries and sports facilities, our campuses are equipped to support your academic journey and personal growth.

**Community and Belonging:** At UFS, you're more than just a number. You're part of a family committed to kindness, respect, and character.

## APPLICATION DETAILS:

**Opening Date:** Applications for all undergraduate programmes at the Bloemfontein and Qwaqwa campuses are open as of **1 April, 2025**.

**Closing Dates:** Please note the specific closing dates for various faculties and programmes, detailed in our prospectus and on our website.

**How to Apply:** Visit [apply.ufs.ac.za](https://apply.ufs.ac.za) to start your application process. It's quick, easy, and free!

#ChooseUFS #FutureLeaders #ApplyNow #FutureFocused

SCAN ME



Don't miss your chance to be part of the UFS family in 2025. Apply now and take the first step toward a bright, impactful future. **For more details on our programmes, admission requirements, and how to apply, please visit our**



We Are  
**#FutureFocused**

T: +27 51 401 9111 | E: [info@ufs.ac.za](mailto:info@ufs.ac.za) | [www.ufs.ac.za](http://www.ufs.ac.za)

Inspiring excellence,  
transforming lives  
through quality,  
impact, and care.

**Kovsie  
2B**

VISION **130**  
Renew and Reimagine  
for 2034

UNIVERSITY OF THE  
FREE STATE  
UNIVERSITEIT VAN DIE  
VRYSTAAT  
YUNIVESITHI YA  
FREISTATA



**UFS**  
STUDENT RECRUITMENT  
SERVICES

**BASIESE EKONOMIESE KONSEPTE EN PROBLEEM**

1. Die definisie van Ekonomie beperk die omvang van die studie. Wat is die primêre studieveld van Ekonomie?
  - A Dit is beperk tot die bestudering van ekonomiese en monetêre stelsels.
  - B Dit sluit die studie van hoe mense keuses maak onder toestande van skaarsheid in.
  - C Dit fokus op hoe besighede wins maksimeer deur goedere en dienste te produseer.
  - D Dit handel uitsluitlik oor geld en ander monetêre transaksies.
  
2. 'n Ekoonom wil die impak van 'n nuwe belasting op ingevoerde produkte ontleed. Watter vertakking van die ekonomie sal hulle hoofsaaklik gebruik?
  - A Makro-ekonomie
  - B Mikro-ekonomie
  - C Internasionale ekonomie
  - D Openbare ekonomie
  
3. In die verkiesingsveldtog van 2024 het politieke leiers uitsprake gemaak soos "Die regering moet die minimum loon verhoog om lewenstandaarde te verbeter. " Watter tipe ekonomiese uitsprake is dit?
  - A Toegepaste ekonomie
  - B Analitiese ekonomie
  - C Positiewe ekonomie
  - D Normatiewe ekonomie
  
4. Rotskreef is 'n natuurlike hulpbron wat skaars geword het as gevolg van oorbenuiting. Dieselfde kan gebeur met ander natuurlike hulpbronne. Watter een van die volgende sal die status tussen 'n vrye en 'n ekonomiese goed die beste balanseer?
  - A Implementeer 'n kwotastelsel om gebruik te beperk met vrystellings vir noodsaaklike gebruike.
  - B Verklaar dit as 'n vrye goed en verbied enige koste.
  - C Laat onbeperkte toegang toe om te verseker dat dit 'n vrye goed bly.
  - D Privatiseer die hulpbron heeltemal om winste te maksimeer.
  
5. 'n Besigheidseienaar kies om R 250 000 in nuwe toerusting te belê in plaas daarvan om hul winkel op te knap. Ontleed die volgende opsies en kies die beste opsie om die konsep van die geleentheidskoste van hierdie besluit te verduidelik.
  - A Die potensiële groei in verkope uit 'n aantrekliker winkelomgewing.
  - B Die koste van die nuwe toerusting.
  - C Die afname in onderhoudskoste as gevolg van nuwe toerusting.
  - D Die rente verdien as die geld in 'n bank gehou word.

6.



Bron:

<https://www.google.com/url?sa=i&url=https%3A%2F%2Fwww.freepik.com%2Fpremium-vector%2Fhappy-chef-decorating-cake-with-berries>

Die eiers wat in die koek gebruik word, word geklassifiseer as \_\_\_\_\_

- A finale goedere.
  - B intermediêre goedere.
  - C kapitaalgoedere.
  - D gratis goedere.
7. Watter tipe goed bevorder die regering indien die regering sou besluit om 'n gratis griepinrentingsprogram te implementeer vir alle burgers?
- A 'n Privaatprodukt.
  - B 'n Openbare produk.
  - C 'n Meriete produk.
  - D 'n Demeriete produk.
8. Veronderstel as deel van sy politieke veldtog belof die Fitness Party om belasting op gimnasiumlidmaatskap aan alle burgers te verminder. Watter ekonomiese rasionaal kan hierdie beleid ondersteun?
- A Dit sal openbare gesondheid verminder.
  - B Dit sal lei tot oorbenuiting van gimnasiums.
  - C Dit kan meer mense aanmoedig om by gimnasiums aan te sluit, wat die voordele vir openbare gesondheid verhoog.
  - D Dit sal gimnasiumlidmaatskap meer eksklusief maak.
9. Sam en Maria is 'n jong getroude paartjie en hulle het besluit om 'n gedeelte van hul gesamentlike inkomste vir aftrede te spaar in plaas daarvan om dit op 'n oorsese vakansie te spandeer. Watter ekonomiese konsep beoefen hulle?
- A Finansiële ruil.
  - B Fiskale onverantwoordelikheid.
  - C Uitgestelde verbruik.
  - D Ekonomiese onstabieliteit.

10. 'n Maatskappy besluit om sy produksievermoë te verhoog deur nuwe masjinerie aan te skaf en meer personeel aan te stel. Watter produksiefaktore word verhoog?
- A Grond en entrepreneurskap.
  - B Arbeid en kapitaal.
  - C Arbeid en grond.
  - D Kapitaal en entrepreneurskap.

### DIE SIRKULÊRE VLOEI

11. Na raming het Suid-Afrika tans 11 miljoen werklose menseê. Wat is die potensiële impak van 'n hoë werkloosheidsyfer op die sirkulêre vloei van inkomste?
- A Dit verhoog die vloei van inkomste aangesien dit die loonlas op firmas verminder.
  - B Dit ontwrig die vloei aangesien huishoudings minder inkomste het om aan goedere en dienste te bestee.
  - C Dit verbeter die vloei aangesien maatskappye meer in kapitaal kan belê.
  - D Dit stabiliseer die vloei deur inflasie te verlaag.
12. Wat kan die gevolg wees van 'n beduidende toename in huishoudelike spaargeld op die sirkulêre vloei van inkomste?
- A Verhoogde kapitaalinvestering in die ekonomie wat ekonomiese ontwikkeling tot gevolg kan hê.
  - B 'n Aansienlike toename in die inkomste van die regering uit belasting op rente.
  - C Geen verandering nie, aangesien besparings nie ekonomiese vloei beïnvloed nie.
  - D Verminderde verbruikersbesteding wat lei tot 'n afname in ekonomiese aktiwiteit.
13. As deel van die maatskaplike welsynsplan maak die regering betalings vir maatskaplike toelaes. Waarom maak die regering hierdie oordragbetalings aan sekere individue in die ekonomie?
- A Om die land se algehele skuld te verhoog.
  - B Om meer belasting van die publiek in te vorder.
  - C Om finansiële hulp aan sekere groepe te verleen.
  - D Om goedere en dienste van ander lande te koop.
14. Wanneer 'n eenvoudige sirkelvloei-model waargeneem word, watter van die volgende dui op 'n funksionerende reële vloei?
- A Huishoudings betaal geld aan firmas vir goedere en dienste.
  - B Firms verskaf salarisse vir die dienste van arbeid vanaf huishoudings.
  - C Huishoudings verskaf arbeid aan firmas wat in ruil daarvoor goedere en dienste lewer.
  - D Die regering vorder belasting in van beide firmas en huishoudings.

15. 'n Suid-Afrikaanse sagteware-ingenieur werk ter plaatse vir 'n U.A.E.-firma. Hoe sou hul inkomste bydra tot die S.A. en U.A.E. ekonomiese aanwysers?
- A Dit tel vir beide S.A. BBP en U.A.E. BNP.
  - B Dit tel vir S.A. BNP en U.A.E. BBP.
  - C Dit tel vir beide S.A. BBP en U.A.E. BBP.
  - D Dit tel vir S.A. BNP en U.A.E. BNP.

### BESIGHEIDSIKLUSSE

16. Hoe beïnvloed 'n inkrimpingsfase in die sakesiklus werkloosheidsyfers?
- A Werkloosheidsyfers daal.
  - B Werkloosheidsyfers styg.
  - C Werkloosheidsyfers bly stabiel.
  - D Werkloosheidsyfers word nie deur die sakesiklus beïnvloed nie.
17. 'n Land ervaar 'n vinnige toename in verbruikersbesteding en besigheidsbelegging. In watter fase van die sakesiklus is dit waarskynlik?
- A Uitbreiding
  - B Piek
  - C Inkrimping
  - D Trog
18. Watter uitwerking kan 'n groot tegnologiese verbetering op die sakesiklus hê?
- A Dit kan die inkrimpingsfase verleng.
  - B Dit kan die inkrimpingsfase beperk en tot vinniger herstel lei.
  - C Dit het geen effek op die sakesiklus nie.
  - D Dit veroorsaak gewoonlik onmiddellik die piekfase.
19. Suid-Afrika is afhanklik van ru-olie om brandstof te vervaardig. Wat sal die effek van 'n skielike aanhoudende styging in oliepryse op die sakesiklus van Suid-Afrika wees, gegewe dat ons 'n olie-invoerland is?
- A Dit sal waarskynlik lei tot 'n uitbreidingsfase as gevolg van verhoogde koste.
  - B Dit kan 'n inkrimpingsfase veroorsaak as gevolg van verhoogde produksiekoste.
  - C Dit sal geen noemenswaardige impak op die sakesiklus hê nie.
  - D Dit sal onmiddellik tot 'n piekfase lei.
20. Wat is die doel van samevallende aanwysers in die ekonomie?
- A Om die toekomstige stand van die ekonomie te voorspel.
  - B Om die huidige stand van ekonomiese aktiwiteit te weerspieël.
  - C Om patrone wat in die verlede plaasgevind het te bevestig.
  - D Om data te verskaf wat irrelevant is vir ekonomiese toestande.

**DINAMIKA VAN MARKTE**

21. 'n Verbruiker ervaar dalende marginale nut as gevolg van die verbruik van snye pizzas. Hoe sal dit hul bereidwilligheid beïnvloed om vir elke ekstra sny pizza te betaal?
- A Dit neem toe.
  - B Dit verminder.
  - C Dit bly konstant.
  - D Dit hou nie verband met marginale nut nie.
22. Een van u vriende het baie geld betaal vir 'n paar tekkies en 'n opmerking gemaak dat die prys van 'n produk altyd gelyk is aan die waarde daarvan. Stem jy as ekonoom saam met sy stelling?
- A Dit is altyd waar, aangesien prys die werklike waarde van 'n produk weerspieël.
  - B Dit is selde waar, aangesien waarde subjektief is en wissel tussen individue.
  - C Dit geld net in perfek mededingende markte.
  - D Dit is nie waar nie, want prys word slegs deur produksiekoste bepaal.
23. Hoe verskil ordinale nut van kardinale nut?
- A Ordinale nut meet presiese nutswaardes, terwyl kardinale nut voorkeure rangskik.
  - B Ordinale nut is 'n moderne benadering, terwyl kardinale nut gebaseer is op historiese data.
  - C Ordinale nut rangskik voorkeure sonder om presiese nutswaardes te meet, terwyl kardinale nut, nut in numeriese terme meet.
  - D Daar is geen verskil nie aangesien die konsepte uitruilbaar is.
24. 'n Verbruiker verkies sjokolade bo vanielje en vanielje bo aarbei. Hoe sou die ordinale nutsteorie hierdie voorkeur uitdruk?
- A Sjokolade: 10, Vanielje: 5, Aarbei: 1
  - B Sjokolade = 1, Vanielje = 2, Aarbei = 3
  - C Sjokolade + Vanielje > Aarbei
  - D Sjokolade > Vanielje > Aarbei
25. Wat toon die vraagkurwe in 'n tipiese markmodel?
- A Die verband tussen prys en hoeveelheid gevra.
  - B Die verband tussen prys en hoeveelheid verskaf.
  - C Die koste van produksie vir verskillende hoeveelhede.
  - D Die winsmaksimeringspunte vir produsente.

26. 'n Nuwe tegnologiese uitvinding verlaag produksiekoste vir vervaardigers. Hoe sal dit die aanbodkurwe vir hul produkte beïnvloed?
- A Die aanbodkurwe sal na links skuif.
  - B Die aanbodkurwe sal na regs skuif.
  - C Die aanbodkurwe sal steiler word.
  - D Die aanbodkurwe sal platter word.

### PRODUKSIEMOONTLIKHEIDSKURWE

27. Land A produseer twee produkte, B's en C's en werk tans binne die produksie-moontlikheidskurwe. Wat kan dit van die land se ekonomiese situasie aandui?
- A Land A benut sy hulpbronne optimaal.
  - B Daar is 100% indiensneming in Land A.
  - C Daar is werkloosheid en/of onderbenutte hulpbronne in Land A.
  - D Land A oorproduseer buite sy vermoë.
28. Die hulpbronne van Land B word onderbenut en hulle produseer nie op 'n optimale vlak nie. Watter een van die volgende beleide sal die voordeligste wees om hul produksie-moontlikheidskurwe te verhoog?
- A Moedig hoë vlakke van invoere aan om hulpbronbenutting te verhoog.
  - B Stel aansporings in vir nywerhede om te innoveer en produksie doeltreffend uit te brei.
  - C Stel streng regulasies op alle bedrywe in om produksie te beheer.
  - D Fokus slegs op die uitvoer van goedere om buitelandse valuta te verhoog.

### DIE OPENBARE SEKTOR

29. Land D implementeer 'n prysvloer om boere se inkomste te beskerm. Evalueer die doeltreffendheid van prysvloere om boere se inkomste te beskerm. Wat is 'n moontlike negatiewe uitkoms van hierdie beleid?
- A Dit waarborg hoë inkomstesê vir boere, ongeag marktoestande.
  - B Dit verhoog verbruikerstevredenheid deur produkbeskikbaarheid te verseker.
  - C Dit verlaag gewoonlik die prys van goedere op die langtermyn.
  - D Dit kan lei tot ondoeltreffendheid in die mark en verkwistende oorproduksie.
30. Hoe veroorsaak 'n prysplafon 'n tekort?
- A Deur die produksiekoste vir verskaffers te verhoog.
  - B Deur die prys waarteen die vraag die aanbod oorskry te verhoog.
  - C Deur dit onwettig te maak vir pryse om tot ewewigsvlakke te styg waar aanbod gelyk is aan vraag.
  - D Deur verskaffers te dwing om meer goedere in te voer.

**EKONOMIE**  
**GRAAD 10**  
**RONDE 1 & 2**

**2023**

**VORIGE VRAESTEL**

**BASIESE EKONOMIESE KONSEPTE**

- 1.** Watter van die volgende beskryf die basiese ekonomiese probleem die beste?
  - A Hoe om goedere en dienste doeltreffend te produseer.
  - B Hoe om goedere en dienste regverdig te versprei.
  - C Hoe om onbeperkte behoeftes met beperkte hulpbronne te bevredig.
  - D Hoe om winste vir besighede te maksimeer.
  
- 2.** Watter van die volgende is NIE 'n effektiewe manier om ekonomiese data en statistieke in te samel nie?
  - A Waarneming van ekonomiese aktiwiteite.
  - B Die maak van aannames gebaseer op persoonlike ervarings.
  - C Onderhoude met kundiges en leiers in die bedryf.
  - D Ontleding van regerings- en ander verslae, byvoorbeeld die SARB Kwartaalblad.
  
- 3.** Watter van die volgende is NIE een van die drie basiese ekonomiese vrae nie?
  - A Vir wie om te produseer?
  - B Wat om te produseer?
  - C Hoe om te produseer?
  - D Wanneer om te produseer?
  
- 4.** Watter van die volgende is NIE 'n produksiefaktor nie?
  - A Kapitaal
  - B Arbeid
  - C Grond
  - D Geld
  
- 5.** Watter van die volgende stellings beskryf geleentheidskoste die beste?
  - A Dit is die koste om een bykomende of addisionele eenheid van 'n goed of diens te produseer.
  - B Dit is die waarde van die naasbeste alternatief wat prysgegee word wanneer 'n keuse gemaak word.
  - C Dit is die totale koste om 'n goed of diens te lewer, insluitend alle insette.
  - D Dit is die produksiekoste wat direk verband hou met die uitsette wat gelewer word.
  
- 6.** Watter van die volgende scenario's illustreer die konsep van skaarsheid die beste?
  - A 'n Maatskappy wat 10 000 eenhede van 'n produk vervaardig met 'n onbeperkte aanbod van hulpbronne.
  - B 'n Regering wat die minimum loon verhoog om te verseker dat werkers regverdig betaal word.

- C 'n Gesin wat besluit om hul vakansiebegroting op 'n reis na Europa te spandeer in plaas van 'n bootvaart.
- D 'n Besigheid wat in nuwe tegnologie belê om doeltreffendheid en produktiwiteit te verhoog.
7. 'n Maatskappy wil produksie uitbrei deur 'n nuwe fabriek in 'n landelike gebied te bou. Watter van die volgende is 'n moontlike nadeel van hierdie besluit?
- A Verhoogde ekonomiese groei en werksgeleenthede in die landelike gebied.
- B Verlaagde vervoerkoste as gevolg van die fabriek se ligging.
- C Negatiewe omgewingsimpakte op die omliggende gebied.
- D Toenemende mededinging vir arbeid en hulpbronne in die stedelike gebied.
8. Watter van die volgende is 'n voorbeeld van 'n positiewe ekonomiese stelling?
- A Besoedeling is sleg vir die omgewing.
- B Die regering moet gratis gesondheidsorg aan alle burgers verskaf.
- C Die werkloosheidsyfer in Suid-Afrika is tans 30%.
- D Almal behoort toegang te hê tot bekostigbare behuising.
9. Watter van die volgende is 'n mikro-ekonomiese konsep?
- A Markewewig
- B Werkloosheidsyfer
- C Inflasiekoers
- D Fiskale beleid

### DIE EKONOMIESE PROBLEEM

10. Watter van die volgende is die mees waarskynlike gevolg van skaarsheid?
- A Verhoogde mededinging om hulpbronne.
- B Verminderde mededinging om hulpbronne.
- C Verhoogde beskikbaarheid van hulpbronne.
- D Verminderde beskikbaarheid van hulpbronne.
11. Watter van die volgende is die beste voorbeeld van 'n geleentheidskoste?
- A Spandeer tyd om videospelletjies te speel in plaas daarvan om te oefen.
- B Spandeer tyd om TV te kyk in plaas daarvan om te studeer.
- C Spandeer geld op 'n konsertkaartjie in plaas daarvan om kruideniersware te koop.
- D Spandeer geld aan 'n nuwe paar skoene in plaas daarvan om dit te spaar.
12. Jy is 'n besigheidseienaar en een van jou produkte is in groot aanvraag. Wat is die beste stap wat jy kan neem om te verseker dat jy kan voortgaan om hierdie produk te produseer, selfs al word hulpbronne skaarser in die toekoms?

- A Verhoog die prys van die produk.
- B Vind alternatiewe hulpbronne om die produk te produseer.
- C Belê in navorsing en ontwikkeling om meer doeltreffende maniere te vind om die produk te produseer.
- D Hou op om die produk nou te produseer en wag vir 'n paar jaar totdat die vraag dramaties toegeneem het en stel dan die produk weer teen 'n hoër prys aan die mark bekend.

**13.** Hoe beïnvloed die aankoop van kapitaalgoedere 'n firma se produksievermoë?

- A Dit het geen effek nie.
- B Dit verhoog produksievermoë.
- C Dit verminder produksievermoë.
- D Die effek hang af van die tipe kapitaalgoed.

**14.** Watter van die volgende is 'n kenmerk van arbeid as produksiefaktor?

- A Dit verwys na die fisiese en geestelike inspanning wat mense in die produksieproses uitoefen.
- B Dit sluit geld, aandele en effekte in wat gebruik kan word om produksie te finansier.
- C Dit verwys na die vermoë om risiko's te neem en in die produksieproses te innoveer.
- D Dit bevat masjinerie, gereedskap en ander toerusting wat in die produksie gebruik word.

**15.** Wat is die belangrikste verskil tussen hernubare en nie-hernubare hulpbronne?

- A Hernubare hulpbronne kan mettertyd natuurlik vervang word, terwyl nie-hernubare hulpbronne nie kan nie.
- B Hernubare hulpbronne is duurder om te onttrek as nie-hernubare hulpbronne.
- C Nie-hernubare hulpbronne is meer volhoubaar as hernubare hulpbronne.
- D Nie-hernubare hulpbronne word meer gereeld gebruik as hernubare hulpbronne.

**16.** Hoe dra entrepreneurskap by tot die ekonomie?

- A Deur arbeid vir die produksieproses te verskaf.
- B Deur in kapitaalgoedere te belê.
- C Deur nuwe produkte en dienste te skep.
- D Deur natuurlike hulpbronne vir produksie te verskaf.

**17.** Watter van die volgende stellings verduidelik die beste waarom vrye goedere nie 'n prys het nie?

- A Gratis goedere is nie waardevol vir verbruikers nie.
- B Die aanbod van gratis goedere is onbeperk.
- C Die vraag na gratis goedere is laag.
- D Die koste van die vervaardiging van gratis goedere is weglaatbaar.

## DIE SIRKULÊRE VLOEI

- 18.** Watter van die volgende is 'n voorbeeld van 'n produksiefaktor in die sirkulêre vloei van ekonomiese aktiwiteit?
- A 'n Verbruiker wat 'n nuwe motor koop.
  - B 'n Besigheidseienaar wat geld by 'n bank leen.
  - C 'n Fabriekswerker wat 'n produk aanmekaarsit.
  - D 'n Regeringsagentskap wat belasting invorder.
- 19.** Watter van die volgende is 'n voorbeeld van 'n lekkasie in die sirkulêre vloei van ekonomiese aktiwiteit?
- A 'n Besigheid wat in nuwe toerusting belê.
  - B 'n Verbruiker wat 'n nuwe motor koop.
  - C 'n Regering wat subsidies aan boere verskaf.
  - D 'n Huishouding wat geld in 'n bankrekening spaar.
- 20.** Hoe verskil die regering se rol in die sirkulêre vloei van ekonomiese aktiwiteit van die rol van huishoudings en besighede?
- A Die regering is 'n produsent van goedere en dienste, terwyl huishoudings en besighede verbruikers is.
  - B Die regering reguleer ekonomiese aktiwiteit, terwyl huishoudings en besighede betrokke raak by marktransaksies.
  - C Die regering vorder belasting in en verskaf openbare goedere, terwyl huishoudings en besighede goedere en dienste produseer en verbruik.
  - D Die regering belê in infrastruktuur en navorsing, terwyl huishoudings en besighede spaar en belê in finansiële markte.
- 21.** Watter sektor van die ekonomie koop verbruikersgoedere en -dienste van die sakesektor aan in die sirkulêre vloei-model?
- A Huishoudings
  - B Regering
  - C Buitelandse sektor
  - D Finansiële sektor
- 22.** Wat gebeur met die vloei van geld in die sirkulêre vloei-model wanneer die regering belasting op huishoudings hef?
- A Die vloei van geld van huishoudings na besighede neem toe.
  - B Die vloei van geld van besighede na huishoudings neem toe.
  - C Die vloei van geld van huishoudings na die regering neem toe.
  - D Die vloei van geld van die regering na besighede neem toe.
- 23.** Watter van die volgende is 'n voorbeeld van 'n nie-duursame goed?

- A 'n Slimfoon
  - B 'n Sjokoladestafie
  - C 'n Paar jeans
  - D 'n Potlood
- 24.** Watter van die volgende strategieë sal die doeltreffendste wees om die verkope van nie-duursame goedere te bevorder?
- A Bied langtermynversekering en waarborge aan.
  - B Die verskaffing van afslag en promosie-aanbiedinge.
  - C 'n Verhoging in die prys van die produk.
  - D Vermindering van die hoeveelheid geld wat aan advertensies van die produk bestee word.

### KWANTITATIEWE ELEMENTE

- 25.** Watter van die volgende stellings geld ten opsigte van BBP en BNP?
- A BBP meet die waarde van alle goedere en dienste wat binne 'n gegewe tydperk binne 'n land se grense geproduseer word, terwyl BNP die waarde meet van alle goedere en dienste wat deur 'n land se burgers geproduseer word, ongeag hul ligging.
  - B BBP meet die waarde van alle goedere en dienste wat deur 'n land se burgers geproduseer word, ongeag hul ligging, terwyl BNP die waarde meet van alle goedere en dienste wat binne 'n gegewe tydperk binne 'n land se grense geproduseer word.
  - C BBP en BNP is dieselfde en kan as sinonieme gebruik word.
  - D BBP en BNP meet albei die waarde van alle goedere en dienste wat binne 'n gegewe tydperk binne 'n land se grense geproduseer word.
- 26.** Watter van die volgende verduidelik die beste waarom BNP hoër kan wees as die BBP vir 'n land?
- A Die land het 'n groot aantal buitelandse burgers wat binne sy grense woon en werk.
  - B 'n Groot aantal van die land se burgers woon en werk buite die grense van hulle eie land.
  - C Die land het 'n groot handelstekort met ander lande.
  - D Die land het 'n groot handelsoorskot met ander lande.
- 27.** As die BBP in 2020 R500 miljard was en dit in 2021 tot R550 miljard toegeneem het, wat was die verandering in BBP van 2020 na 2021?
- A  $\frac{500 - 550}{550} \times \frac{100}{1}$

B  $\frac{500 + 550}{550} \times \frac{100}{1}$

C  $\frac{500 - 550}{500} \times \frac{100}{1}$

D  $\frac{550 - 500}{500} \times \frac{100}{1}$

### SAKESIKLUSSE

- 28.** Watter van die volgende is NIE 'n kenmerk van 'n resessie nie?
- A Hoë werkloosheidsyfers.
  - B Afname in BBP.
  - C Toename in staatsbesteding.
  - D Afname in verbruikersbesteding.
- 29.** Watter van die volgende is die fase van die sakesiklus wat gekenmerk word deur hoë werkloosheidsyfers, lae verbruikersvertroue en verminderde produksie?
- A Trog
  - B Piek
  - C Uitbreiding
  - D Resessie
- 30.** Watter van die volgende is 'n voorbeeld van 'n leidende ekonomiese aanwyser wat gebruik word om toekomstige sakesiklusse te voorspel?
- A Aandelemark tendense
  - B BBP-groeikoerse
  - C Inflasiekoerse
  - D Werkloosheidsyfers

## BASIESE EKONOMIESE KONSEPTE

1. Watter van die volgende beskryf die verhouding tussen behoeftes, begeertes en skaarste van hulpbronne in die ekonomie die beste?

	Behoeftes en begeertes	Hulpbronne
A	Onbeperk	Beperk
B	Beperk	Onbeperk
C	Onbeperk	Onbeperk
D	Beperk	Beperk

2. Die fokus van makro-ekonomie kan die beste beskryf word as die studie van \_\_\_\_\_

- A hoe individuele firmas en huishoudings besluite neem.
- B die gedrag van individuele markte.
- C die breër ekonomie en sy prestasie.
- D die uitwerking van regeringsregulasies op prysbepaling.

3. Watter van die volgende beskryf die verhouding tussen mikro-ekonomie en makro-ekonomie die beste?

- A Mikro-ekonomie en makro-ekonomie is nie verwant nie.
- B Mikro-ekonomie is 'n subdeel van makro-ekonomie.
- C Makro-ekonomie is 'n subdeel van mikro-ekonomie.
- D Mikro-ekonomie en makro-ekonomie is skeibare, maar verwante studierigtings.

4. Watter van die volgende is 'n voorbeeld van 'n positiewe ekonomiese verklaring?

- A Die minimum loon moet verhoog word tot R15 per uur om armoede te verminder.
- B 'n Verhoging in rentekoerse sal lei tot 'n afname in investering.
- C Dit is onregverdig dat sommige mense meer geld verdien as ander.
- D Die regering moet subsidies aan boere verskaf om landbouproduksie aan te moedig.

5. Watter van die volgende is 'n beperking van positiewe ekonomie?

- A Dit is gefokus op empiriese bewyse en etiese oorwegings.
- B Dit is gebaseer op subjektiewe menings en waardes eerder as objektiewe data.
- C Dit kan nie definitiewe antwoorde op ekonomiese vrae verskaf nie.
- D Dit gaan slegs oor normatiewe stellings oor wat gedoen moet word.

## BASIESE EKONOMIESE PROBLEEM

6. Wat is die term wat gebruik word om die beperkte hulpbronne wat beskikbaar is om aan onbeperkte behoeftes te voldoen, te beskryf?
- A Skaarsheid
  - B Geleentheidskoste
  - C Produksiemoontlikheidskurwe
  - D Marginale analise
7. 'n Voorbeeld van 'n geleentheidskoste is die koste van \_\_\_\_\_
- A die aanstelling van 'n bykomende werker.
  - B grondstowwe wat in produksie gebruik word.
  - C die huur van 'n fabriek.
  - D die een produk bo die ander produseer.
8. Watter van die volgende beskryf die verskil tussen 'n openbare produk en 'n private produk die beste?
- A 'n Openbare produk word deur die regering verskaf, terwyl 'n private produk deur individue of firmas verskaf word.
  - B 'n Openbare produk is beskikbaar vir almal, terwyl 'n private produk slegs beskikbaar is vir diegene wat 'n behoefte daaraan het.
  - C 'n Openbare produk is nie-uitsluitbaar en nie-wedywerend, terwyl 'n private produk uitsluitbaar en wedywerend is.
  - D 'n Openbare produk is altyd gratis, terwyl 'n private produk altyd 'n prys het.
9. Watter van die volgende produksiefaktore verwys na die gereedskap, toerusting en masjinerie wat in die produksieproses gebruik word?
- A Grond
  - B Arbeid
  - C Kapitaal
  - D Entrepreneurskap
10. Watter van die volgende is 'n voorbeeld van betaling aan kapitaal?
- A Rente
  - B Huur
  - C Lone
  - D Tantieme

## DIE SIRKELVLOEIMODEL

11. In die sirkelvloeimodel word huishoudings die beste beskryf as entiteite wat \_\_\_\_\_
- A produkte en dienste produseer.
  - B produkte en dienste verbruik.
  - C produksiefaktore in diens neem.
  - D lenings verskaf.
12. Watter van die volgende is 'n voorbeeld van 'n lekkasie in die sirkelvloeimodel?
- A Huishoudings spandeer geld op produkte en dienste.
  - B Firms betaal lone aan werkers.
  - C Die regering bestee geld aan openbare produkte en dienste.
  - D Huishoudings spaar geld in banke.
13. Watter van die volgende is 'n voorbeeld van 'n faktorbetaling in die sirkelvloeimodel?
- A 'n Firma wat huur betaal vir sy kantoorruimte.
  - B 'n Huishouding wat vir kruideniersware by die supermark betaal.
  - C 'n Pensioenaris wat 'n staatstoelaag ontvang.
  - D 'n Bank wat 'n lening aan 'n firma verskaf.
14. Wat is die verband tussen die produkmark en die faktormark in die sirkelvloeimodel?
- A Die produkmark is waar produkte en dienste geproduseer word en die faktormark is waar huishoudings hierdie produkte en dienste koop.
  - B Die produkmark is waar huishoudings produkte en dienste koop en die faktormark is waar ondernemings hulpbronne koop.
  - C Die produkmark is waar huishoudings hul arbeid verkoop en die faktormark is waar ondernemings hierdie hulpbronne koop.
  - D Die produkmark en die faktormark is dieselfde in die sirkelvloeimodel.
15. 'n Toename in staatsbesteding sal \_\_\_\_\_
- A die vlak van lekkasies in die sirkelvloeimodel verhoog.
  - B die vlak van inspuitings in die sirkelvloeimodel verhoog.
  - C geen effek op die sirkelvormige vloeimodel nie hê nie.
  - D 'n verskuiwing in die ligging van die faktormark in die sirkelvloeimodel veroorsaak.

**BESIGHEIDSIKLUSSE**

16. Wat is 'n besigheidsiklus?
- A 'n Tydperk van hoë ekonomiese groei en lae werkloosheid.
  - B 'n Tydperk van lae ekonomiese groei en hoë werkloosheid.
  - C 'n Herhalende patroon van uitbreiding en inkrimping in ekonomiese aktiwiteit.
  - D 'n Skielike daling in ekonomiese aktiwiteit gevolg deur 'n lang tydperk van herstel.
17. Wat is die verskil tussen 'n resessie en 'n depressie?
- A 'n Resessie is 'n ligte inkrimping in ekonomiese aktiwiteit, terwyl 'n depressie 'n volgehoue inkrimping is.
  - B 'n Resessie is 'n lang tydperk van lae ekonomiese groei, terwyl 'n depressie 'n kort tydperk van hoë ekonomiese groei is.
  - C 'n Resessie is 'n tydperk van hoë inflasie, terwyl 'n depressie 'n tydperk van lae inflasie is.
  - D 'n Resessie en 'n depressie is dieselfde.
18. Hoe sal 'n toename in verbruikersbesteding die sakesiklus beïnvloed?
- A Dit sal die waarskynlikheid van 'n resessie verhoog.
  - B Dit sal die waarskynlikheid van 'n depressie verhoog.
  - C Dit sal die waarskynlikheid van 'n uitbreiding verhoog.
  - D Dit sal geen uitwerking op die sakesiklus hê nie.
19. Watter een van die volgende opsies sal oor die algemeen beskou word as die doeltreffendste beleid om die effek van 'n resessie te verminder?
- A Vermeerder staatsbesteding aan infrastruktuurprojekte.
  - B Verminder belasting op besighede.
  - C Verhoog die geldvoorraad.
  - D Verlaag rentekoerse.

**DINAMIKA VAN MARKTE**

20. Wat is die verband tussen marginale nut en totale nut?
- A Marginale nut is altyd groter as totale nut.
  - B Totale nut is altyd groter as marginale nut.
  - C Marginale nut dra by tot die totale nut totdat die totale nut 'n maksimum bereik, waarna marginale nut negatief word.
  - D Marginale nut en totale nut is nie verwant nie.

21. Hoe ken 'n markeconomie hulpbronne toe?
- A Deur regeringsbeplanning en -beheer.
  - B Deur mededinging tussen kopers en verkopers.
  - C Deur staatsubsidies en toelaes.
  - D Deur lukrake besluite wat geneem word deur invloedryke individue.
22. Waarom kan 'n markeconomie periodes van inflasie of resessie ervaar?
- A Regeringsinmenging ontwrig die vrye mark.
  - B Besighede werk saam om pryse kunsmatig te verhoog.
  - C Verbruikersvraag oorskry die aanbod.
  - D Lone en pryse is onbuigsaam en reageer nie op marktoestande nie.
23. 'n Verskuiwing van die vraagkurwe vir 'n produk word veroorsaak deur 'n verandering in die \_\_\_\_\_
- A prys van die produk.
  - B inkomste van verbruikers.
  - C prys van 'n komplementêre produk.
  - D prys van 'n substituuatprodukt.
24. Wat sal met die mark vir hibriede motors gebeur as die prys van petrol aansienlik styg?
- A Die vraag na hibriede motors sal afneem, wat sal veroorsaak dat die ewewigsprys en -hoeveelheid daal.
  - B Die vraag na hibriede motors sal toeneem, wat sal veroorsaak dat die ewewigsprys en -hoeveelheid toeneem.
  - C Die aanbod van petrolmotors sal daal, wat sal veroorsaak dat die ewewigsprys en -hoeveelheid toeneem.
  - D Die aanbod van petrolmotors sal toeneem, wat sal veroorsaak dat die ewewigsprys en -hoeveelheid daal.

#### PRODUKSIEMOONTLIKHEIDSKURWE

25. Die doel van 'n produksiemoontlikheidskurwe kan die beste beskryf word as 'n illustrasie van die \_\_\_\_\_
- A skaarste aan hulpbronne relatief tot onbeperkte behoeftes.
  - B maksimum moontlike produksie van produkte en dienste gegewe die beskikbare hulpbronne.
  - C geleentheidskoste om een produk of diens bo 'n ander te lewer.
  - D bykomende koste om nog een eenheid van 'n produk of diens te produseer.

26. Gegewe 'n produksiemoontlikheidskurwe vir twee produkte, as 'n land tans op 'n punt binne die kromme produseer, impliseer dit dat die land \_\_\_\_\_
- A die optimale kombinasie van die twee produkte produseer.
  - B al sy hulpbronne doeltreffend gebruik.
  - C meer van die een produk kan produseer sonder om die ander op te offer.
  - D nie meer van een van die twee produkte kan produseer nie.
27. Wat impliseer dit van 'n land se hulpbronne as 'n land se produksiemoontlikheidskurwe vir twee produkte na buite skuif?
- A Die land het minder hulpbronne beskikbaar vir produksie.
  - B Die land het meer hulpbronne beskikbaar vir produksie.
  - C Die land het minder doeltreffend geraak in die gebruik van sy hulpbronne.
  - D Die land se hulpbronne het duurder geword.
28. 'n Land kan óf 100 eenhede van produk A óf 200 eenhede van produk B produseer. Die geleentheidskoste om een eenheid A te produseer is 2 eenhede B. Wat is die geleentheidskoste om een eenheid B te produseer?
- A 0,5 eenhede van A.
  - B 1 eenheid van A.
  - C 2 eenhede van A.
  - D 4 eenhede van A.

#### DIE OPENBARE SEKTOR

29. Waarom bestaan die openbare sektor?
- A Om produkte en dienste te lewer wat die private sektor onwillig, of nie in staat is om te lewer nie.
  - B Om winste vir die regering te genereer en om die belastinglas te verminder.
  - C Om mededinging in die private sektor uit te skakel en die pryse van produkte te reguleer.
  - D Om ekonomiese ongelykheid te bevorder.
30. Watter van die volgende is 'n voorbeeld van 'n oordragbetaling van die regering?
- A Betaal vir 'n openbare park.
  - B Die verskaffing van befondsing vir 'n universiteit.
  - C Betaal vir werkloosheidsvoordele.
  - D Die verskaffing van belastingtoegewings aan besighede.

**EKONOMIE**  
**GRAAD 10**  
**RONDE 1 & 2**

**2023 2024 2025**

**MEMO**



#### ACCOUNTING / REKENINGKUNDE

1 <input type="radio"/> A <input checked="" type="radio"/> B <input type="radio"/> C <input type="radio"/> D	6 <input type="radio"/> A <input checked="" type="radio"/> B <input type="radio"/> C <input type="radio"/> D	11 <input checked="" type="radio"/> A <input type="radio"/> B <input type="radio"/> C <input type="radio"/> D	16 <input type="radio"/> A <input type="radio"/> B <input checked="" type="radio"/> C <input type="radio"/> D	21 <input type="radio"/> A <input type="radio"/> B <input checked="" type="radio"/> C <input type="radio"/> D	26 <input type="radio"/> A <input type="radio"/> B <input checked="" type="radio"/> C <input type="radio"/> D
2 <input checked="" type="radio"/> A <input type="radio"/> B <input type="radio"/> C <input type="radio"/> D	7 <input type="radio"/> A <input type="radio"/> B <input checked="" type="radio"/> C <input type="radio"/> D	12 <input type="radio"/> A <input type="radio"/> B <input checked="" type="radio"/> C <input type="radio"/> D	17 <input type="radio"/> A <input type="radio"/> B <input checked="" type="radio"/> C <input type="radio"/> D	22 <input checked="" type="radio"/> A <input type="radio"/> B <input type="radio"/> C <input type="radio"/> D	27 <input checked="" type="radio"/> A <input type="radio"/> B <input type="radio"/> C <input type="radio"/> D
3 <input checked="" type="radio"/> A <input type="radio"/> B <input type="radio"/> C <input type="radio"/> D	8 <input type="radio"/> A <input type="radio"/> B <input checked="" type="radio"/> C <input type="radio"/> D	13 <input checked="" type="radio"/> A <input type="radio"/> B <input type="radio"/> C <input type="radio"/> D	18 <input type="radio"/> A <input checked="" type="radio"/> B <input type="radio"/> C <input type="radio"/> D	23 <input checked="" type="radio"/> A <input type="radio"/> B <input type="radio"/> C <input type="radio"/> D	28 <input type="radio"/> A <input type="radio"/> B <input checked="" type="radio"/> C <input type="radio"/> D
4 <input type="radio"/> A <input checked="" type="radio"/> B <input type="radio"/> C <input type="radio"/> D	9 <input checked="" type="radio"/> A <input type="radio"/> B <input type="radio"/> C <input type="radio"/> D	14 <input type="radio"/> A <input checked="" type="radio"/> B <input type="radio"/> C <input type="radio"/> D	19 <input type="radio"/> A <input checked="" type="radio"/> B <input type="radio"/> C <input type="radio"/> D	24 <input type="radio"/> A <input type="radio"/> B <input checked="" type="radio"/> C <input type="radio"/> D	29 <input type="radio"/> A <input type="radio"/> B <input checked="" type="radio"/> C <input type="radio"/> D
5 <input type="radio"/> A <input type="radio"/> B <input checked="" type="radio"/> C <input type="radio"/> D	10 <input type="radio"/> A <input type="radio"/> B <input type="radio"/> C <input checked="" type="radio"/> D	15 <input type="radio"/> A <input type="radio"/> B <input checked="" type="radio"/> C <input type="radio"/> D	20 <input type="radio"/> A <input checked="" type="radio"/> B <input type="radio"/> C <input type="radio"/> D	25 <input type="radio"/> A <input type="radio"/> B <input type="radio"/> C <input checked="" type="radio"/> D	30 <input type="radio"/> A <input type="radio"/> B <input checked="" type="radio"/> C <input type="radio"/> D

- |      |       |       |       |       |       |
|------|-------|-------|-------|-------|-------|
| 1. B | 6. B  | 11. A | 16. C | 21. C | 26. C |
| 2. A | 7. C  | 12. C | 17. C | 22. A | 27. A |
| 3. A | 8. C  | 13. A | 18. B | 23. A | 28. C |
| 4. B | 9. A  | 14. B | 19. B | 24. C | 29. C |
| 5. C | 10. D | 15. C | 20. B | 25. D | 30. C |

/30

#### BUSINESS STUDIES / BESIGHEIDSTUDIES

1 <input type="radio"/> A <input type="radio"/> B <input type="radio"/> C <input checked="" type="radio"/> D	6 <input type="radio"/> A <input type="radio"/> B <input checked="" type="radio"/> C <input type="radio"/> D	11 <input type="radio"/> A <input type="radio"/> B <input checked="" type="radio"/> C <input type="radio"/> D	16 <input type="radio"/> A <input checked="" type="radio"/> B <input type="radio"/> C <input type="radio"/> D	21 <input checked="" type="radio"/> A <input type="radio"/> B <input type="radio"/> C <input type="radio"/> D	26 <input checked="" type="radio"/> A <input type="radio"/> B <input type="radio"/> C <input type="radio"/> D
2 <input checked="" type="radio"/> A <input type="radio"/> B <input type="radio"/> C <input type="radio"/> D	7 <input type="radio"/> A <input checked="" type="radio"/> B <input type="radio"/> C <input type="radio"/> D	12 <input type="radio"/> A <input type="radio"/> B <input checked="" type="radio"/> C <input type="radio"/> D	17 <input type="radio"/> A <input type="radio"/> B <input checked="" type="radio"/> C <input type="radio"/> D	22 <input type="radio"/> A <input type="radio"/> B <input checked="" type="radio"/> C <input type="radio"/> D	27 <input type="radio"/> A <input type="radio"/> B <input type="radio"/> C <input checked="" type="radio"/> D
3 <input type="radio"/> A <input type="radio"/> B <input checked="" type="radio"/> C <input type="radio"/> D	8 <input type="radio"/> A <input checked="" type="radio"/> B <input type="radio"/> C <input type="radio"/> D	13 <input checked="" type="radio"/> A <input type="radio"/> B <input type="radio"/> C <input type="radio"/> D	18 <input type="radio"/> A <input type="radio"/> B <input type="radio"/> C <input checked="" type="radio"/> D	23 <input type="radio"/> A <input type="radio"/> B <input type="radio"/> C <input checked="" type="radio"/> D	28 <input type="radio"/> A <input type="radio"/> B <input checked="" type="radio"/> C <input type="radio"/> D
4 <input checked="" type="radio"/> A <input type="radio"/> B <input type="radio"/> C <input type="radio"/> D	9 <input type="radio"/> A <input type="radio"/> B <input checked="" type="radio"/> C <input type="radio"/> D	14 <input type="radio"/> A <input checked="" type="radio"/> B <input type="radio"/> C <input type="radio"/> D	19 <input type="radio"/> A <input checked="" type="radio"/> B <input type="radio"/> C <input type="radio"/> D	24 <input checked="" type="radio"/> A <input type="radio"/> B <input type="radio"/> C <input type="radio"/> D	29 <input checked="" type="radio"/> A <input type="radio"/> B <input type="radio"/> C <input type="radio"/> D
5 <input checked="" type="radio"/> A <input type="radio"/> B <input type="radio"/> C <input type="radio"/> D	10 <input checked="" type="radio"/> A <input type="radio"/> B <input type="radio"/> C <input type="radio"/> D	15 <input checked="" type="radio"/> A <input type="radio"/> B <input type="radio"/> C <input type="radio"/> D	20 <input type="radio"/> A <input type="radio"/> B <input checked="" type="radio"/> C <input type="radio"/> D	25 <input type="radio"/> A <input type="radio"/> B <input checked="" type="radio"/> C <input type="radio"/> D	30 <input checked="" type="radio"/> A <input type="radio"/> B <input type="radio"/> C <input type="radio"/> D

- |      |       |       |       |       |       |
|------|-------|-------|-------|-------|-------|
| 1. D | 6. C  | 11. C | 16. B | 21. A | 26. A |
| 2. A | 7. B  | 12. C | 17. C | 22. C | 27. D |
| 3. C | 8. B  | 13. A | 18. D | 23. D | 28. C |
| 4. A | 9. C  | 14. B | 19. B | 24. A | 29. A |
| 5. A | 10. A | 15. A | 20. C | 25. C | 30. A |

/30

#### ECONOMICS / EKONOMIE

1 <input type="radio"/> A <input type="radio"/> B <input checked="" type="radio"/> C <input type="radio"/> D	6 <input type="radio"/> A <input type="radio"/> B <input checked="" type="radio"/> C <input type="radio"/> D	11 <input type="radio"/> A <input type="radio"/> B <input type="radio"/> C <input checked="" type="radio"/> D	16 <input type="radio"/> A <input type="radio"/> B <input checked="" type="radio"/> C <input type="radio"/> D	21 <input checked="" type="radio"/> A <input type="radio"/> B <input type="radio"/> C <input type="radio"/> D	26 <input type="radio"/> A <input checked="" type="radio"/> B <input type="radio"/> C <input type="radio"/> D
2 <input type="radio"/> A <input checked="" type="radio"/> B <input type="radio"/> C <input type="radio"/> D	7 <input type="radio"/> A <input type="radio"/> B <input checked="" type="radio"/> C <input type="radio"/> D	12 <input type="radio"/> A <input type="radio"/> B <input checked="" type="radio"/> C <input type="radio"/> D	17 <input type="radio"/> A <input checked="" type="radio"/> B <input type="radio"/> C <input type="radio"/> D	22 <input type="radio"/> A <input type="radio"/> B <input checked="" type="radio"/> C <input type="radio"/> D	27 <input type="radio"/> A <input type="radio"/> B <input type="radio"/> C <input checked="" type="radio"/> D
3 <input type="radio"/> A <input type="radio"/> B <input type="radio"/> C <input checked="" type="radio"/> D	8 <input type="radio"/> A <input type="radio"/> B <input checked="" type="radio"/> C <input type="radio"/> D	13 <input type="radio"/> A <input checked="" type="radio"/> B <input type="radio"/> C <input type="radio"/> D	18 <input type="radio"/> A <input type="radio"/> B <input checked="" type="radio"/> C <input type="radio"/> D	23 <input type="radio"/> A <input checked="" type="radio"/> B <input type="radio"/> C <input type="radio"/> D	28 <input type="radio"/> A <input type="radio"/> B <input checked="" type="radio"/> C <input type="radio"/> D
4 <input type="radio"/> A <input type="radio"/> B <input type="radio"/> C <input checked="" type="radio"/> D	9 <input checked="" type="radio"/> A <input type="radio"/> B <input type="radio"/> C <input type="radio"/> D	14 <input checked="" type="radio"/> A <input type="radio"/> B <input type="radio"/> C <input type="radio"/> D	19 <input type="radio"/> A <input type="radio"/> B <input type="radio"/> C <input checked="" type="radio"/> D	24 <input type="radio"/> A <input checked="" type="radio"/> B <input type="radio"/> C <input type="radio"/> D	29 <input type="radio"/> A <input type="radio"/> B <input type="radio"/> C <input checked="" type="radio"/> D
5 <input type="radio"/> A <input checked="" type="radio"/> B <input type="radio"/> C <input type="radio"/> D	10 <input checked="" type="radio"/> A <input type="radio"/> B <input type="radio"/> C <input type="radio"/> D	15 <input checked="" type="radio"/> A <input type="radio"/> B <input type="radio"/> C <input type="radio"/> D	20 <input type="radio"/> A <input type="radio"/> B <input checked="" type="radio"/> C <input type="radio"/> D	25 <input checked="" type="radio"/> A <input type="radio"/> B <input type="radio"/> C <input type="radio"/> D	30 <input checked="" type="radio"/> A <input type="radio"/> B <input type="radio"/> C <input type="radio"/> D

- |      |       |       |       |       |       |
|------|-------|-------|-------|-------|-------|
| 1. C | 6. C  | 11. D | 16. C | 21. A | 26. B |
| 2. B | 7. C  | 12. C | 17. B | 22. C | 27. D |
| 3. D | 8. C  | 13. B | 18. C | 23. B | 28. C |
| 4. D | 9. A  | 14. A | 19. D | 24. B | 29. D |
| 5. B | 10. A | 15. A | 20. C | 25. A | 30. A |

/30



### 2023

#### GRADE 10 GRAAD

#### ROUND TWO MEMORANDUM RONDE TWEE

**\*Final Round\***

**\*Finale Ronde\***

### ACCOUNTING / REKENINGKUNDE

1	<input checked="" type="radio"/>	<input type="radio"/>	<input type="radio"/>	<input type="radio"/>
2	<input type="radio"/>	<input type="radio"/>	<input checked="" type="radio"/>	<input type="radio"/>
3	<input checked="" type="radio"/>	<input type="radio"/>	<input type="radio"/>	<input type="radio"/>
4	<input type="radio"/>	<input type="radio"/>	<input type="radio"/>	<input checked="" type="radio"/>
5	<input checked="" type="radio"/>	<input type="radio"/>	<input type="radio"/>	<input type="radio"/>

6	<input type="radio"/>	<input type="radio"/>	<input type="radio"/>	<input checked="" type="radio"/>
7	<input type="radio"/>	<input checked="" type="radio"/>	<input type="radio"/>	<input type="radio"/>
8	<input type="radio"/>	<input checked="" type="radio"/>	<input type="radio"/>	<input type="radio"/>
9	<input type="radio"/>	<input checked="" type="radio"/>	<input type="radio"/>	<input type="radio"/>
10	<input checked="" type="radio"/>	<input type="radio"/>	<input type="radio"/>	<input type="radio"/>

11	<input checked="" type="radio"/>	<input type="radio"/>	<input type="radio"/>	<input type="radio"/>
12	<input type="radio"/>	<input type="radio"/>	<input checked="" type="radio"/>	<input type="radio"/>
13	<input type="radio"/>	<input checked="" type="radio"/>	<input type="radio"/>	<input type="radio"/>
14	<input type="radio"/>	<input type="radio"/>	<input checked="" type="radio"/>	<input type="radio"/>
15	<input type="radio"/>	<input type="radio"/>	<input checked="" type="radio"/>	<input type="radio"/>

16	<input checked="" type="radio"/>	<input type="radio"/>	<input type="radio"/>	<input type="radio"/>
17	<input checked="" type="radio"/>	<input type="radio"/>	<input type="radio"/>	<input type="radio"/>
18	<input type="radio"/>	<input checked="" type="radio"/>	<input type="radio"/>	<input type="radio"/>
19	<input type="radio"/>	<input type="radio"/>	<input checked="" type="radio"/>	<input type="radio"/>
20	<input type="radio"/>	<input type="radio"/>	<input type="radio"/>	<input checked="" type="radio"/>

21	<input type="radio"/>	<input checked="" type="radio"/>	<input type="radio"/>	<input type="radio"/>
22	<input type="radio"/>	<input checked="" type="radio"/>	<input type="radio"/>	<input type="radio"/>
23	<input type="radio"/>	<input checked="" type="radio"/>	<input type="radio"/>	<input type="radio"/>
24	<input type="radio"/>	<input checked="" type="radio"/>	<input type="radio"/>	<input type="radio"/>
25	<input type="radio"/>	<input checked="" type="radio"/>	<input type="radio"/>	<input type="radio"/>

26	<input type="radio"/>	<input type="radio"/>	<input type="radio"/>	<input checked="" type="radio"/>
27	<input type="radio"/>	<input type="radio"/>	<input checked="" type="radio"/>	<input type="radio"/>
28	<input type="radio"/>	<input type="radio"/>	<input type="radio"/>	<input checked="" type="radio"/>
29	<input checked="" type="radio"/>	<input type="radio"/>	<input type="radio"/>	<input type="radio"/>
30	<input checked="" type="radio"/>	<input type="radio"/>	<input type="radio"/>	<input type="radio"/>

- |      |       |       |       |       |       |
|------|-------|-------|-------|-------|-------|
| 1. A | 6. D  | 11. A | 16. A | 21. B | 26. D |
| 2. C | 7. B  | 12. C | 17. A | 22. B | 27. C |
| 3. A | 8. B  | 13. B | 18. B | 23. B | 28. D |
| 4. D | 9. B  | 14. C | 19. C | 24. B | 29. A |
| 5. A | 10. A | 15. C | 20. D | 25. B | 30. A |

/30

### BUSINESS STUDIES / BESIGHEIDSTUDIÛS

1	<input type="radio"/>	<input type="radio"/>	<input type="radio"/>	<input checked="" type="radio"/>
2	<input type="radio"/>	<input type="radio"/>	<input type="radio"/>	<input checked="" type="radio"/>
3	<input checked="" type="radio"/>	<input type="radio"/>	<input type="radio"/>	<input type="radio"/>
4	<input checked="" type="radio"/>	<input type="radio"/>	<input type="radio"/>	<input type="radio"/>
5	<input type="radio"/>	<input checked="" type="radio"/>	<input type="radio"/>	<input type="radio"/>

6	<input checked="" type="radio"/>	<input type="radio"/>	<input type="radio"/>	<input type="radio"/>
7	<input type="radio"/>	<input type="radio"/>	<input type="radio"/>	<input checked="" type="radio"/>
8	<input type="radio"/>	<input checked="" type="radio"/>	<input type="radio"/>	<input type="radio"/>
9	<input type="radio"/>	<input type="radio"/>	<input checked="" type="radio"/>	<input type="radio"/>
10	<input checked="" type="radio"/>	<input type="radio"/>	<input type="radio"/>	<input type="radio"/>

11	<input checked="" type="radio"/>	<input type="radio"/>	<input type="radio"/>	<input type="radio"/>
12	<input type="radio"/>	<input checked="" type="radio"/>	<input type="radio"/>	<input type="radio"/>
13	<input type="radio"/>	<input checked="" type="radio"/>	<input type="radio"/>	<input type="radio"/>
14	<input type="radio"/>	<input type="radio"/>	<input checked="" type="radio"/>	<input type="radio"/>
15	<input type="radio"/>	<input checked="" type="radio"/>	<input type="radio"/>	<input type="radio"/>

16	<input checked="" type="radio"/>	<input type="radio"/>	<input type="radio"/>	<input type="radio"/>
17	<input type="radio"/>	<input type="radio"/>	<input type="radio"/>	<input checked="" type="radio"/>
18	<input type="radio"/>	<input checked="" type="radio"/>	<input type="radio"/>	<input type="radio"/>
19	<input type="radio"/>	<input type="radio"/>	<input type="radio"/>	<input checked="" type="radio"/>
20	<input checked="" type="radio"/>	<input type="radio"/>	<input type="radio"/>	<input type="radio"/>

21	<input checked="" type="radio"/>	<input type="radio"/>	<input type="radio"/>	<input type="radio"/>
22	<input checked="" type="radio"/>	<input type="radio"/>	<input type="radio"/>	<input type="radio"/>
23	<input checked="" type="radio"/>	<input type="radio"/>	<input type="radio"/>	<input type="radio"/>
24	<input checked="" type="radio"/>	<input type="radio"/>	<input type="radio"/>	<input type="radio"/>
25	<input checked="" type="radio"/>	<input type="radio"/>	<input type="radio"/>	<input type="radio"/>

26	<input type="radio"/>	<input checked="" type="radio"/>	<input type="radio"/>	<input type="radio"/>
27	<input type="radio"/>	<input type="radio"/>	<input checked="" type="radio"/>	<input type="radio"/>
28	<input checked="" type="radio"/>	<input type="radio"/>	<input type="radio"/>	<input type="radio"/>
29	<input type="radio"/>	<input type="radio"/>	<input checked="" type="radio"/>	<input type="radio"/>
30	<input type="radio"/>	<input checked="" type="radio"/>	<input type="radio"/>	<input type="radio"/>

- |      |       |       |       |       |       |
|------|-------|-------|-------|-------|-------|
| 1. D | 6. A  | 11. A | 16. A | 21. A | 26. B |
| 2. D | 7. D  | 12. B | 17. D | 22. A | 27. C |
| 3. A | 8. B  | 13. B | 18. B | 23. A | 28. A |
| 4. A | 9. C  | 14. C | 19. D | 24. A | 29. C |
| 5. B | 10. A | 15. B | 20. A | 25. A | 30. B |

/30

### ECONOMICS / EKONOMIE

1	<input checked="" type="radio"/>	<input type="radio"/>	<input type="radio"/>	<input type="radio"/>
2	<input type="radio"/>	<input type="radio"/>	<input checked="" type="radio"/>	<input type="radio"/>
3	<input type="radio"/>	<input type="radio"/>	<input type="radio"/>	<input checked="" type="radio"/>
4	<input type="radio"/>	<input checked="" type="radio"/>	<input type="radio"/>	<input type="radio"/>
5	<input type="radio"/>	<input type="radio"/>	<input checked="" type="radio"/>	<input type="radio"/>

6	<input checked="" type="radio"/>	<input type="radio"/>	<input type="radio"/>	<input type="radio"/>
7	<input type="radio"/>	<input type="radio"/>	<input type="radio"/>	<input checked="" type="radio"/>
8	<input type="radio"/>	<input type="radio"/>	<input checked="" type="radio"/>	<input type="radio"/>
9	<input type="radio"/>	<input type="radio"/>	<input checked="" type="radio"/>	<input type="radio"/>
10	<input checked="" type="radio"/>	<input type="radio"/>	<input type="radio"/>	<input type="radio"/>

11	<input type="radio"/>	<input checked="" type="radio"/>	<input type="radio"/>	<input type="radio"/>
12	<input type="radio"/>	<input type="radio"/>	<input type="radio"/>	<input checked="" type="radio"/>
13	<input checked="" type="radio"/>	<input type="radio"/>	<input type="radio"/>	<input type="radio"/>
14	<input type="radio"/>	<input checked="" type="radio"/>	<input type="radio"/>	<input type="radio"/>
15	<input type="radio"/>	<input checked="" type="radio"/>	<input type="radio"/>	<input type="radio"/>

16	<input type="radio"/>	<input type="radio"/>	<input checked="" type="radio"/>	<input type="radio"/>
17	<input checked="" type="radio"/>	<input type="radio"/>	<input type="radio"/>	<input type="radio"/>
18	<input type="radio"/>	<input type="radio"/>	<input checked="" type="radio"/>	<input type="radio"/>
19	<input checked="" type="radio"/>	<input type="radio"/>	<input type="radio"/>	<input type="radio"/>
20	<input type="radio"/>	<input type="radio"/>	<input checked="" type="radio"/>	<input type="radio"/>

21	<input type="radio"/>	<input checked="" type="radio"/>	<input type="radio"/>	<input type="radio"/>
22	<input type="radio"/>	<input type="radio"/>	<input checked="" type="radio"/>	<input type="radio"/>
23	<input type="radio"/>	<input checked="" type="radio"/>	<input type="radio"/>	<input type="radio"/>
24	<input type="radio"/>	<input checked="" type="radio"/>	<input type="radio"/>	<input type="radio"/>
25	<input type="radio"/>	<input checked="" type="radio"/>	<input type="radio"/>	<input type="radio"/>

26	<input type="radio"/>	<input type="radio"/>	<input checked="" type="radio"/>	<input type="radio"/>
27	<input type="radio"/>	<input checked="" type="radio"/>	<input type="radio"/>	<input type="radio"/>
28	<input checked="" type="radio"/>	<input type="radio"/>	<input type="radio"/>	<input type="radio"/>
29	<input checked="" type="radio"/>	<input type="radio"/>	<input type="radio"/>	<input type="radio"/>
30	<input type="radio"/>	<input type="radio"/>	<input checked="" type="radio"/>	<input type="radio"/>

- |      |       |       |       |       |       |
|------|-------|-------|-------|-------|-------|
| 1. A | 6. A  | 11. B | 16. C | 21. B | 26. C |
| 2. C | 7. D  | 12. D | 17. A | 22. C | 27. B |
| 3. D | 8. C  | 13. A | 18. C | 23. B | 28. A |
| 4. B | 9. C  | 14. B | 19. A | 24. B | 29. A |
| 5. C | 10. A | 15. B | 20. C | 25. B | 30. C |

/30



### 2024

#### GRADE 10 GRAAD

#### ROUND ONE MEMORANDUM RONDE EEN

#### ACCOUNTING / REKENINGKUNDE

1 <input type="radio"/> A <input checked="" type="radio"/> B <input type="radio"/> C <input type="radio"/> D	6 <input type="radio"/> A <input type="radio"/> B <input type="radio"/> C <input checked="" type="radio"/> D	11 <input type="radio"/> A <input type="radio"/> B <input type="radio"/> C <input checked="" type="radio"/> D	16 <input type="radio"/> A <input checked="" type="radio"/> B <input type="radio"/> C <input type="radio"/> D	21 <input type="radio"/> A <input checked="" type="radio"/> B <input type="radio"/> C <input type="radio"/> D	26 <input type="radio"/> A <input type="radio"/> B <input type="radio"/> C <input checked="" type="radio"/> D
2 <input type="radio"/> A <input type="radio"/> B <input checked="" type="radio"/> C <input type="radio"/> D	7 <input type="radio"/> A <input checked="" type="radio"/> B <input type="radio"/> C <input type="radio"/> D	12 <input type="radio"/> A <input checked="" type="radio"/> B <input type="radio"/> C <input type="radio"/> D	17 <input type="radio"/> A <input type="radio"/> B <input checked="" type="radio"/> C <input type="radio"/> D	22 <input type="radio"/> A <input type="radio"/> B <input checked="" type="radio"/> C <input type="radio"/> D	27 <input type="radio"/> A <input checked="" type="radio"/> B <input type="radio"/> C <input type="radio"/> D
3 <input type="radio"/> A <input checked="" type="radio"/> B <input type="radio"/> C <input type="radio"/> D	8 <input type="radio"/> A <input checked="" type="radio"/> B <input type="radio"/> C <input type="radio"/> D	13 <input checked="" type="radio"/> A <input type="radio"/> B <input type="radio"/> C <input type="radio"/> D	18 <input checked="" type="radio"/> A <input type="radio"/> B <input type="radio"/> C <input type="radio"/> D	23 <input type="radio"/> A <input type="radio"/> B <input checked="" type="radio"/> C <input type="radio"/> D	28 <input type="radio"/> A <input checked="" type="radio"/> B <input type="radio"/> C <input type="radio"/> D
4 <input type="radio"/> A <input checked="" type="radio"/> B <input type="radio"/> C <input type="radio"/> D	9 <input type="radio"/> A <input type="radio"/> B <input checked="" type="radio"/> C <input type="radio"/> D	14 <input type="radio"/> A <input checked="" type="radio"/> B <input type="radio"/> C <input type="radio"/> D	19 <input type="radio"/> A <input checked="" type="radio"/> B <input type="radio"/> C <input type="radio"/> D	24 <input type="radio"/> A <input checked="" type="radio"/> B <input type="radio"/> C <input type="radio"/> D	29 <input type="radio"/> A <input type="radio"/> B <input type="radio"/> C <input checked="" type="radio"/> D
5 <input type="radio"/> A <input type="radio"/> B <input checked="" type="radio"/> C <input type="radio"/> D	10 <input checked="" type="radio"/> A <input type="radio"/> B <input type="radio"/> C <input type="radio"/> D	15 <input type="radio"/> A <input type="radio"/> B <input type="radio"/> C <input checked="" type="radio"/> D	20 <input type="radio"/> A <input type="radio"/> B <input checked="" type="radio"/> C <input type="radio"/> D	25 <input type="radio"/> A <input checked="" type="radio"/> B <input type="radio"/> C <input type="radio"/> D	30 <input type="radio"/> A <input type="radio"/> B <input type="radio"/> C <input checked="" type="radio"/> D

- |      |       |       |       |       |       |
|------|-------|-------|-------|-------|-------|
| 1. B | 6. D  | 11. D | 16. B | 21. B | 26. D |
| 2. C | 7. B  | 12. B | 17. C | 22. C | 27. B |
| 3. B | 8. B  | 13. A | 18. A | 23. C | 28. B |
| 4. B | 9. C  | 14. B | 19. B | 24. B | 29. D |
| 5. C | 10. A | 15. D | 20. C | 25. B | 30. D |

/30

#### BUSINESS STUDIES / BESIGHEIDSTUDIES

1 <input checked="" type="radio"/> A <input type="radio"/> B <input type="radio"/> C <input type="radio"/> D	6 <input type="radio"/> A <input type="radio"/> B <input checked="" type="radio"/> C <input type="radio"/> D	11 <input type="radio"/> A <input type="radio"/> B <input type="radio"/> C <input checked="" type="radio"/> D	16 <input type="radio"/> A <input checked="" type="radio"/> B <input type="radio"/> C <input type="radio"/> D	21 <input type="radio"/> A <input type="radio"/> B <input checked="" type="radio"/> C <input type="radio"/> D	26 <input type="radio"/> A <input type="radio"/> B <input type="radio"/> C <input checked="" type="radio"/> D
2 <input type="radio"/> A <input checked="" type="radio"/> B <input type="radio"/> C <input type="radio"/> D	7 <input type="radio"/> A <input type="radio"/> B <input checked="" type="radio"/> C <input type="radio"/> D	12 <input type="radio"/> A <input checked="" type="radio"/> B <input type="radio"/> C <input type="radio"/> D	17 <input checked="" type="radio"/> A <input type="radio"/> B <input type="radio"/> C <input type="radio"/> D	22 <input type="radio"/> A <input checked="" type="radio"/> B <input type="radio"/> C <input type="radio"/> D	27 <input type="radio"/> A <input type="radio"/> B <input type="radio"/> C <input checked="" type="radio"/> D
3 <input type="radio"/> A <input type="radio"/> B <input checked="" type="radio"/> C <input type="radio"/> D	8 <input type="radio"/> A <input checked="" type="radio"/> B <input type="radio"/> C <input type="radio"/> D	13 <input type="radio"/> A <input type="radio"/> B <input type="radio"/> C <input checked="" type="radio"/> D	18 <input type="radio"/> A <input checked="" type="radio"/> B <input type="radio"/> C <input type="radio"/> D	23 <input type="radio"/> A <input type="radio"/> B <input type="radio"/> C <input checked="" type="radio"/> D	28 <input type="radio"/> A <input type="radio"/> B <input checked="" type="radio"/> C <input type="radio"/> D
4 <input checked="" type="radio"/> A <input type="radio"/> B <input type="radio"/> C <input type="radio"/> D	9 <input type="radio"/> A <input checked="" type="radio"/> B <input type="radio"/> C <input type="radio"/> D	14 <input checked="" type="radio"/> A <input type="radio"/> B <input type="radio"/> C <input type="radio"/> D	19 <input type="radio"/> A <input type="radio"/> B <input checked="" type="radio"/> C <input type="radio"/> D	24 <input checked="" type="radio"/> A <input type="radio"/> B <input type="radio"/> C <input type="radio"/> D	29 <input type="radio"/> A <input type="radio"/> B <input checked="" type="radio"/> C <input type="radio"/> D
5 <input type="radio"/> A <input checked="" type="radio"/> B <input type="radio"/> C <input type="radio"/> D	10 <input type="radio"/> A <input type="radio"/> B <input checked="" type="radio"/> C <input type="radio"/> D	15 <input checked="" type="radio"/> A <input type="radio"/> B <input type="radio"/> C <input type="radio"/> D	20 <input type="radio"/> A <input type="radio"/> B <input checked="" type="radio"/> C <input type="radio"/> D	25 <input type="radio"/> A <input type="radio"/> B <input checked="" type="radio"/> C <input type="radio"/> D	30 <input type="radio"/> A <input type="radio"/> B <input checked="" type="radio"/> C <input type="radio"/> D

- |      |       |       |       |       |       |
|------|-------|-------|-------|-------|-------|
| 1. A | 6. C  | 11. C | 16. B | 21. C | 26. D |
| 2. B | 7. C  | 12. B | 17. A | 22. B | 27. D |
| 3. C | 8. B  | 13. D | 18. B | 23. D | 28. C |
| 4. A | 9. B  | 14. A | 19. C | 24. A | 29. C |
| 5. B | 10. C | 15. A | 20. C | 25. C | 30. C |

/30

#### ECONOMICS / EKONOMIE

1 <input type="radio"/> A <input checked="" type="radio"/> B <input type="radio"/> C <input type="radio"/> D	6 <input type="radio"/> A <input checked="" type="radio"/> B <input type="radio"/> C <input type="radio"/> D	11 <input type="radio"/> A <input type="radio"/> B <input checked="" type="radio"/> C <input type="radio"/> D	16 <input type="radio"/> A <input checked="" type="radio"/> B <input type="radio"/> C <input type="radio"/> D	21 <input type="radio"/> A <input type="radio"/> B <input checked="" type="radio"/> C <input type="radio"/> D	26 <input type="radio"/> A <input type="radio"/> B <input type="radio"/> C <input checked="" type="radio"/> D
2 <input type="radio"/> A <input type="radio"/> B <input checked="" type="radio"/> C <input type="radio"/> D	7 <input type="radio"/> A <input checked="" type="radio"/> B <input type="radio"/> C <input type="radio"/> D	12 <input type="radio"/> A <input type="radio"/> B <input type="radio"/> C <input checked="" type="radio"/> D	17 <input type="radio"/> A <input type="radio"/> B <input type="radio"/> C <input checked="" type="radio"/> D	22 <input type="radio"/> A <input checked="" type="radio"/> B <input type="radio"/> C <input type="radio"/> D	27 <input type="radio"/> A <input type="radio"/> B <input type="radio"/> C <input checked="" type="radio"/> D
3 <input type="radio"/> A <input type="radio"/> B <input checked="" type="radio"/> C <input type="radio"/> D	8 <input type="radio"/> A <input type="radio"/> B <input checked="" type="radio"/> C <input type="radio"/> D	13 <input type="radio"/> A <input type="radio"/> B <input checked="" type="radio"/> C <input type="radio"/> D	18 <input type="radio"/> A <input checked="" type="radio"/> B <input type="radio"/> C <input type="radio"/> D	23 <input type="radio"/> A <input type="radio"/> B <input checked="" type="radio"/> C <input type="radio"/> D	28 <input type="radio"/> A <input checked="" type="radio"/> B <input type="radio"/> C <input type="radio"/> D
4 <input type="radio"/> A <input type="radio"/> B <input checked="" type="radio"/> C <input type="radio"/> D	9 <input type="radio"/> A <input type="radio"/> B <input checked="" type="radio"/> C <input type="radio"/> D	14 <input type="radio"/> A <input checked="" type="radio"/> B <input type="radio"/> C <input type="radio"/> D	19 <input type="radio"/> A <input type="radio"/> B <input checked="" type="radio"/> C <input type="radio"/> D	24 <input type="radio"/> A <input checked="" type="radio"/> B <input type="radio"/> C <input type="radio"/> D	29 <input type="radio"/> A <input type="radio"/> B <input checked="" type="radio"/> C <input type="radio"/> D
5 <input checked="" type="radio"/> A <input type="radio"/> B <input type="radio"/> C <input type="radio"/> D	10 <input type="radio"/> A <input checked="" type="radio"/> B <input type="radio"/> C <input type="radio"/> D	15 <input type="radio"/> A <input type="radio"/> B <input checked="" type="radio"/> C <input type="radio"/> D	20 <input type="radio"/> A <input checked="" type="radio"/> B <input type="radio"/> C <input type="radio"/> D	25 <input checked="" type="radio"/> A <input type="radio"/> B <input type="radio"/> C <input type="radio"/> D	30 <input type="radio"/> A <input type="radio"/> B <input type="radio"/> C <input checked="" type="radio"/> D

- |      |       |       |       |       |       |
|------|-------|-------|-------|-------|-------|
| 1. B | 6. B  | 11. C | 16. B | 21. C | 26. D |
| 2. C | 7. B  | 12. D | 17. D | 22. B | 27. D |
| 3. C | 8. C  | 13. C | 18. B | 23. C | 28. B |
| 4. C | 9. C  | 14. B | 19. C | 24. B | 29. C |
| 5. A | 10. B | 15. C | 20. B | 25. A | 30. D |

/30



### 2024

#### GRADE 10 GRAAD

#### ROUND TWO MEMORANDUM RONDE TWEE \*FINALE RONDE FINAL ROUND\*

#### ACCOUNTING / REKENINGKUNDE

1	A	B	C	D
2	A	B	C	D
3	A	B	C	D
4	A	B	C	D
5	A	B	C	D

6	A	B	C	D
7	A	B	C	D
8	A	B	C	D
9	A	B	C	D
10	A	B	C	D

11	A	B	C	D
12	A	B	C	D
13	A	B	C	D
14	A	B	C	D
15	A	B	C	D

16	A	B	C	D
17	A	B	C	D
18	A	B	C	D
19	A	B	C	D
20	A	B	C	D

21	A	B	C	D
22	A	B	C	D
23	A	B	C	D
24	A	B	C	D
25	A	B	C	D

26	A	B	C	D
27	A	B	C	D
28	A	B	C	D
29	A	B	C	D
30	A	B	C	D

- |      |       |       |       |       |       |
|------|-------|-------|-------|-------|-------|
| 1. C | 6. B  | 11. B | 16. C | 21. C | 26. B |
| 2. D | 7. B  | 12. C | 17. C | 22. C | 27. A |
| 3. C | 8. C  | 13. D | 18. C | 23. A | 28. C |
| 4. C | 9. D  | 14. A | 19. D | 24. B | 29. A |
| 5. B | 10. B | 15. B | 20. A | 25. B | 30. C |

/30

#### BUSINESS STUDIES / BESIGHEIDSTUDIES

1	A	B	C	D
2	A	B	C	D
3	A	B	C	D
4	A	B	C	D
5	A	B	C	D

6	A	B	C	D
7	A	B	C	D
8	A	B	C	D
9	A	B	C	D
10	A	B	C	D

11	A	B	C	D
12	A	B	C	D
13	A	B	C	D
14	A	B	C	D
15	A	B	C	D

16	A	B	C	D
17	A	B	C	D
18	A	B	C	D
19	A	B	C	D
20	A	B	C	D

21	A	B	C	D
22	A	B	C	D
23	A	B	C	D
24	A	B	C	D
25	A	B	C	D

26	A	B	C	D
27	A	B	C	D
28	A	B	C	D
29	A	B	C	D
30	A	B	C	D

- |      |       |       |       |       |       |
|------|-------|-------|-------|-------|-------|
| 1. D | 6. A  | 11. A | 16. A | 21. A | 26. B |
| 2. D | 7. D  | 12. B | 17. D | 22. A | 27. C |
| 3. A | 8. B  | 13. A | 18. B | 23. A | 28. A |
| 4. A | 9. B  | 14. B | 19. D | 24. A | 29. C |
| 5. B | 10. A | 15. B | 20. A | 25. A | 30. D |

/30

#### ECONOMICS / EKONOMIE

1	A	B	C	D
2	A	B	C	D
3	A	B	C	D
4	A	B	C	D
5	A	B	C	D

6	A	B	C	D
7	A	B	C	D
8	A	B	C	D
9	A	B	C	D
10	A	B	C	D

11	A	B	C	D
12	A	B	C	D
13	A	B	C	D
14	A	B	C	D
15	A	B	C	D

16	A	B	C	D
17	A	B	C	D
18	A	B	C	D
19	A	B	C	D
20	A	B	C	D

21	A	B	C	D
22	A	B	C	D
23	A	B	C	D
24	A	B	C	D
25	A	B	C	D

26	A	B	C	D
27	A	B	C	D
28	A	B	C	D
29	A	B	C	D
30	A	B	C	D

- |      |       |       |       |       |       |
|------|-------|-------|-------|-------|-------|
| 1. B | 6. B  | 11. B | 16. B | 21. B | 26. B |
| 2. B | 7. C  | 12. D | 17. A | 22. B | 27. C |
| 3. D | 8. C  | 13. C | 18. B | 23. C | 28. B |
| 4. A | 9. C  | 14. C | 19. B | 24. D | 29. D |
| 5. A | 10. B | 15. A | 20. B | 25. A | 30. C |

/30





# NATIONAL HIGH SCHOOL OLYMPIAD

Gr 9 10 11 12

www.proverto.co.za

First Round Gr 10 11 12: 6 May



# 2026

# NASIONALE HOËRSKOOLOLIMPIADE

Gr 9 10 11 12

olympiads@proverto.co.za

Final Round Gr 10 11 12: 29 July  
First and Final Round Gr 9:

JANUARY	FEBRUARY	MARCH	APRIL	MAY	JUNE	JULY	AUGUST	SEPTEMBER	OCTOBER	NOVEMBER	DECEMBER
1 THU	1 SUN	1 SUN	1 WED	1 FRI	1 MON	1 WED	1 SAT	1 TUE	1 THU	1 SUN	1 TUE
2 FRI	2 MON	2 MON	2 THU	2 SAT	2 TUE	2 THU	2 SUN	2 WED	2 FRI	2 MON	2 WED
3 SAT	3 TUE	3 TUE	3 FRI	3 SUN	3 WED	3 FRI	3 MON	3 THU	3 SAT	3 TUE	3 THU
4 SUN	4 WED	4 WED	4 SAT	4 MON	4 THU	4 SAT	4 TUE	4 FRI	4 SUN	4 WED	4 FRI
5 MON	5 THU	5 THU	5 SUN	5 TUE	5 FRI	5 SUN	5 WED	5 SAT	5 MON	5 THU	5 SAT
6 TUE	6 FRI	6 FRI	6 MON	6 WED	6 SAT	6 MON	6 THU	6 SUN	6 TUE	6 FRI	6 SUN
7 WED	7 SAT	7 SAT	7 TUE	7 THU	7 SUN	7 TUE	7 FRI	7 MON	7 WED	7 SAT	7 MON
8 THU	8 SON	8 SON	8 WED	8 FRI	8 MON	8 WED	8 SAT	8 TUE	8 THU	8 SUN	8 TUE
9 FRI	9 MON	9 MON	9 THU	9 SAT	9 TUE	9 THU	9 SUN	9 WED	9 FRI	9 MON	9 WED
10 SAT	10 TUE	10 TUE	10 FRI	10 SUN	10 WED	10 FRI	10 MON	10 THU	10 SAT	10 TUE	10 THU
11 SUN	11 WED	11 WED	11 SAT	11 MON	11 THU	11 SAT	11 TUE	11 FRI	11 SUN	11 WED	11 FRI
12 MON	12 THU	12 THU	12 SUN	12 TUE	12 FRI	12 SUN	12 WED	12 SAT	12 MON	12 THU	12 SAT
13 TUE	13 FRI	13 FRI	13 MON	13 WED	13 SAT	13 MON	13 THU	13 SUN	13 TUE	13 FRI	13 SUN
14 WED	14 SAT	14 SAT	14 TUE	14 THU	14 SUN	14 TUE	14 FRI	14 MON	14 WED	14 SAT	14 MON
15 THU	15 SUN	15 SON	15 WED	15 FRI	15 MON	15 WED	15 SAT	15 TUE	15 THU	15 SUN	15 TUE
16 FRI	16 MON	16 MON	16 THU	16 SAT	16 TUE	16 THU	16 SUN	16 WED	16 FRI	16 MON	16 WED
17 SAT	17 TUE	17 TUE	17 FRI	17 SUN	17 WED	17 FRI	17 MON	17 THU	17 SAT	17 TUE	17 THU
18 SUN	18 WED	18 WED	18 SAT	18 MON	18 THU	18 SAT	18 TUE	18 FRI	18 SUN	18 WED	18 FRI
19 MON	19 THU	19 THU	19 SUN	19 TUE	19 FRI	19 SUN	19 WED	19 SAT	19 MON	19 THU	19 SAT
20 TUE	20 FRI	20 FRI	20 MON	20 WED	20 SAT	20 MON	20 THU	20 SUN	20 TUE	20 FRI	20 SUN
21 WED	21 SAT	21 SAT	21 TUE	21 THU	21 SUN	21 TUE	21 FRI	21 MON	21 WED	21 SAT	21 MON
22 THU	22 SUN	22 SUN	22 FRI	22 FRI	22 MON	22 WED	22 SAT	22 TUE	22 THU	22 SUN	22 TUE
23 FRI	23 MON	23 MON	23 THU	23 SAT	23 TUE	23 THU	23 SUN	23 WED	23 FRI	23 MON	23 WED
24 SAT	24 TUE	24 TUE	24 FRI	24 SUN	24 WED	24 FRI	24 MON	24 THU	24 SAT	24 TUE	24 THU
25 SUN	25 WED	25 WED	25 SAT	25 MON	25 THU	25 SAT	25 TUE	25 FRI	25 SUN	25 WED	25 FRI
26 MON	26 THU	26 THU	26 SUN	26 TUE	26 FRI	26 SUN	26 WED	26 SAT	26 MON	26 THU	26 SAT
27 TUE	27 FRI	27 FRI	27 MON	27 WED	27 SAT	27 MON	27 THU	27 TUE	27 FRI	27 TUE	27 SUN
28 WED	28 SAT	28 SAT	28 TUE	28 THU	28 SUN	28 TUE	28 FRI	28 MON	28 WED	28 SAT	28 MON
29 THU	29 SUN	29 SUN	29 WED	29 FRI	29 MON	29 TUE	29 SAT	29 TUES	29 THU	29 SUN	29 TUE
30 FRI	30 MON	30 MON	30 THU	30 SAT	30 TUE	30 MON	30 SUN	30 WED	30 FRI	30 MON	30 WED
31 SAT	31 TUE	31 TUE	30 THU	31 SUN	30 TUE	31 FRI	31 MON	31 WED	31 SAT	31 MON	31 THU

6 Round One 10 11 12

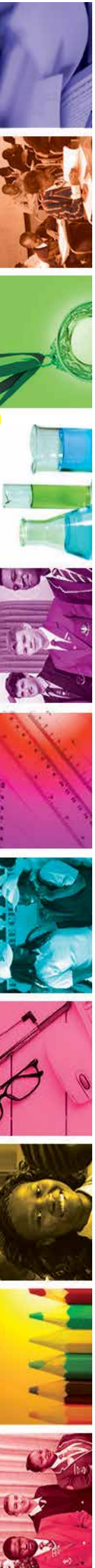
29 Final Round 9 10 11 12

26 Early Bird Entry 9-12

22 Final Entry 10-12

26 Final Entry 9-12

ACCOUNTING BUSINESS STUDIES ECONOMICS EMS UJ FIMO BESIGHEIDSTUDIES REKENINGKUNDE EKONOMIE





Grade 10 11 12

ACCOUNTING \* REKENINGKUNDE  
 BUSINESS STUDIES \* BESIGHEISTUDIES  
 ECONOMICS \* EKONOMIE  
 UJ FIMO Free Optional \* Gratis

# PROVERTO

Educational Publishers • Opvoedkundige Uitgewers

PROVERTO Olympiad Organiser

Contact Us: 011 954 1222

Email: olympiads@proverto.co.za

WhatsApp: 082 853 5030

www.proverto.co.za

FIRST ROUND 6 MAY

2026

SECOND ROUND 29 JULY

## OLYMPIAD ENTRY FORM Gr 10 11 12

### SCHOOL DETAILS / SKOOL BESONDERHEDE

Scan and email completed entry forms to: olympiads@proverto.co.za

Name of School:

School Email:

Province:  District:

Government School  Private School  Olympiad Exam Papers 2026 Round 1 & 2 Language Preference English  Afrikaans

### EDUCATOR DETAILS / ONDERWYSER INLIGTING \* All communication will be sent to the educator email provided

Name and Surname:  Title:

Subject Taught:  Grade:

Educator email:  Educator mobile:

### EDUCATOR DETAILS / ONDERWYSER INLIGTING

Name and Surname:  Title:

Subject Taught:  Grade:

Educator email:  Educator mobile:

### EDUCATOR DETAILS / ONDERWYSER INLIGTING

Name and Surname:  Title:

Subject Taught:  Grade:

Educator email:  Educator mobile:

### EDUCATOR DETAILS / ONDERWYSER INLIGTING

Name and Surname:  Title:

Subject Taught:  Grade:

Educator email:  Educator mobile:

Grade 10 11 12 Olympiads: Accounting/Business Studies/Economics  
 Rekeningkunde/Besigheidstudies/Ekonomie

**EARLY BIRD ENTRY DATE: 26 February 2026**

**EARLY BIRD ENTRY FEE PER LEARNER PER YEAR: R 100-00**

**ENTRY FEE PER LEARNER PER YEAR: R 120-00 FINAL ENTRY DATE: 22 April 2026**

### PROVERTO OLYMPIAD ORGANISER BANK DETAILS:

BANK: FIRST NATIONAL BANK  
 ACCOUNT NAME: PROVERTO  
 BRANCH NAME: FNB KEYWEST (250655)  
 ACCOUNT NUMBER: EFT PAYMENTS: 6279 751 3192 ACCOUNT TYPE: SAVINGS  
 ACCOUNT NUMBER: CASH PAYMENTS: 6279 751 3184 ACCOUNT TYPE: CHEQUE  
 REFERENCE: SCHOOL NAME



DEPARTMENT OF  
 FINANCE AND INVESTMENT  
 MANAGEMENT



**Grade 10 11 12**

ACCOUNTING \* REKENINGKUNDE  
 BUSINESS STUDIES \* BESIGHEISTUDIES  
 ECONOMICS \* EKONOMIE  
 UJ FIMO Free Optional \* Gratis

**PROVERTO**

Educational Publishers • Opvoedkundige Uitgewers

PROVERTO Olympiad Organiser

Contact Us: 011 954 1222

Email: [olympiads@proverto.co.za](mailto:olympiads@proverto.co.za)

WhatsApp: 082 853 5030

[www.proverto.co.za](http://www.proverto.co.za)

FIRST ROUND 6 MAY

**2026**

SECOND ROUND 29 JULY

# OLYMPIAD ENTRY FORM GR 10 11 12

Name of School:

School Email:

TOTAL LEARNERS: Grade 10  Grade 11  Grade 12

TOTAL LEARNERS

**4 - IN - ONE OLYMPIAD: 3 SUBJECTS AND UJ FIMO Olympiad (Gr 10 11 12) \* Learners may write all the olympiads OR choose their subjects**

\*Olympiads available in Afrikaans and English

**PERMISSION / PERMISSIE**

As a participant in the competition, I consent to the sharing of information, given by me, between Proverto (the organiser) and any sponsors of the Olympiad in order to assist me and contact me by email, phone, text or post. (In terms of the POPI Act)

Scan completed entry forms and email to: [olympiads@proverto.co.za](mailto:olympiads@proverto.co.za)

LEARNER FIRST NAME	LEARNER SURNAME	GRADE	Mark with an "X"	
1.	<input type="text"/>	<input type="text"/>	Yes, I Agree <input type="checkbox"/>	No, do not share my information <input type="checkbox"/>
2.	<input type="text"/>	<input type="text"/>	Yes, I Agree <input type="checkbox"/>	No, do not share my information <input type="checkbox"/>
3.	<input type="text"/>	<input type="text"/>	Yes, I Agree <input type="checkbox"/>	No, do not share my information <input type="checkbox"/>
4.	<input type="text"/>	<input type="text"/>	Yes, I Agree <input type="checkbox"/>	No, do not share my information <input type="checkbox"/>
5.	<input type="text"/>	<input type="text"/>	Yes, I Agree <input type="checkbox"/>	No, do not share my information <input type="checkbox"/>
6.	<input type="text"/>	<input type="text"/>	Yes, I Agree <input type="checkbox"/>	No, do not share my information <input type="checkbox"/>
7.	<input type="text"/>	<input type="text"/>	Yes, I Agree <input type="checkbox"/>	No, do not share my information <input type="checkbox"/>
8.	<input type="text"/>	<input type="text"/>	Yes, I Agree <input type="checkbox"/>	No, do not share my information <input type="checkbox"/>
9.	<input type="text"/>	<input type="text"/>	Yes, I Agree <input type="checkbox"/>	No, do not share my information <input type="checkbox"/>
10.	<input type="text"/>	<input type="text"/>	Yes, I Agree <input type="checkbox"/>	No, do not share my information <input type="checkbox"/>
11.	<input type="text"/>	<input type="text"/>	Yes, I Agree <input type="checkbox"/>	No, do not share my information <input type="checkbox"/>
12.	<input type="text"/>	<input type="text"/>	Yes, I Agree <input type="checkbox"/>	No, do not share my information <input type="checkbox"/>
13.	<input type="text"/>	<input type="text"/>	Yes, I Agree <input type="checkbox"/>	No, do not share my information <input type="checkbox"/>
14.	<input type="text"/>	<input type="text"/>	Yes, I Agree <input type="checkbox"/>	No, do not share my information <input type="checkbox"/>
15.	<input type="text"/>	<input type="text"/>	Yes, I Agree <input type="checkbox"/>	No, do not share my information <input type="checkbox"/>

TURN PAGE TO ENTER MORE LEARNERS OR COPY THIS PAGE

\* There is no limit to the total learners entered per grade/school



Test your knowledge  
Your subjects, your choice

# 2026

Toets jou kennis  
Jou vakke, jou keuse

# National High School

# OLYMPIAD

Gr 9 10 11 12

# Nasionale Hoërskool Olimpiade

**Subjects:**  
**EMS**  
**ACCOUNTING**  
**BUSINESS STUDIES**  
**ECONOMICS**  
**UJ FIMO Olympiad**

Enter for 1 or 2 or all 4 subjects!

## ENTRY CLOSING DATES 2026:

26 February 2026 (Early Bird)  
22 April (Final deadline)

**Vakke:**  
**EBW**  
**REKENINGKUNDE**  
**BESIGHEIDSTUDIES**  
**EKONOMIE**  
**UJ FIMO Olimpiade**

Skryf in vir 1 of 2 of al 4 vakke!

*Grade 10 11 12*

*First Round: 6 May | Second Round: 29 July*

*Grade 9 | One round: 29 July*

**Win your share of over R 100 000,00 in Prizes!**  
**Cash prizes, exciting gifts and valuable bursaries**

Olympiad participants receive certificates

Download your free study guides from [www.proverto.co.za](http://www.proverto.co.za)

**PROVERTO**  
Educational Publishers • Opvoedkundige Uitgewers

Olympiad Organiser

Contact Us: 011 954 1222

email: [olympiads@proverto.co.za](mailto:olympiads@proverto.co.za)

Whats App: 082 853 5030

Download ENTRY FORMS from

[www.proverto.co.za](http://www.proverto.co.za)

or email your request to receive an entry form to:

[olympiads@proverto.co.za](mailto:olympiads@proverto.co.za)

Olympiad Entry Fees 2026: Grade 10 11 12

\*TOTAL COST for all subjects, both rounds per year  
R 100 per learner (Early Bird deadline 26 Feb)  
R 120 per learner (Final Deadline 22 April)

Olympiad Entry Fees 2026: Grade 9

R 60-00 per learner (Early Bird deadline 26 Feb)  
R 80-00 per learner (Final Deadline 26 June)

DOWNLOAD YOUR FREE STUDY GUIDES FROM [WWW.PROVERTO.CO.ZA](http://WWW.PROVERTO.CO.ZA)



DEPARTMENT OF  
FINANCE AND INVESTMENT  
MANAGEMENT