

Guiding the leaders of tomorrow

▶ 2026

Hoërskool Olimpiade voorbereidings studiegids

Graad 9

EBW

VORIGE VRAESTEL EN MEMO RONDE EEN FINAAL

2025



NELSON MANDELA
UNIVERSITY



DEPARTMENT OF
FINANCE AND INVESTMENT
MANAGEMENT



MILPARK
EDUCATION



DURBAN UNIVERSITY OF TECHNOLOGY
INYUVESI YASETHEKWINI YEZOBUCHWEPHESHE
Creative. Distinctive. Impactful.



UFS

UNIVERSITY OF THE FREE STATE
UNIVERSITEIT VAN DIE VRYSTAAT
YUNIVESITHI YA FREISTATA

WSU
Walter Sisulu University
In pursuit of excellence

EXPLORE YOUR FUTURE AT NELSON MANDELA UNIVERSITY



CHANGE THE WORLD BY APPLYING FOR A QUALIFICATION IN ONE OF THE FOLLOWING STUDY FIELDS:

Accounting • Advertising • Afrikaans • Agricultural Management • Analytical Chemistry • Anthropology • Applied Design • Applied Mathematics • Architectural Technology • Architecture • Art • Auditing • Biochemistry • Biokinetics • Botany • Broadcasting • Building • Business Management • Business Studies • Ceramic Design • Chemistry • Civil Engineering • Clinical Psychology • Computer Science • Communication Networks (IT) • Conservation Biology • Construction Economics • Construction Management • Counselling Psychology • Chemical Process Technology • Development Studies • Dietetics • Economics • Ecology • Education • Electrical Engineering • English • Environmental Health • Environmental Management • Emergency Medical Care (Paramedic) • Fashion • Financial Accounting • Financial Planning • Fine Art • Foundation Phase Teaching • Forestry • French • FET Teaching • Game Ranch Management • Geography • Geology • Graphic Design • History • Hospitality Management • Human Movement Science • Human Resource Management • Human Settlement Development • Industrial Psychology • Industrial Engineering • Information Systems • Information Technology • Inorganic Chemistry • Interior Design • Internal Auditing • Inventory Management • Intermediate Phase Teaching • isiXhosa • Journalism • Language & Literature • Law • Logistics • Management • Marine Biology • Marine Engineering • Marketing • Mathematics • Mechanical Engineering • Mechatronics • Media, Communication & Culture • Microbiology • Music • Medical Laboratory Science • Medicine & Surgery • Nature Conservation • Nursing • Operations Management • Painting • Pharmacy • Philosophy • Physiology • Photography • Physics • Political Studies • Polymer Technology • Psychology • Public Administration • Public Management • Public Relations Management • Quality Management • Quantity Surveying • Radiography (Diagnostic) • Restoration Ecology • Renewable Energy • Sculpture • Senior Phase Teaching • Social Work • Sociology • Software Development • Sport Management • Sport Science • Statistics • Support Services (IT) • Taxation • Textile Design & Technology • Tourism • Transport Economics • User Support Services (IT) • Visual Arts • Wood Technology • Zoology

T 041 504 1111

E info@mandela.ac.za

NATIONAL HIGH SCHOOL OLYMPIAD

Gr 9 10 11 12

www.proverto.co.za

First Round Gr 10 11 12: 6 May



2026

NASIONALE HOËRSKOOLOLIMPIADE

Gr 9 10 11 12

olympiads@proverto.co.za

Final Round Gr 10 11 12: 29 July
First and Final Round Gr 9:

JANUARY	FEBRUARY	MARCH	APRIL	MAY	JUNE	JULY	AUGUST	SEPTEMBER	OCTOBER	NOVEMBER	DECEMBER
1 THU	1 SUN	1 SUN	1 WED	1 FRI	1 MON	1 WED	1 SAT	1 TUE	1 THU	1 SUN	1 TUE
2 FRI	2 MON	2 MON	2 THU	2 SAT	2 TUE	2 THU	2 SUN	2 WED	2 FRI	2 MON	2 WED
3 SAT	3 TUE	3 TUE	3 FRI	3 SUN	3 WED	3 FRI	3 MON	3 THU	3 SAT	3 TUE	3 THU
4 SUN	4 WED	4 WED	4 SAT	4 MON	4 THU	4 SAT	4 TUE	4 FRI	4 SUN	4 WED	4 FRI
5 MON	5 THU	5 THU	5 SUN	5 TUE	5 FRI	5 SUN	5 WED	5 SAT	5 MON	5 THU	5 SAT
6 TUE	6 FRI	6 FRI	6 MON	6 WED	6 SAT	6 MON	6 THU	6 SUN	6 TUE	6 FRI	6 SUN
7 WED	7 SAT	7 SAT	7 TUE	7 THU	7 SUN	7 TUE	7 FRI	7 MON	7 WED	7 SAT	7 MON
8 THU	8 SON	8 SON	8 WED	8 FRI	8 MON	8 WED	8 SAT	8 TUE	8 THU	8 SUN	8 TUE
9 FRI	9 MON	9 MON	9 THU	9 SAT	9 TUE	9 THU	9 SUN	9 WED	9 FRI	9 MON	9 WED
10 SAT	10 TUE	10 TUE	10 FRI	10 SUN	10 WED	10 FRI	10 MON	10 THU	10 SAT	10 TUE	10 THU
11 SUN	11 WED	11 WED	11 SAT	11 MON	11 THU	11 SAT	11 TUE	11 FRI	11 SUN	11 WED	11 FRI
12 MON	12 THU	12 THU	12 SUN	12 TUE	12 FRI	12 SUN	12 WED	12 SAT	12 MON	12 THU	12 SAT
13 TUE	13 FRI	13 FRI	13 MON	13 WED	13 SAT	13 MON	13 THU	13 SUN	13 TUE	13 FRI	13 SUN
14 WED	14 SAT	14 SAT	14 TUE	14 THU	14 SUN	14 TUE	14 FRI	14 MON	14 WED	14 SAT	14 MON
15 THU	15 SUN	15 SON	15 WED	15 FRI	15 MON	15 WED	15 SAT	15 TUE	15 THU	15 SUN	15 TUE
16 FRI	16 MON	16 MON	16 THU	16 SAT	16 TUE	16 THU	16 SUN	16 WED	16 FRI	16 MON	16 WED
17 SAT	17 TUE	17 TUE	17 FRI	17 SUN	17 WED	17 FRI	17 MON	17 THU	17 SAT	17 TUE	17 THU
18 SUN	18 WED	18 WED	18 SAT	18 MON	18 THU	18 SAT	18 TUE	18 FRI	18 SUN	18 WED	18 FRI
19 MON	19 THU	19 THU	19 SUN	19 TUE	19 FRI	19 SUN	19 WED	19 SAT	19 MON	19 THU	19 SAT
20 TUE	20 FRI	20 FRI	20 MON	20 WED	20 SAT	20 MON	20 THU	20 SUN	20 TUE	20 FRI	20 SUN
21 WED	21 SAT	21 SAT	21 TUE	21 THU	21 SUN	21 TUE	21 FRI	21 MON	21 WED	21 SAT	21 MON
22 THU	22 SUN	22 SUN	22 FRI	22 FRI	22 MON	22 WED	22 SAT	22 TUE	22 THU	22 SUN	22 TUE
23 FRI	23 MON	23 MON	23 THU	23 SAT	23 TUE	23 THU	23 SUN	23 WED	23 FRI	23 MON	23 WED
24 SAT	24 TUE	24 TUE	24 FRI	24 SUN	24 WED	24 FRI	24 MON	24 THU	24 SAT	24 TUE	24 THU
25 SUN	25 WED	25 WED	25 SAT	25 MON	25 THU	25 TUE	25 WED	25 FRI	25 SUN	25 WED	25 FRI
26 MON	26 THU	26 THU	26 SUN	26 TUE	26 FRI	26 SUN	26 WED	26 SAT	26 MON	26 THU	26 SAT
27 TUE	27 FRI	27 FRI	27 MON	27 WED	27 SAT	27 MON	27 THU	27 TUE	27 FRI	27 FRI	27 SUN
28 WED	28 SAT	28 SAT	28 TUE	28 THU	28 SUN	28 TUE	28 FRI	28 MON	28 WED	28 SAT	28 MON
29 THU	29 SUN	29 SUN	29 WED	29 FRI	29 MON	29 TUE	29 SAT	29 TUES	29 THU	29 SUN	29 TUE
30 FRI	30 MON	30 MON	30 THU	30 SAT	30 TUE	30 MON	30 SUN	30 WED	30 FRI	30 MON	30 WED
31 SAT		31 TUE		31 SUN		31 FRI	31 MON		31 SAT		31 THU

6 Round One 10 11 12

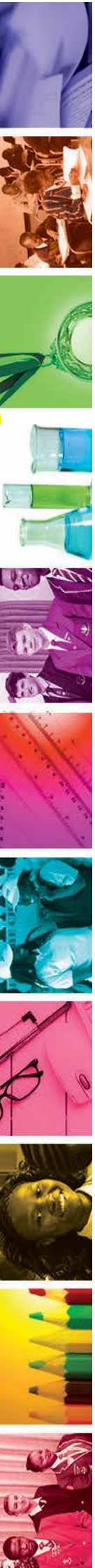
22 Final Entry 10-12

26 Early Bird Entry 9-12

29 Final Round 9 10 11 12

26 Final Entry Gr 9

ACCOUNTING BUSINESS STUDIES ECONOMICS EMS UJ FIMO BESIGHEIDSTUDIES REKENINGKUNDE EKONOMIE



Hoërskool Olimpiade

Guiding the leaders of tomorrow

EBW

OLIMPIADE

Economie, Entrepreneurskap (Besigheidstudies), Finansiële geletterdheid (Rekeningkunde)

GRAAD 9

Olimpiade Vraestel Ronde Een/Finale Ronde

Punte: 60

Tyd: 2 ure

Datum: 30 Julie 2025



Instruksies

NB! Lees asseblief die onderstaande instruksies sorgvuldig.

Indien die ANTWOORDBLAD nie volledig ingevul word nie sal die antwoordblad ongeldig wees.

1. NB! Gebruik asseblief n **HB potlood of n swart pen** om die antwoordblad te voltooi. Geen gekleurde penne word aanvaar nie.
2. Die ANTWOORDBLAD bestaan uit 3 afdelings. Ekonomie, Entrepreneurskap (Besigheidstudies), Finansiële geletterdheid (Rekeningkunde). Daar is 60 vrae in totaal, voltooi al die vrae.
3. Elke vraag het 4 moontlike antwoorde (A B C D) Slegs een antwoord is korrek. Kleur die antwoord sirkel volledig in.
4. Sterkte!

Afdeling A: Ekonomie

1. Watter van die volgende definieer 'n ekonomiese stelsel die beste?
 - A Die struktuur waardeur 'n samelewing skaars hulpbronne toeken en goedere en dienste versprei.
 - B Die wetlike raamwerk wat sakekontrakte en geskille beheer.
 - C Die politieke ideologie van 'n land.
 - D Die manier waarop die regering belastingkoerse bepaal.

2. Watter van die volgende is 'n belangrike verskil tussen 'n markeconomie en 'n beplande ekonomie?
 - A 'n Markeconomie maak staat op regeringsingryping, terwyl 'n beplande ekonomie dit nie doen nie.
 - B 'n Beplande ekonomie laat mededinging toe, terwyl 'n markeconomie dit beperk.
 - C 'n Markeconomie is gebaseer op vraag en aanbod, terwyl 'n beplande ekonomie sentraal beplan word.
 - D Albei stelsels het identiese metodes van produksie en verspreiding.

3. Watter van die volgende is die beste definisie van ekonomiese globalisering?
 - A Die vermindering van handelsbeperkinge tussen buurlande.
 - B Die uitskakeling van alle vorme van internasionale handel.
 - C Die politieke eenwording van alle onafhanklike nasies regoor die wêreld om 'n enkele verenigde politieke entiteit te vorm wat deur 'n sentrale monetêre owerheid beheer word.
 - D Die integrasie van nasionale ekonomieë in 'n globale ekonomie deur handel, beleggings en tegnologie.

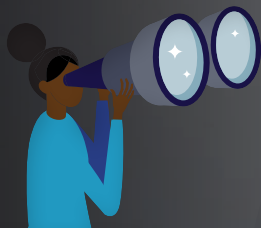
4. 'n Ontwikkelende land debatteer of hulle van 'n beplande ekonomie na 'n gemengde ekonomie moet oorskakel. Wat sou die beste argument wees om hierdie oorgang te maak?
 - A Verhoogde regeringsbeheer verseker 'n regverdige verdeling van hulpbronne.
 - B Betrokkenheid van die private sektor kan lei tot groter doeltreffendheid en innovasie.
 - C 'n Suiwer markgedrewe stelsel verwyder die behoefte aan enige regeringstoetsig.
 - D 'n Beplande ekonomie bied onbeperkte werksgeleenthede.



EXPLORE OUR

Comprehensive Undergrad
ONLINE Programmes

Your Pathway to Success



Learn More

www.milpark.ac.za

We've got you. You've got this.

5. Veronderstel jy is 'n ekonomiese adviseur vir 'n land wat van 'n beplande ekonomie na 'n marke ekonomie oorskakel. Watter strategie sou jy ontwerp om vryemarkbeginsels aan te moedig, terwyl sosiale stabiliteit gehandhaaf word?
- A Privatiseer alle nywerhede onmiddellik sonder regeringstoetsing.
 - B Verbied buitelandse beleggings om te verseker dat binnelandse besighede floreer.
 - C Implementeer geleidelike privatisering, terwyl belangrike openbare dienste soos gesondheidsorg gehandhaaf word.
 - D Verhoog regeringsbeheer oor besighede om ekonomiese onsekerheid te vermy.
6. Watter van die volgende scenario's illustreer die konsep van ekonomiese goedere eerder as 'n vrye goedere die beste?
- A 'n Persoon wat reënwater vir persoonlike gebruik versamel.
 - B 'n Maatskappy wat gebottelde mineraalwater verkoop.
 - C Sonlig word gebruik om klere te droog.
 - D Vars lug beskikbaar in 'n openbare park.
7. Wat is die twee hoofsektore in die eenvoudigste vorm van die sirkelvloei model?
- A Regering en besighede.
 - B Huishoudings en regering.
 - C Buitelandse sektor en finansiële instellings.
 - D Huishoudings en besighede.
8. Wat is die primêre rol van huishoudings in die sirkelvloei model?
- A Hulle verskaf goedere en dienste aan firmas.
 - B Hulle verskaf produksiefaktore en verbruik goedere en dienste.
 - C Hulle reguleer monetêre beleid en belasting.
 - D Hulle bestuur staatsuitgawes.
9. Hoe sal dit die sirkelvloei van inkomste beïnvloed as die regering belasting op huishoudings verhoog?
- A Verbruikersbesteding sal toeneem.
 - B Besighede sal produksie verhoog.
 - C Bestebare inkomste sal afneem, wat besteding verminder.
 - D Die waarde van uitvoere sal styg.

10. Hoe verskil 'n geslote ekonomie van 'n oop ekonomie?
- A 'n Geslote ekonomie is nie betrokke by internasionale handel nie, terwyl 'n oop ekonomie dit wel doen.
 - B 'n Geslote ekonomie het geen regeringsingryping nie, terwyl 'n oop ekonomie dit wel doen.
 - C 'n Geslote ekonomie laat slegs invoer toe, terwyl 'n oop ekonomie slegs uitvoer toelaat.
 - D 'n Geslote ekonomie het geen finansiële sektor nie, terwyl 'n oop ekonomie wel het.
11. Watter van die volgende is die grootste nadeel van 'n geslote ekonomie op die langtermyn?
- A Hoë afhanklikheid van wêreldwye voorsieningskettings.
 - B Beperkte toegang tot eksterne finansiële markte.
 - C Verhoogde ekonomiese ongelykheid as gevolg van handelswanbalanse.
 - D Oormatige afhanklikheid van buitelandse hulp.
12. 'n Besigheid belê in nuwe tegnologie om doeltreffendheid tydens 'n ekonomiese oplewing te verbeter. Wat is die impak op arbeidsvergoeding?
- A Wins neem toe namate entrepreneurs hul besighede suksesvol uitbrei.
 - B Lone bly onveranderd omdat tegnologie geen impak op arbeid het nie.
 - C Lone styg namate meer geskoolde werkers benodig word.
 - D Lone styg namate outomatisering arbeid vervang.
13. Wat is die definisie van prys in ekonomie?
- A Die koste van die vervaardiging van goedere.
 - B Die hoeveelheid geld wat vir goedere of dienste verruil word.
 - C Die wins wat deur 'n besigheid verdien word.
 - D Die totale inkomste van 'n besigheid.
14. Watter van die volgende definieer die hoeveelheid gevra die beste?
- A Die totale hoeveelheid van 'n spesifieke produk wat verbruikers bereid en in staat is om teen verskillende prysvlakke te koop.
 - B Die totale hoeveelheid van 'n spesifieke produk wat verbruikers bereid en in staat is om teen 'n spesifieke prysvlak te koop.
 - C Die verhouding tussen die prys van 'n spesifieke produk en die bedrag wat verbruikers bereid is om te betaal.
 - D Die bereidwilligheid en vermoëns van verbruikers om 'n spesifieke produk in die algemeen te koop.

15. Watter konsep word geïllustreer deur 'n verlaging in die prys van 'n produk van R10 na R8, met 'n gevolglike toename in aankope van die aantal eenhede van 50 tot 70.
- A 'n Toename in vraag.
 - B 'n Afname in vraag.
 - C 'n Toename in hoeveelheid gevra.
 - D 'n Verskuiwing van die vraagkurwe na regs.
16. Watter van die volgende scenario's sal 'n verskuiwing in die vraagkurwe veroorsaak eerder as 'n beweging langs die kurwe?
- A 'n 20% afslag op 'n produk lei tot 'n toename in aankope.
 - B Die regering verhoog die prys van die produk deur belasting, wat aankope verminder.
 - C 'n Plaaslike winkel het besluit om sy prys te verlaag, wat tot meer verkope lei.
 - D 'n Nuwe studie toon dat 'n produk skadelik vir die gesondheid is, wat verbruikersbelangstelling verminder.
17. Watter van die volgende stellings verklaar die beste waarom hoeveelheid aangebied verander wanneer die prys verander, terwyl aanbod verander as gevolg van ander faktore?
- A Produsente is rasonneel en reageer altyd op prysveranderinge, maar hul produksievermoë bly konstant.
 - B Prysveranderinge beïnvloed slegs produksiebesluite op die korttermyn, terwyl ander faktore soos tegnologie en insetkoste die aanbod op die langtermyn beïnvloed.
 - C Prys is net een bepaler van aanbod, en wanneer dit verander, is die beweging langs die kurwe, terwyl veranderinge in produksiekoste, tegnologie of ander faktore die kurwe self verskuif.
 - D Hoeveelheid wat verskaf word, word deur eksterne kragte beïnvloed, terwyl aanbod uitsluitlik deur prys bepaal word.
18. Wat gebeur in 'n mededingende mark as die huidige prys bo die ewilbriumprys (ewewigsprys) is?
- A Daar sal oortollige vraag (tekort) wees.
 - B Daar sal oortollige aanbod (surplus) wees.
 - C Die prys sal onveranderd bly.
 - D Die vraagkurwe sal na regs skuif.

19. Stel jou voor dat 'n nuwe tegnologie die produksiekoste vir vervaardigers verminder. Hoe sal dit die ewilbriumprys (ewewigsprys) en ewilbriumhoeveelheid (ewewigshoeveelheid) in die mark vir daardie produk beïnvloed?
- A Ekwilbriumprys daal en ewilbriumhoeveelheid neem toe.
 - B Ekwilbriumprys styg en ewilbriumhoeveelheid neem af.
 - C Beide ewilbriumprys en ewilbriumhoeveelheid neem toe.
 - D Beide ewilbriumprys en ewilbriumhoeveelheid neem af.
20. Stel jou voor dat die vraag na elektriese voertuie (EV's) toeneem as gevolg van regeringsaansporings, terwyl batteryproduksie meer doeltreffend word wat produksiekoste verminder. As 'n ekonoom, hoe sou jy die veranderinge in ewilbriumprys en ewilbriumhoeveelheid EV's voorspel?
- A Ekwilbriumprys daal en ewilbriumhoeveelheid neem toe.
 - B Ekwilbriumprys styg en ewilbriumhoeveelheid neem af.
 - C Ekwilbriumprys bly onveranderd en ewilbriumhoeveelheid neem toe.
 - D Die verandering in ewilbriumprys is onseker, maar ewilbriumhoeveelheid neem toe.

Afdeling B: Entrepreneurskap (Besigheidstudies)

21. Watter van die volgende is NIE een van die drie belangrikste ekonomiese sektore nie?
- A Primêre sektor
 - B Sekondêre sektor
 - C Tersêre sektor
 - D Monetêre sektor
22. Die primêre sektor behels aktiwiteite wat verband hou met _____
- A vervaardiging en konstruksie.
 - B landbou, visvang en mynbou.
 - C kleinhandel en finansiële dienste.
 - D sagteware ontwikkeling en navorsing.
23. Watter van die volgende stellings beskryf die verskil tussen die primêre en sekondêre sektore die beste?
- A Die primêre sektor ontgin natuurlike hulpbronne, terwyl die sekondêre sektor dit tot voltooide goedere verwerk.
 - B Die primêre sektor lewer dienste, terwyl die sekondêre sektor op tegnologie fokus.
 - C Die primêre sektor sluit nywerhede soos bankwese in, terwyl die sekondêre sektor onderrig insluit.
 - D Die primêre sektor behels navorsing, terwyl die sekondêre sektor konstruksie behels.

Study at DUT in 2026

Apply via: www.cao.ac.za



DURBAN UNIVERSITY OF TECHNOLOGY
INYUVESI YASETHEKWINI YEZOBUCHWEPHESHE

Bachelor of Information and Communication Technology in Internet of Things (IoT)

CAO CODE: DU-D-IOT



Bachelor of Information and Communications Technology

CAO CODE: DU-D-BIT



Diploma in ICT in Applications Development

CAO CODE: DU-I-APD



Diploma in ICT in Business Analysis

CAO CODE: DU-I-BUA



Bachelor of Applied Science in Textile Science

CAO CODE: DU-D-ATT



Bachelor of Design in Visual Communication Design (Graphic Design)

CAO CODE: DU-C-BDV



Bachelor of Engineering Technology in Geomatics

CAO CODE: DU-D-BBE



Bachelor of Engineering Technology in Electronic Engineering

CAO CODE: DU-D-BGL



Bachelor of the Built Environment in Construction Studies

CAO CODE: DU-D-BBU



Diploma in Engineering Technology in Civil Engineering

CAO CODE: DU-I-DNC



Diploma in Built Environment in Construction Studies

CAO CODE: DU-I-DBE



Bachelor of Health Sciences in Homeopathy

CAO CODE: DU-D-HM4



Bachelor of Health Sciences in Environmental Health

CAO CODE: DU-D-EVH



Diploma in Management Sciences: Operations (p/t)

CAO CODE: DU-D-PDY



24. Waarom kan 'n land met 'n sterk tersiêre sektor as ekonomies meer ontwikkel beskou word as een met 'n sterk primêre sektor?
- A Die primêre sektor is dikwels meer kwesbaar vir ekonomiese en omgewingsfluktuasies.
 - B Die primêre sektor dra nie by tot die BBP nie.
 - C 'n Sterk tersiêre sektor beteken dat die land nie goedere invoer nie.
 - D Tersiere poste vereis dikwels hoër onderwys en betaal beter.
25. Sommige lande poog om afhanklikheid van die primêre sektor te verminder. Watter van die volgende is die doeltreffendste langtermynstrategie?
- A Toenemende belegging in navorsing, tegnologie en innovasie.
 - B Moedig meer mense aan om in die landbou te werk.
 - C Vermindering van internasionale handelsooreenkomste.
 - D Maak die primêre sektor ten volle staatsbeheer.
26. 'n Persoon wat vaardig is in sweiswerk, die lees van planne en masjienbedryf werk heel waarskynlik in die _____ sektor?
- A primêre
 - B sekondêre
 - C tersiêre
 - D monetêre
27. Watter van die volgende vaardighede sal die belangrikste wees vir 'n oorgang van die sekondêre sektor na die tersiêre sektor?
- A Probleemoplossing en kliëntediensvaardighede.
 - B Werk met swaar masjinerie wat fisiese uithou vermoë vereis.
 - C Diepgaande kennis van grond en besproeiingstegnieke.
 - D Kodering en databasisbestuur.
28. 'n Regering oorweeg dit om meer in die ontwikkeling van sy tersiêre sektor te belê. Watter argument ondersteun hierdie besluit die beste?
- A Dit sal meer werksgeleenthede in boerdery en visvang skep.
 - B Dit sal tegnologiese innovasie en kennisgebaseerde dienste verhoog.
 - C Dit sal die behoefte aan kliëntediensopleiding verminder.
 - D Dit sal die sekondêre sektor verouderd maak.

29. Waarom het werkers in die primêre sektor kennis van omgewingsvolhoubaarheid nodig?
- A Om kliëntediens in kleinhandelwinkels te verbeter.
 - B Om produkte doeltreffender te vervaardig.
 - C Om die ekosisteem te beskerm terwyl natuurlike hulpbronne onttrek word.
 - D Om digitale bemarkingstrategieë te verbeter.
30. Wat is 'n belangrike rede vir die afname in indiensneming in die primêre sektor in ontwikkelde lande?
- A Verhoogde vraag na boerderywerk.
 - B Outomatisering en tegnologiese vooruitgang verminder die behoefte aan arbeid.
 - C 'n Verskuiwing na mynbou- en houtkapaktiwiteite.
 - D Regeringsbeleid wat landbou verbied.
31. 'n Sake-eienaar wat 'n logistieke en vervoermaatskappy bestuur is deel van watter ekonomiese sektor?
- A Primêre sektor
 - B Sekondêre sektor
 - C Tersiere sektor
 - D Monetêre sektor
32. 'n Land se ekonomie verskuif van die sekondêre na die tersiere sektor. Wat is 'n potensiële nadeel van hierdie oorgang?
- A Die land sal 'n afname in die ontginning van natuurlike hulpbronne ervaar.
 - B Vervaardigingswerk kan afneem, wat kan lei tot werksverliese in fabriek.
 - C Minder mense sal belangstel om in diensbedrywe te werk.
 - D Landbouproduksie sal dramaties toeneem.
33. Gestel jy ontwerp 'n vaardighedsopleidingsprogram vir werkers wat van die primêre na die sekondêre sektor beweeg. Watter vaardighede moet ingesluit word?
- A Landboutegniese en grondbestuur.
 - B Ingenieurswese, masjienbedryf en gehaltebeheer.
 - C Kliëntediens en onderhandeling.
 - D Digitale bemarking en besigheidsanalise.

34. Jy het die taak om die tersiêre sektor se arbeidsmag te verbeter. Waarop moet jou opleidingsprogram fokus?
- A Fisieke stamina en handarbeid.
 - B Kommunikasie-, probleemoplossings- en kliëntinteraksievaardighede.
 - C Masjienonderhoud en monteertydoeltreffendheid.
 - D Visvang- en mynboutegnieke.
35. Watter van die volgende beskryf die rol van die tersiêre sektor die beste?
- A Vervaardiging van motors en swaar masjinerie.
 - B Vervaardiging van goedere vir kleinhandelwinkels.
 - C Die verskaffing van dienste soos onderwys, gesondheidsorg en toerisme.
 - D Onttrek olie en minerale uit die grond.
36. Waarom word die sekondêre sektor dikwels as die ruggraat van nywerheidsontwikkeling beskou?
- A Dit genereer werk deur goedere uit grondstowwe te vervaardig.
 - B Dit verminder die behoefte aan internasionale handel.
 - C Dit fokus op die ontginning van minerale en natuurlike hulpbronne.
 - D Dit verseker beter kliëntedienservarings.
37. Wat is 'n sleutelmanier waarop die tersiêre sektor beide die primêre en sekondêre sektore ondersteun?
- A Deur noodsaaklike dienste soos vervoer, finansies en kommunikasie te verskaf.
 - B Deur betrokke te raak by mynbou- en landbou-aktiwiteite.
 - C Deur die vervaardiging van swaar masjinerie wat in produksie gebruik word.
 - D Deur op internasionale handel en uitvoer te fokus.
38. Watter van die volgende verklaar die interafhanklikheid van die drie sektore in 'n ekonomie die beste?
- A Die primêre sektor ontgin hulpbronne, die sekondêre sektor verwerk dit en die tersiêre sektor versprei en verkoop dit.
 - B Die primêre sektor verskaf dienste, die sekondêre sektor bestuur bankwese en die tersiêre sektor vervaardig goedere.
 - C Die sekondêre sektor is die belangrikste en maak nie staat op die primêre of tersiêre sektore nie.
 - D Die tersiêre sektor vervaardig produkte en verkoop dit dan terug aan die primêre sektor.

39. 'n Regering wil sy primêre sektor versterk. Watter argument ondersteun hierdie besluit die beste?
- A Dit sal die produksie van grondstowwe verhoog en afhanklikheid van invoere verminder.
 - B Dit sal meer kleinhandelwerkseleenthede in stedelike gebiede skep.
 - C Dit sal lei tot 'n groter aantal finansiële en regsdiensposte.
 - D Dit sal die behoefte aan industriële ontwikkeling verminder.
40. 'n Land wil van 'n sekondêre sektor-gebaseerde ekonomie na 'n tersiêre sektor-gebaseerde ekonomie beweeg. Jy is 'n ekonomiese adviseur vir die land wat die oorgang ondergaan. Watter strategie sal jy aanbeveel om langtermynsukses te verseker?
- A Subsidieer nywerheidsondernemings om werksverliese te voorkom.
 - B Fokus op buitelandse uitkontraktering eerder as groei in die binnelandse dienstesektor.
 - C Ontmoedig buitelandse handel om binnelandse besighede te beskerm.
 - D Bevorder digitale innovasie, entrepreneurskap en opleiding in hoë-aanvraag dienste.

Afdeling C: Finansiële Geletterdheid (Rekeningkunde)

41. 'n Besigheid koop kantoorbenodighede op krediet. Watter brondokument moet die verskaffer uitreik om hierdie transaksie aan te teken?
- A Kasregisterstrokie
 - B Kwitansie
 - C Faktuur
 - D EFO-bewys
42. 'n Besigheid het 'n kredietnota van 'n verskaffer ontvang. Wat kan die rede wees waarom hierdie dokument uitgereik is?
- A Die besigheid het 'n kontantaankoop gedoen.
 - B Die verskaffer korrigeer 'n oovraging op 'n vorige faktuur.
 - C Die verskaffer versoek betaling vir 'n krediettransaksie.
 - D Die besigheid het goedere teruggestuur, maar moet steeds die volle betaling maak.

43. 'n Besigheid het beide 'n kwitansie en 'n faktuur vir dieselfde transaksie ontvang. Hoe moet die rekenmeester bepaal watter EEN van die twee dokumente om aan te teken?
- A Die kwitansie moet aangeteken word indien betaling gemaak is, terwyl die faktuur aangeteken moet word indien betaling nog verskuldig is.
 - B Die rekenmeester moet die faktuur ignoreer aangesien die kwitansie die transaksie bevestig.
 - C Die faktuur moet altyd gebruik word, ongeag die betalingstatus.
 - D Albei dokumente moet geïgnoreer word aangesien dit na dieselfde transaksie verwys.
44. As 'n besigheid se totale bates R500 000 en totale laste R200 000 is, wat is die eenaar se ekwiteit?
- A R200 000
 - B R300 000
 - C R500 000
 - D R700 000
45. 'n Besigheid koop voorraad op krediet. Wat is die effek op die rekeningkundige vergelyking?
- A Bates neem toe en laste neem af.
 - B Bates neem af en eenaarsekwiteit neem toe.
 - C Bates neem toe en laste neem toe.
 - D Laste neem toe en uitgawes neem toe.
46. 'n Besigheid betaal R3 500 kontant aan sy verhuurder vir huur. Hoe moet dit aangeteken word?
- A Debiteer Bank, krediteer Huuruitgawe (aangeteken in KOJ).
 - B Debiteer Huuruitgawe, krediteer Bank (aangeteken in KBJ).
 - C Debiteer Huuruitgawes, krediteer Rekening Betaalbaar (aangeteken in KBJ).
 - D Debiteer Rekening Betaalbaar, krediteer Huuruitgawe (aangeteken in KOJ).
47. Die rekenmeester vind dat 'n besigheid dikwels 'n tekort aan kontant het ten spyte daarvan dat hy hoë inkomste in die KOJ aangeteken het. Wat kan 'n rede hiervoor wees?
- A Die besigheid fatureer kliënte te min.
 - B Die besigheid teken uitgawes in die KOJ aan in plaas van die KBJ.
 - C Die besigheid het buitensporige voorraad.
 - D Die besigheid maak te veel kredietverkope in plaas van kontantverkope.

48. Watter van die volgende transaksies word in die Kontantontvangstejoernaal (KOJ) aangeteken?
- A Betaling aan 'n verskaffer vir voorraad.
 - B Kontantverkope aan 'n kliënt.
 - C Aankoop van kantoortoerusting op krediet.
 - D Betaling van lone aan werknemers.
49. Wat is die hoofbrondokument vir inskrywings in die Kontantontvangstejoernaal?
- A Aankoopfaktuur
 - B Kwitansie
 - C Betalingsbewys
 - D Bank Rekonsiliasiestaat
50. 'n Kliënt stuur foutiewe goedere ter waarde van R500 terug wat voorheen op krediet aangekoop is. In watter joernaal moet die transaksie aangeteken word?
- A Kontantontvangstejoernaal
 - B Debiteure Joernaal
 - C Algemene Joernaal
 - D Debiteure Afslagjoernaal
51. Bonus Finansiële Dienste het R5 000 kontant vanaf 'n kliënt ontvang vir dienste wat gelewer is, terwyl die besigheid met 'n oortrokke bankrekening handel gedryf het. Hoe beïnvloed hierdie transaksie die rekeningkundige vergelyking?
- A Verhoog bates en verminder laste.
 - B Verhoog bates en verhoog eienaar se ekwiteit.
 - C Verhoog bates en verhoog laste.
 - D Geen effek op die rekeningkundige vergelyking nie.
52. 'n Besigheid het 'n aanvanklike eienaar se ekwiteit van R40 000. Dit verdien 'n inkomste van R25 000 en gaan uitgawes van R10 000 aan. Die eienaar onttrek R5 000 vir persoonlike gebruik. Wat is die eienaar se huidige ekwiteit?
- A R40 000
 - B R50 000
 - C R55 000
 - D R60 000

53. Wat is die primêre verskil tussen inkomste en uitgawes?

- A Inkomste is geld wat spandeer word, terwyl uitgawes geld is wat ontvang word.
- B Inkomste verhoog eienaarsekwiteit, terwyl uitgawes dit verminder.
- C Inkomste en uitgawes het dieselfde uitwerking op netto wins.
- D Uitgawes word op die balansstaat gerapporteer, terwyl inkomste op die inkomstestaat gerapporteer word.

54. 'n Besigheid teken verkope van R5 000 op krediet aan. Die winsopslag op koste is 25%. Watter inskrywing teken hierdie transaksie korrek aan?

	Bates	=	Ekwiteit	+	Laste
A	+5 000 -4 000	=	+5 000 -4 000	+	0
B	0	=	+5 000 -4 000	+	+5 000 -4 000
C	+5 000 -1 000	=	+5 000 -1 000	+	
D	0	=	+5 000 -1 000	+	+5 000 -1 000

55. Wat is die korrekte inskrywing as die eenaar R5 000 kontant vir persoonlike gebruik onttrek het?

- A Debiteer Kontant en krediteer Onttrekkings.
- B Debiteer Bank en krediteer Onttrekkings.
- C Debiteer Onttrekkings en krediteer Bank.
- D Debiteer Uitgawes en krediteer Kontant.

56. 'n Besigheid teken 'n betaling aan wat van 'n kliënt ontvang is op 'n rekening wat gelewer is. Watter rekeninge sal in die Algemene Grootboek geraak word en hoe?

- A Debiteer Bank, krediteer Kontant.
- B Debiteer Bank, krediteer Debiteurekontrole.
- C Debiteer Kontant, krediteer Verkope.
- D Debiteer Debiteurekontrole, krediteer Bank.



Test your knowledge
Your subjects, your choice

2026

Toets jou kennis
Jou vakke, jou keuse

National High School

OLYMPIAD

Gr 9 10 11 12

Nasionale Hoërskool Olimpiade

Subjects:
EMS
ACCOUNTING
BUSINESS STUDIES
ECONOMICS
UJ FIMO Olympiad

Enter for 1 or 2 or all 4 subjects!

ENTRY CLOSING DATES 2026:

26 February 2026 (Early Bird)
22 April (Final deadline)

Vakke:
EBW
REKENINGKUNDE
BESIGHEIDSTUDIES
EKONOMIE
UJ FIMO Olimpiade

Skryf in vir 1 of 2 of al 4 vakke!

Grade 10 11 12

First Round: 6 May | Second Round: 29 July

Grade 9 | One round: 29 July

Win your share of over R 100 000,00 in Prizes!
Cash prizes, exciting gifts and valuable bursaries

Olympiad participants receive certificates

Download your free study guides from www.proverto.co.za

PROVERTO
Educational Publishers • Opvoedkundige Uitgewers

Olympiad Organiser

Contact Us: 011 954 1222

email: olympiads@proverto.co.za

Whats App: 082 853 5030

Download ENTRY FORMS from

www.proverto.co.za

or email your request to receive an entry form to:

olympiads@proverto.co.za

Olympiad Entry Fees 2026: Grade 10 11 12

*TOTAL COST for all subjects, both rounds per year
R 100 per learner (Early Bird deadline 26 Feb)
R 120 per learner (Final Deadline 22 April)

Olympiad Entry Fees 2026: Grade 9

R 60-00 per learner (Early Bird deadline 26 Feb)
R 80-00 per learner (Final Deadline 26 June)

DOWNLOAD YOUR FREE STUDY GUIDES FROM WWW.PROVERTO.CO.ZA



DEPARTMENT OF
FINANCE AND INVESTMENT
MANAGEMENT

57. 'n Besigheid betaal vir kantoorhuur per EFO. Hoe moet hierdie transaksie in die Algemene Grootboek aangeteken word?
- A Debiteer Huuruitgawe, krediteer Bank.
 - B Debiteer Bank, krediteer Huuruitgawe.
 - C Debiteer Huuruitgawe, krediteer Kontant.
 - D Debiteer Krediteurekontrole, krediteer Huuruitgawe.
58. As die proefbalans nie balanseer nie, watter van die volgende kan 'n moontlike oorsaak wees?
- A 'n Transaksie is in die verkeerde rekening aangeteken, maar met korrekte debiet- en kredietbedrae.
 - B 'n Transaksie is twee keer in die korrekte rekeninge geplaas.
 - C 'n Bedrag is verkeerdlik in een van die grootboekrekeninge aangeteken, wat slegs een kant van die proefbalans beïnvloed het.
 - D Die banksaldo is nie in die bankstaat opgedateer nie.
59. Wat is die primêre doel van 'n proefbalans?
- A Om alle foute in rekeningkundige rekords op te spoor.
 - B Om te verseker dat totale debiete gelyk is aan totale krediete.
 - C Om belastingopgawes voor te berei.
 - D Om die besigheid se netto wins te bereken.
60. 'n Maatskappy se proefbalans toon 'n wanbalans waar die totale krediete die totale debiete oorskry. Wat is die beste manier van aksie?
- A Pas die proefbalans aan deur die verskil by Diverse Inkomste te voeg.
 - B Hersien alle grootboekrekeninge vir potensiële foute soos weggelate debiete of gedupliseerde krediete.
 - C Ignoreer die fout aangesien die finansiële state uiteindelik sal balanseer.
 - D Berei finansiële state voor op grond van die beskikbare proefbalans.

MEMO GRAAD 9
EBW
2025

ECONOMICS / EKONOMIE

1	<input checked="" type="radio"/> A	<input type="radio"/> B	<input type="radio"/> C	<input type="radio"/> D
2	<input type="radio"/> A	<input type="radio"/> B	<input checked="" type="radio"/> C	<input type="radio"/> D
3	<input type="radio"/> A	<input type="radio"/> B	<input type="radio"/> C	<input checked="" type="radio"/> D
4	<input type="radio"/> A	<input checked="" type="radio"/> B	<input type="radio"/> C	<input type="radio"/> D
5	<input type="radio"/> A	<input type="radio"/> B	<input checked="" type="radio"/> C	<input type="radio"/> D

6	<input type="radio"/> A	<input checked="" type="radio"/> B	<input type="radio"/> C	<input type="radio"/> D
7	<input type="radio"/> A	<input type="radio"/> B	<input type="radio"/> C	<input checked="" type="radio"/> D
8	<input type="radio"/> A	<input checked="" type="radio"/> B	<input type="radio"/> C	<input type="radio"/> D
9	<input type="radio"/> A	<input type="radio"/> B	<input checked="" type="radio"/> C	<input type="radio"/> D
10	<input checked="" type="radio"/> A	<input type="radio"/> B	<input type="radio"/> C	<input type="radio"/> D

11	<input type="radio"/> A	<input checked="" type="radio"/> B	<input type="radio"/> C	<input type="radio"/> D
12	<input type="radio"/> A	<input type="radio"/> B	<input checked="" type="radio"/> C	<input type="radio"/> D
13	<input type="radio"/> A	<input checked="" type="radio"/> B	<input type="radio"/> C	<input type="radio"/> D
14	<input type="radio"/> A	<input checked="" type="radio"/> B	<input type="radio"/> C	<input type="radio"/> D
15	<input type="radio"/> A	<input type="radio"/> B	<input checked="" type="radio"/> C	<input type="radio"/> D

16	<input type="radio"/> A	<input type="radio"/> B	<input type="radio"/> C	<input checked="" type="radio"/> D
17	<input type="radio"/> A	<input type="radio"/> B	<input checked="" type="radio"/> C	<input type="radio"/> D
18	<input type="radio"/> A	<input checked="" type="radio"/> B	<input type="radio"/> C	<input type="radio"/> D
19	<input checked="" type="radio"/> A	<input type="radio"/> B	<input type="radio"/> C	<input type="radio"/> D
20	<input type="radio"/> A	<input type="radio"/> B	<input type="radio"/> C	<input checked="" type="radio"/> D

_____/20

ENTREPRENEURSHIP (Business Studies)

ENTREPRENEURSKAP (Besigheidstudies)

21	<input type="radio"/> A	<input type="radio"/> B	<input type="radio"/> C	<input checked="" type="radio"/> D
22	<input type="radio"/> A	<input checked="" type="radio"/> B	<input type="radio"/> C	<input type="radio"/> D
23	<input checked="" type="radio"/> A	<input type="radio"/> B	<input type="radio"/> C	<input type="radio"/> D
24	<input type="radio"/> A	<input type="radio"/> B	<input type="radio"/> C	<input checked="" type="radio"/> D
25	<input checked="" type="radio"/> A	<input type="radio"/> B	<input type="radio"/> C	<input type="radio"/> D

26	<input type="radio"/> A	<input checked="" type="radio"/> B	<input type="radio"/> C	<input type="radio"/> D
27	<input checked="" type="radio"/> A	<input type="radio"/> B	<input type="radio"/> C	<input type="radio"/> D
28	<input type="radio"/> A	<input checked="" type="radio"/> B	<input type="radio"/> C	<input type="radio"/> D
29	<input type="radio"/> A	<input type="radio"/> B	<input checked="" type="radio"/> C	<input type="radio"/> D
30	<input type="radio"/> A	<input checked="" type="radio"/> B	<input type="radio"/> C	<input type="radio"/> D

31	<input type="radio"/> A	<input type="radio"/> B	<input checked="" type="radio"/> C	<input type="radio"/> D
32	<input type="radio"/> A	<input checked="" type="radio"/> B	<input type="radio"/> C	<input type="radio"/> D
33	<input type="radio"/> A	<input checked="" type="radio"/> B	<input type="radio"/> C	<input type="radio"/> D
34	<input type="radio"/> A	<input checked="" type="radio"/> B	<input type="radio"/> C	<input type="radio"/> D
35	<input type="radio"/> A	<input type="radio"/> B	<input checked="" type="radio"/> C	<input type="radio"/> D

36	<input checked="" type="radio"/> A	<input type="radio"/> B	<input type="radio"/> C	<input type="radio"/> D
37	<input checked="" type="radio"/> A	<input type="radio"/> B	<input type="radio"/> C	<input type="radio"/> D
38	<input checked="" type="radio"/> A	<input type="radio"/> B	<input type="radio"/> C	<input type="radio"/> D
39	<input checked="" type="radio"/> A	<input type="radio"/> B	<input type="radio"/> C	<input type="radio"/> D
40	<input type="radio"/> A	<input type="radio"/> B	<input type="radio"/> C	<input checked="" type="radio"/> D

_____/20

FINANCIAL LITERACY (Accounting)

FINANSIËLE GELETTERDHEID (Rekeningkunde)

41	<input type="radio"/> A	<input type="radio"/> B	<input checked="" type="radio"/> C	<input type="radio"/> D
42	<input type="radio"/> A	<input checked="" type="radio"/> B	<input type="radio"/> C	<input type="radio"/> D
43	<input type="radio"/> A	<input checked="" type="radio"/> B	<input type="radio"/> C	<input type="radio"/> D
44	<input type="radio"/> A	<input checked="" type="radio"/> B	<input type="radio"/> C	<input type="radio"/> D
45	<input type="radio"/> A	<input type="radio"/> B	<input checked="" type="radio"/> C	<input type="radio"/> D

46	<input type="radio"/> A	<input checked="" type="radio"/> B	<input type="radio"/> C	<input type="radio"/> D
47	<input type="radio"/> A	<input type="radio"/> B	<input type="radio"/> C	<input checked="" type="radio"/> D
48	<input type="radio"/> A	<input checked="" type="radio"/> B	<input type="radio"/> C	<input type="radio"/> D
49	<input type="radio"/> A	<input checked="" type="radio"/> B	<input type="radio"/> C	<input type="radio"/> D
50	<input type="radio"/> A	<input type="radio"/> B	<input type="radio"/> C	<input checked="" type="radio"/> D

51	<input checked="" type="radio"/> A	<input type="radio"/> B	<input type="radio"/> C	<input type="radio"/> D
52	<input type="radio"/> A	<input checked="" type="radio"/> B	<input type="radio"/> C	<input type="radio"/> D
53	<input type="radio"/> A	<input checked="" type="radio"/> B	<input type="radio"/> C	<input type="radio"/> D
54	<input checked="" type="radio"/> A	<input type="radio"/> B	<input type="radio"/> C	<input type="radio"/> D
55	<input type="radio"/> A	<input type="radio"/> B	<input checked="" type="radio"/> C	<input type="radio"/> D

56	<input type="radio"/> A	<input checked="" type="radio"/> B	<input type="radio"/> C	<input type="radio"/> D
57	<input checked="" type="radio"/> A	<input type="radio"/> B	<input type="radio"/> C	<input type="radio"/> D
58	<input type="radio"/> A	<input type="radio"/> B	<input checked="" type="radio"/> C	<input type="radio"/> D
59	<input type="radio"/> A	<input checked="" type="radio"/> B	<input type="radio"/> C	<input type="radio"/> D
60	<input type="radio"/> A	<input checked="" type="radio"/> B	<input type="radio"/> C	<input type="radio"/> D

_____/20

TOTAL ____/60

- | | | | | | | | | | | | |
|------|-------|-------|-------|-------|-------|-------|-------|-------|-------|-------|-------|
| 1. A | 6. B | 11. B | 16. D | 21. D | 26. B | 31. C | 36. A | 41. C | 46. B | 51. A | 56. B |
| 2. C | 7. D | 12. C | 17. C | 22. B | 27. A | 32. B | 37. A | 42. B | 47. D | 52. B | 57. A |
| 3. D | 8. B | 13. B | 18. B | 23. A | 28. B | 33. B | 38. A | 43. B | 48. B | 53. B | 58. C |
| 4. B | 9. C | 14. B | 19. A | 24. D | 29. C | 34. B | 39. A | 44. B | 49. B | 54. A | 59. B |
| 5. C | 10. A | 15. C | 20. D | 25. A | 30. B | 35. C | 40. D | 45. C | 50. D | 55. C | 60. B |

APPLICATIONS 2027 NOW OPEN

READY TO MAKE AN IMPACT?

Join a university that is research-led, student-centred, and regionally engaged, committed to shaping future leaders and advancing social justice.

Whether your passion lies in the arts, sciences, engineering, law, health, or beyond, the University of the Free State (UFS) offers a transformative academic journey where your potential can truly unfold.

WHY CHOOSE THE UFS?

Innovation and Excellence

Our dynamic academic programmes across seven faculties are designed to push the boundaries of knowledge, innovation, and real-world impact – aligned with our Vision 130 commitment to academic excellence and global competitiveness.

Inclusivity and Diversity

The UFS fosters a vibrant, inclusive environment where diversity is embraced, and where every student is supported to succeed. We are committed to social justice, belonging, and human dignity.

World-Class Facilities

From cutting-edge laboratories to modern libraries and comprehensive sports facilities, our campuses provide an enabling environment for both academic success and personal development.

Student-Centred Experience

We prioritise student success through tailored academic support, holistic development, and a strong sense of community – ensuring that every student feels seen, supported, and empowered.

Community and Belonging

At the UFS, you are more than a number – you are part of a values-driven community rooted in care, respect, and excellence.

APPLICATION DETAILS

Opening Date

Applications for all undergraduate programmes on the Bloemfontein and Qwaqwa Campuses open on: 1 April 2026

Closing Dates

Closing dates vary by faculty and programme. Please refer to the official UFS prospectus or website for detailed information – www.ufs.ac.za/prospective

How to Apply

Apply online at: www.ufs.ac.za/apply

The application process is simple, accessible, and free.

TAKE THE NEXT STEP

Don't miss your opportunity to become part of a university that is shaping the future through knowledge, innovation, and impact.

Apply now and take the first step towards a meaningful and successful future.

For more information on programmes, admission requirements, and student life, visit: www.ufs.ac.za

CONTACT US

T: +27 51 401 3000

E: info@ufs.ac.za

#ChooseUFS #FutureLeaders #ApplyNow #FutureFocused

T: +27 51 401 3000 | E: info@ufs.ac.za | www.ufs.ac.za

*Inspiring excellence, transforming lives
through quality, impact, and care.*



UNIVERSITY OF THE
FREE STATE
UNIVERSITEIT VAN DIE
VRYSTAAT
YUNIVESITHI YA
FREISTATA



Grade 9

EMS / EBW

ACCOUNTING * REKENINGKUNDE
BUSINESS STUDIES * BESIGHEISTUDIES
ECONOMICS * EKONOMIE

* ONE ROUND 29 JULY *

PROVERTO

Educational Publishers • Opvoedkundige Uitgewers

2026

PROVERTO Olympiad Organiser

Contact Us: 011 954 1222

Email: olympiads@proverto.co.za

WhatsApp: 082 4546 214

www.proverto.co.za

OLYMPIAD ENTRY FORM Grade 9

SCHOOL DETAILS / SKOOL BESONDERHEDE

Scan and email completed entry forms to: olympiads@proverto.co.za

Name of School:

School Email:

Province: District:

Government School Private School Olympiad Exam Papers 2026
Language Preference English Afrikaans

EDUCATOR DETAILS / ONDERWYSER INLIGTING * All communication will be sent to the educator email provided

Name and Surname: Title:

Subject Taught: Grade:

Educator email: Educator mobile:

EDUCATOR DETAILS / ONDERWYSER INLIGTING

Name and Surname: Title:

Subject Taught: Grade:

Educator email: Educator mobile:

EDUCATOR DETAILS / ONDERWYSER INLIGTING

Name and Surname: Title:

Subject Taught: Grade:

Educator email: Educator mobile:

EDUCATOR DETAILS / ONDERWYSER INLIGTING

Name and Surname: Title:

Subject Taught: Grade:

Educator email: Educator mobile:

GRADE 9 EMS / EBW OLYMPIAD *Olympiad available in Afrikaans and English

EARLY BIRD ENTRY DATE: 26 February 2026 **EARLY BIRD ENTRY FEE PER LEARNER PER YEAR: R 60-00**

FINAL ENTRY DATE: 26 June 2026

ENTRY FEE PER LEARNER PER YEAR: R 80

PROVERTO OLYMPIAD ORGANISER BANK DETAILS:

BANK:	FIRST NATIONAL BANK
ACCOUNT NAME:	PROVERTO
BRANCH NAME:	FNB KEYWEST (250655)
ACCOUNT NUMBER:	EFT PAYMENTS: 6279 751 3192
ACCOUNT NUMBER:	CASH PAYMENTS: 6279 751 3184
REFERENCE:	SCHOOL NAME

ACCOUNT TYPE: SAVINGS
ACCOUNT TYPE: CHEQUE



Grade 9

EMS / EBW

ACCOUNTING * REKENINGKUNDE

BUSINESS STUDIES * BESIGHEISTUDIES

ECONOMICS * EKONOMIE

* ONE ROUND 29 JULY *

PROVERTO

Educational Publishers • Opvoedkundige Uitgewers

2026

PROVERTO Olympiad Organiser

Contact Us: 011 954 1222

Email: olympiads@proverto.co.za

WhatsApp: 082 454 6214

www.proverto.co.za

OLYMPIAD ENTRY FORM Grade 9

Name of School:

School Email:

TOTAL LEARNERS: Grade 9

TOTAL LEARNERS

EMS / EBW

(Grade 9) One Round 29 July 2026

*Olympiad available in Afrikaans and English

PERMISSION / PERMISSIE

As a participant in the competition, I consent to the sharing of information, given by me, between Proverto (the organiser) and any sponsors of the Olympiad in order to assist me and contact me by email, phone, text or post. (In terms of the POPI Act)

Scan completed entry forms and email to: olympiads@proverto.co.za

	LEARNER FIRST NAME	LEARNER SURNAME	GRADE	Mark with an "X"	
1.	<input type="text"/>	<input type="text"/>	<input type="text"/>	Yes, I Agree <input type="checkbox"/>	No, do not share my information <input type="checkbox"/>
2.	<input type="text"/>	<input type="text"/>	<input type="text"/>	Yes, I Agree <input type="checkbox"/>	No, do not share my information <input type="checkbox"/>
3.	<input type="text"/>	<input type="text"/>	<input type="text"/>	Yes, I Agree <input type="checkbox"/>	No, do not share my information <input type="checkbox"/>
4.	<input type="text"/>	<input type="text"/>	<input type="text"/>	Yes, I Agree <input type="checkbox"/>	No, do not share my information <input type="checkbox"/>
5.	<input type="text"/>	<input type="text"/>	<input type="text"/>	Yes, I Agree <input type="checkbox"/>	No, do not share my information <input type="checkbox"/>
6.	<input type="text"/>	<input type="text"/>	<input type="text"/>	Yes, I Agree <input type="checkbox"/>	No, do not share my information <input type="checkbox"/>
7.	<input type="text"/>	<input type="text"/>	<input type="text"/>	Yes, I Agree <input type="checkbox"/>	No, do not share my information <input type="checkbox"/>
8.	<input type="text"/>	<input type="text"/>	<input type="text"/>	Yes, I Agree <input type="checkbox"/>	No, do not share my information <input type="checkbox"/>
9.	<input type="text"/>	<input type="text"/>	<input type="text"/>	Yes, I Agree <input type="checkbox"/>	No, do not share my information <input type="checkbox"/>
10.	<input type="text"/>	<input type="text"/>	<input type="text"/>	Yes, I Agree <input type="checkbox"/>	No, do not share my information <input type="checkbox"/>
11.	<input type="text"/>	<input type="text"/>	<input type="text"/>	Yes, I Agree <input type="checkbox"/>	No, do not share my information <input type="checkbox"/>
12.	<input type="text"/>	<input type="text"/>	<input type="text"/>	Yes, I Agree <input type="checkbox"/>	No, do not share my information <input type="checkbox"/>
13.	<input type="text"/>	<input type="text"/>	<input type="text"/>	Yes, I Agree <input type="checkbox"/>	No, do not share my information <input type="checkbox"/>
14.	<input type="text"/>	<input type="text"/>	<input type="text"/>	Yes, I Agree <input type="checkbox"/>	No, do not share my information <input type="checkbox"/>
15.	<input type="text"/>	<input type="text"/>	<input type="text"/>	Yes, I Agree <input type="checkbox"/>	No, do not share my information <input type="checkbox"/>

TURN PAGE TO ENTER MORE LEARNERS OR COPY THIS PAGE

* There is no limit to the total learners entered per grade/school